



Casa en venta estilo provenzal con espectaculares vistas al mar

Ref: PH102405

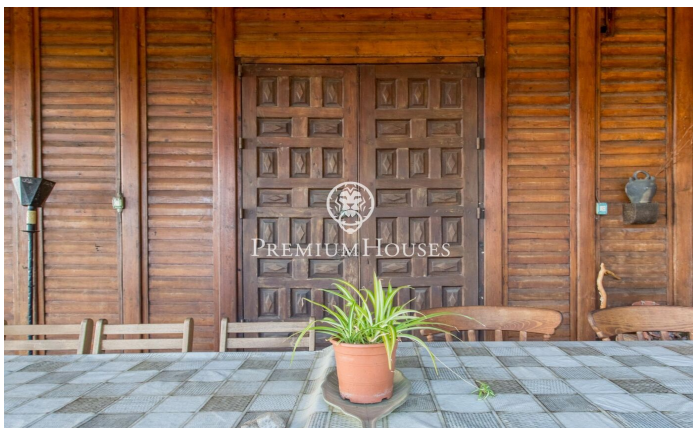
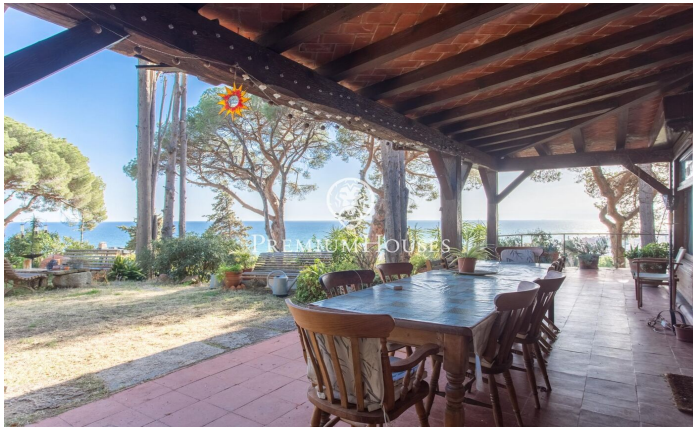


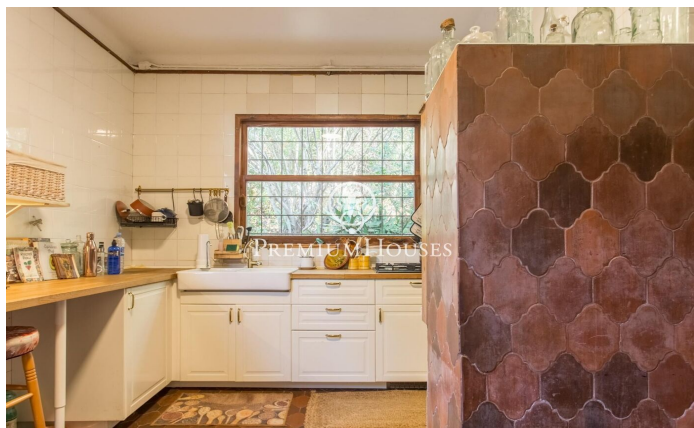
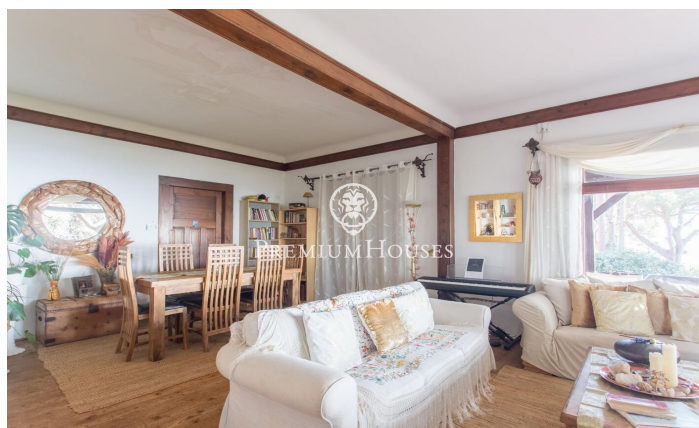
Caldes d'Estrac / Maresme/Barcelona Costa Norte

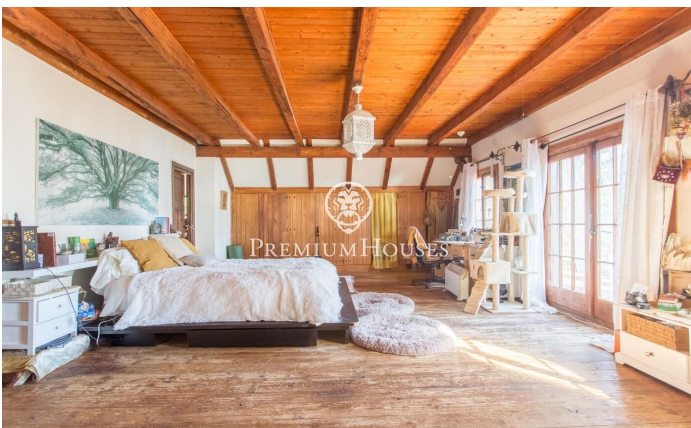
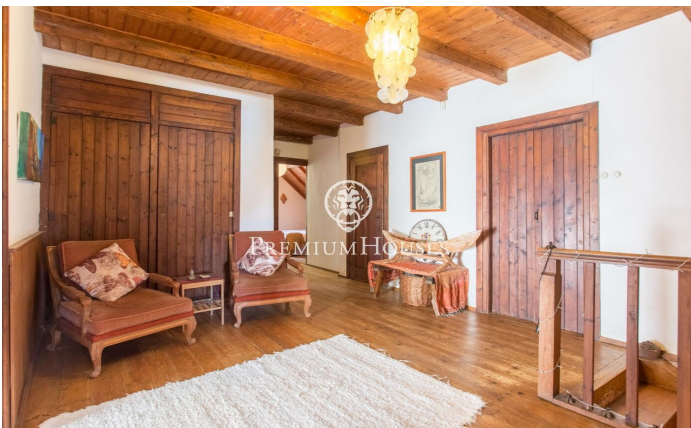
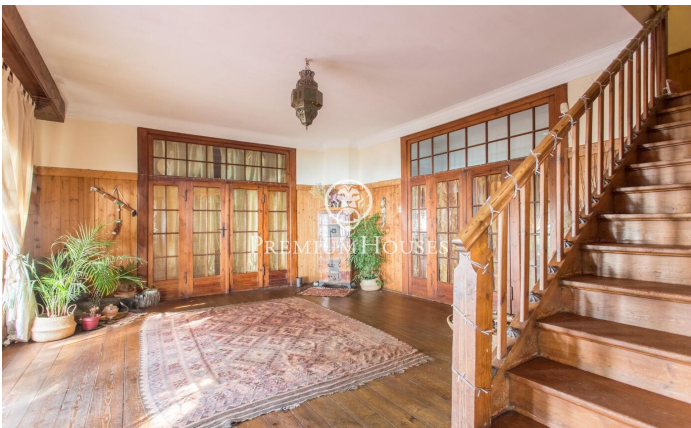
Os presentamos esta preciosa casa, cuya estructura de piedra y madera la convierte en una pieza única, con una ubicación magnífica y que disfruta de unas espectaculares vistas al mar. La Casa del Pabellón de Suiza, erigida originalmente como parte destacada de la Exposición Internacional de Barcelona en 1929, ha sido testigo de un viaje a través del tiempo y las circunstancias, desde su traslado desde la capital catalana hasta su actual emplazamiento en Caldes d'Estrac. Enclavada en el idílico entorno del Turó de Caldes y con una vista privilegiada del mar Mediterráneo, esta residencia unifamiliar se funde de manera armoniosa con el terreno escarpado que la rodea. Su diseño singular, donde la madera predomina tanto en los suelos como en los cerramientos, añade un encanto inconfundible. Una muralla de piedra abraza la propiedad, otorgándole un aura de intimidad y resguardo. Con múltiples accesos, incluyendo uno lateral que se mantiene cerrado, la casa se distribuye en planta baja y primer piso. La fachada principal, mirando hacia el oeste y hacia la carretera de San Vicente, destaca por su entrada principal de madera, enmarcada por un arco de medio punto. Una escalera de piedra invita a adentrarse en su interior, donde el primer piso alberga un balcón-mirador que se...

1.500.000 €

384 m²
8 Chambres
5 Salles de bain
2,300 m² complot
Chauffage
Vues à la mer
Arrière-cour
Cheminée
Parking







Pour plus d'informations ou pour planifier un rendez-vous

Tel: +34 93 798 88 99

info@premiumhouses.com

www.premiumhouses.es