

Belle maison de style anglais située à l'Ametlla del Vallès

Ref: PH102477

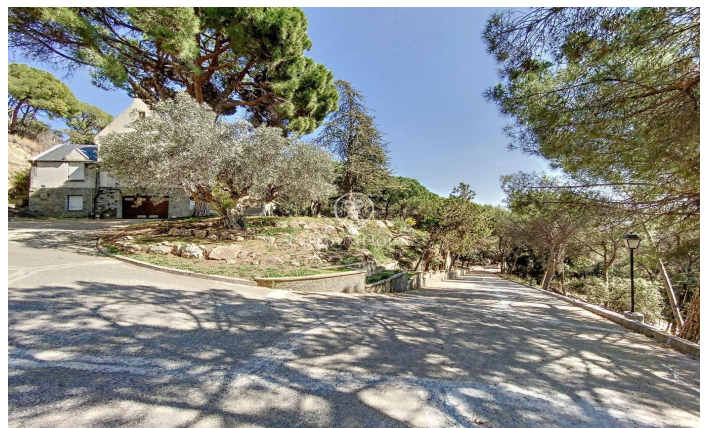
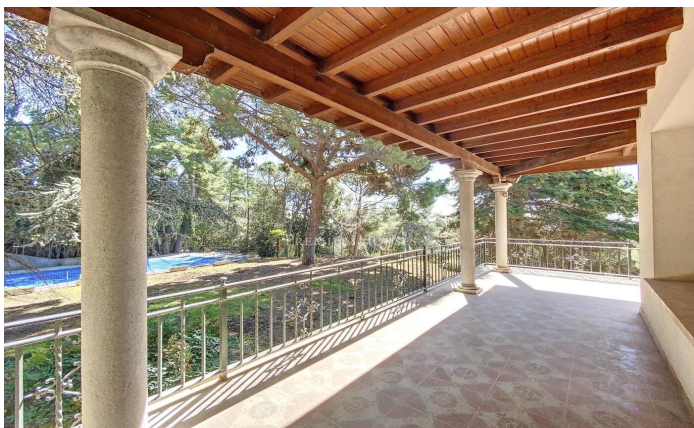
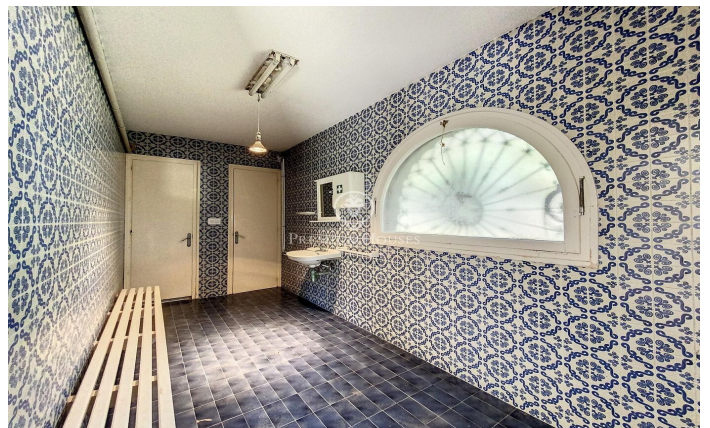
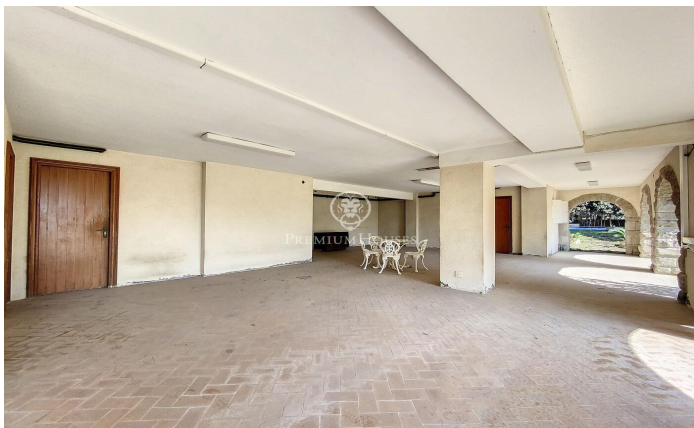
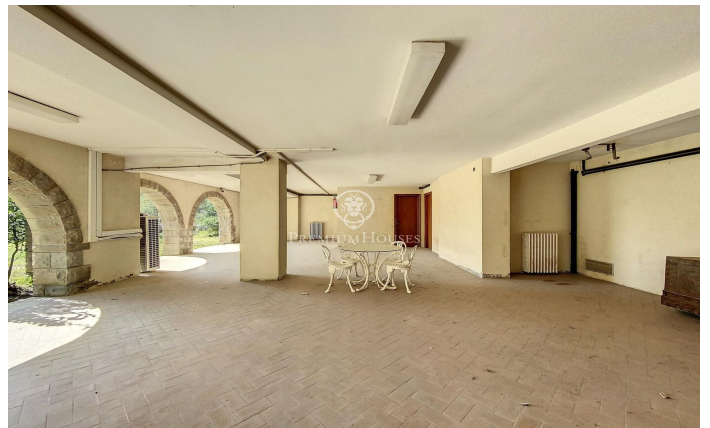


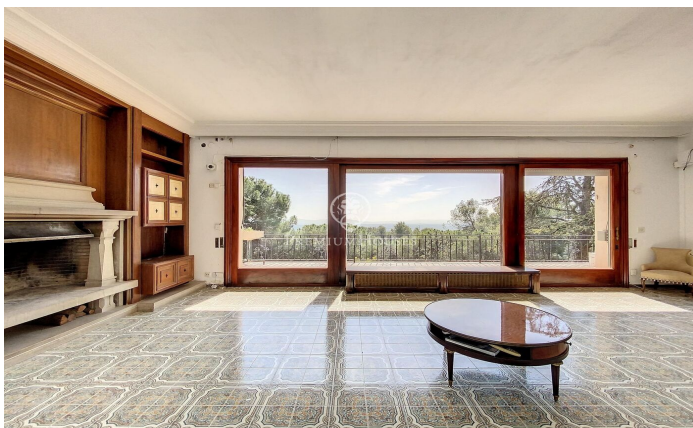
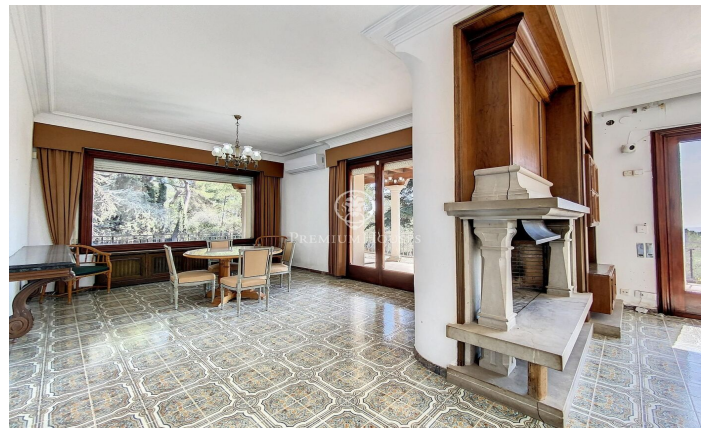
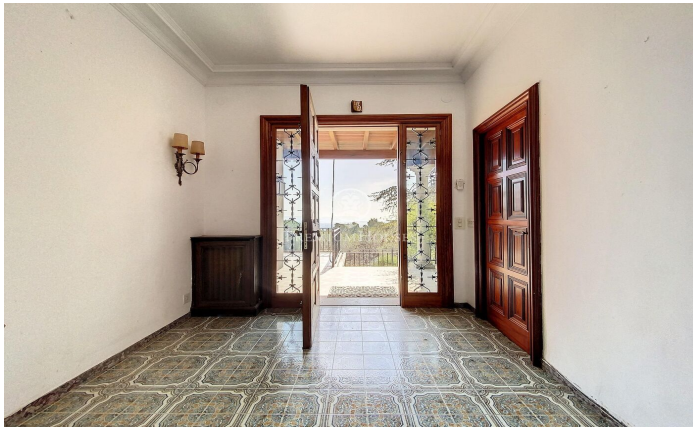
L' Ametlla del Valles / Other locations

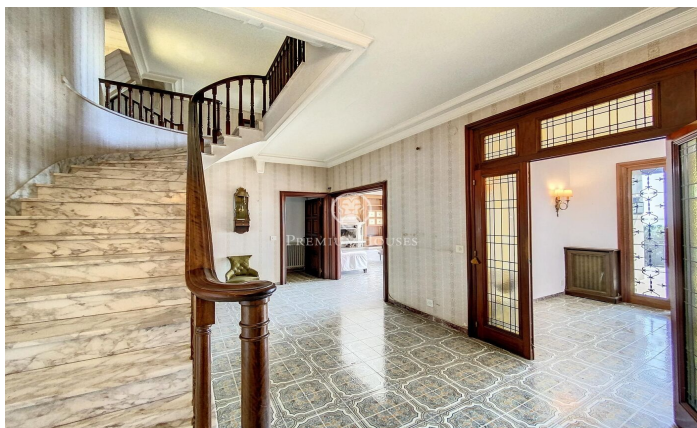
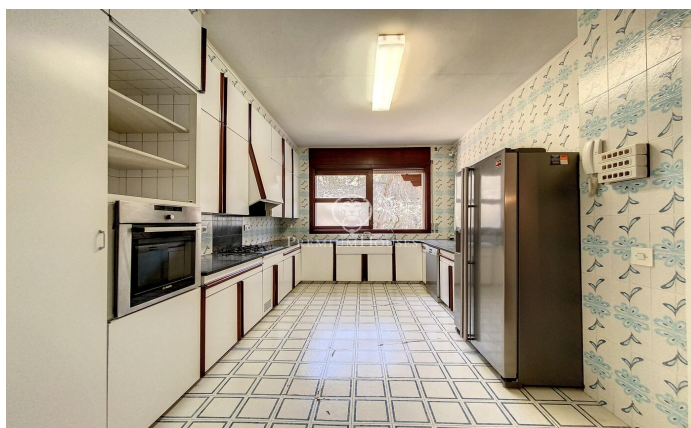
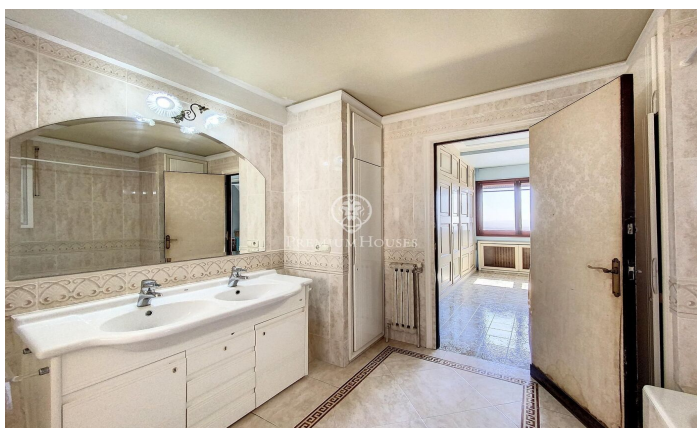
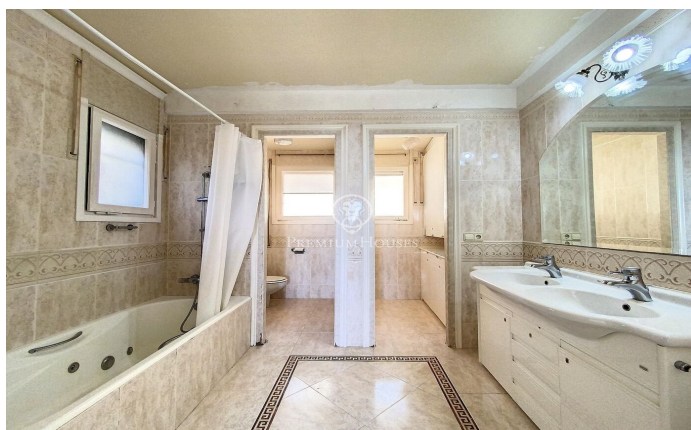
L'Ametlla est l'un des plus beaux villages du Vallès Oriental. Situé au pied de la Sierra Prelitoral, il bénéficie d'un climat méditerranéen et d'un patrimoine architectural moderniste qui lui confère un air de ville seigneuriale et jardin. La commune compte environ 9.000 habitants avec une qualité de vie parmi les plus élevées de Catalogne. Elle jouit d'une vie associative très dynamique et la culture est un des atouts majeurs. La propriété que nous vous présentons est située dans le quartier de Sant Nicolau, très proche du centre mais suffisamment éloigné pour offrir la tranquillité et l'intimité nécessaires. Construite en 1974 au milieu d'un terrain d'un hectare et conçue avec un style anglais élégant avec des intérieurs majestueux. Elle est distribuée sur différents étages, tous offrant des espaces spacieux et lumineux avec de belles vues. Dispose d'une grande piscine avec vestiaires et d'une salle de bains se trouvant à côté d'une grande terrasse-porche très pratique en été et qui communique directement avec le garage et la cave à vin. Au rez-de-chaussée, outre les grands espaces du salon avec cheminée, la salle à manger, le bureau avec cheminée, la cuisine avec cellier et des toilettes invités, se trouve une suite. Au premier étag...

1.200.000 €

528 m²
7 Chambres
6 Salles de bain
9 m² complot
Piscine
CLIMATISATION
Chauffage
Téléphone
Cheminée
Placards intégrés







Pour plus d'informations ou pour planifier un rendez-vous

Tel: +34 93 798 88 99

info@premiumhouses.com

www.premiumhouses.es