

Maison de ville en plein centre d'Alella

Ref: PH102545



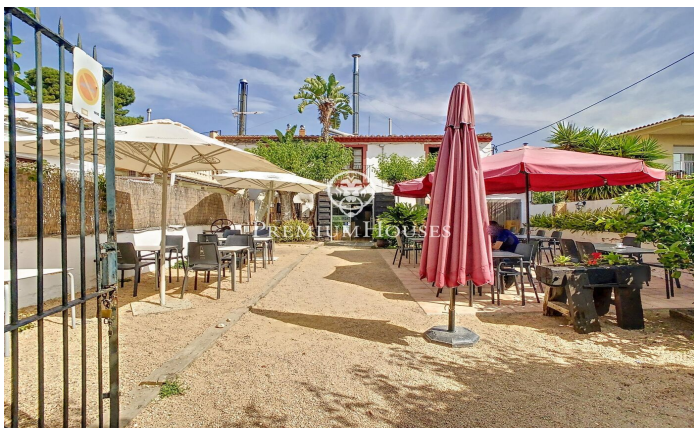
Alella / Maresme/Barcelona Costa Norte

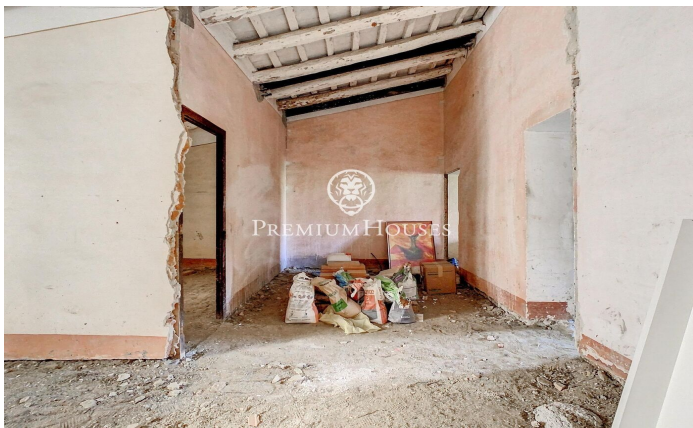
Maison de ville construite en 1910 dotée d'un magnifique jardin, située dans le centre d'Alella. Cette propriété est une excellente opportunité tant pour son emplacement que pour la possibilité de l'utiliser comme maison individuelle ou comme commerce avec une maison indépendante. Elle est distribuée sur deux étages et conserve une partie de ses sols en carreaux de ciment d'origine, ainsi que des plafonds voûtés et des poutres en bois au premier étage. On y accède par un grand et lumineux jardin de 200 m² disposant d'un bâtiment attenant utilisé comme buanderie et qui pourrait être agrandi pour en faire un garage ou tout autre usage. Le rez-de-chaussée abrite actuellement un restaurant de 160 m² en pleine activité (licence C-3). Il est possible de poursuivre l'activité ou de transformer cet étage en habitation privée. À l'étage supérieur se trouve un logement de 90 m² en cours de rénovation. Le projet et le permis de construire ont été approuvés. Le rez-de-chaussée dispose d'un accès adapté aux personnes à mobilité réduite. Surface totale construite de 250 m² sur un terrain de 407 m². Possibilité d'acquérir également la maison attenant prête à emménager de 80m² et 40m² de terrasse avec vues sur le centre-ville. Cette magnifique propr...

700.000 €

230 m²
5 Chambres
2 Salles de bain
407 m² complot
Chauffage
Vues à la mer
Arrière-cour
Téléphone
Cheminée
Balcon







Barcelona Coast, the best place to live
Over 2,500 hours of sun per year

