

Adosado con jardín en La Llosa

Ref: PHS101079

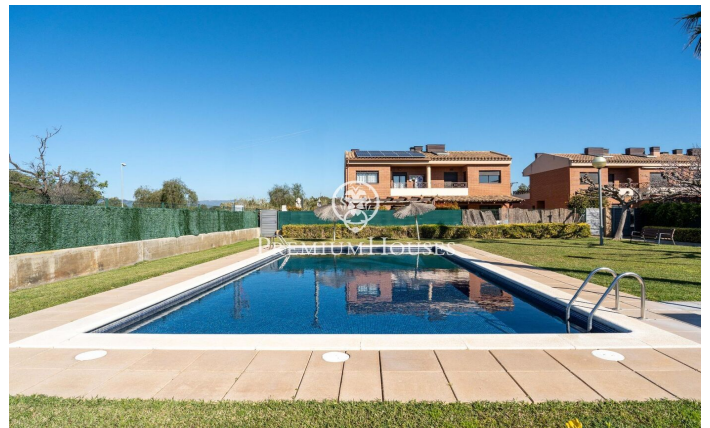
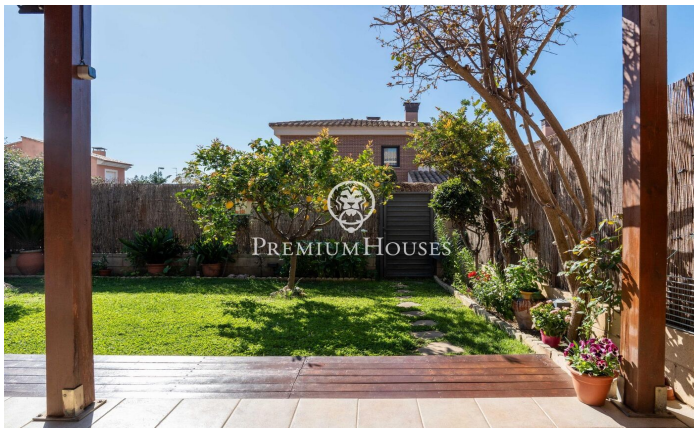
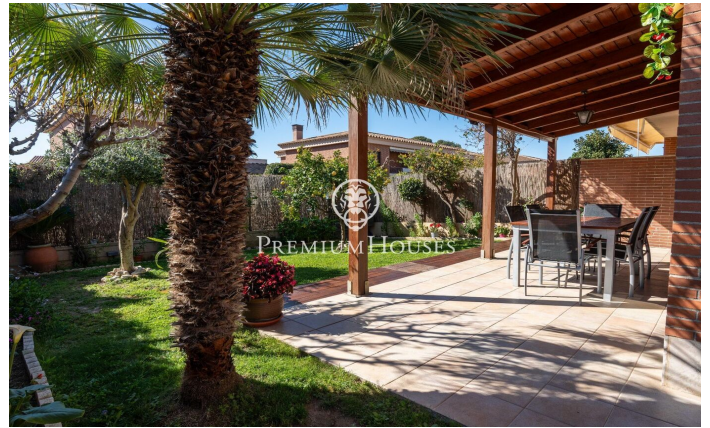


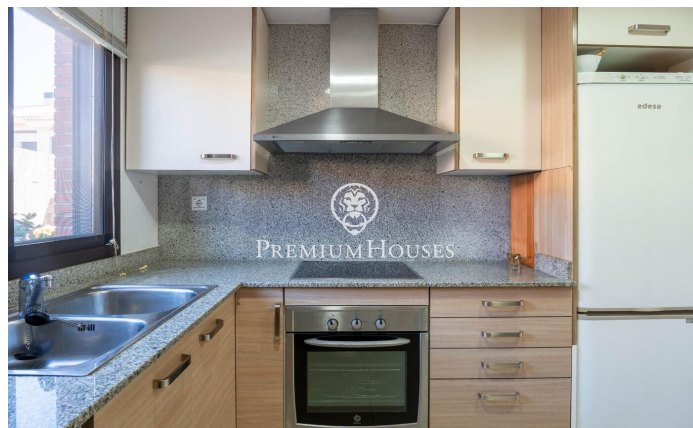
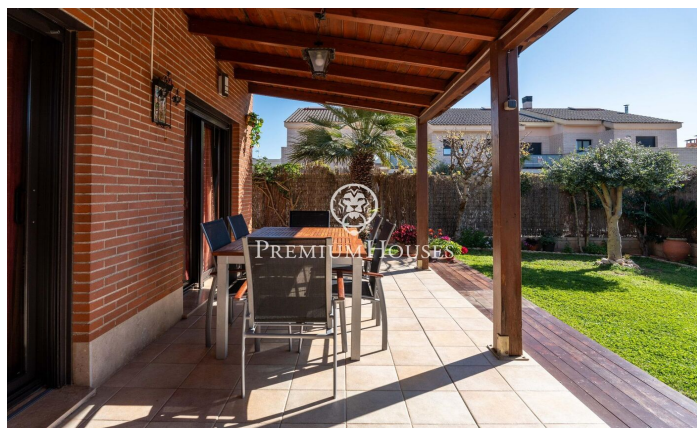
Cambrils / Tarragona - Costa Dorada

Este adosado con jardín se sitúa en el barrio La Llosa de Cambrils. La vivienda mantiene un buen estado de conservación y disfruta de orientación sur. El complejo dispone de piscina comunitaria. El inmueble se distribuye en dos plantas. La planta baja alberga la zona diurna. El salón comedor ofrece un espacio luminoso con acceso exterior. En esta planta encontramos también la cocina independiente. Un aseo de cortesía completa este nivel. El salón comunica con el jardín mediante un porche cubierto. La planta superior contiene la zona de descanso. Esta planta se distribuye en tres una habitación doble en suite, dos habitaciones dobles y un baño. La habitación principal cuenta con vestidor y el resto de habitaciones con armarios empotrados. Todos los dormitorios tienen salida a una terraza común. La Llosa es un barrio de Cambrils muy cercano a la playa. En este barrio se disfruta de tranquilidad durante todo el año.

480.000 €

128 m²
3 Habitaciones
2 Baños
AACC
Calefacción
Vistas al mar
Trastero
Teléfono
Parking
Terraza
Balcón
Armarios empotrados

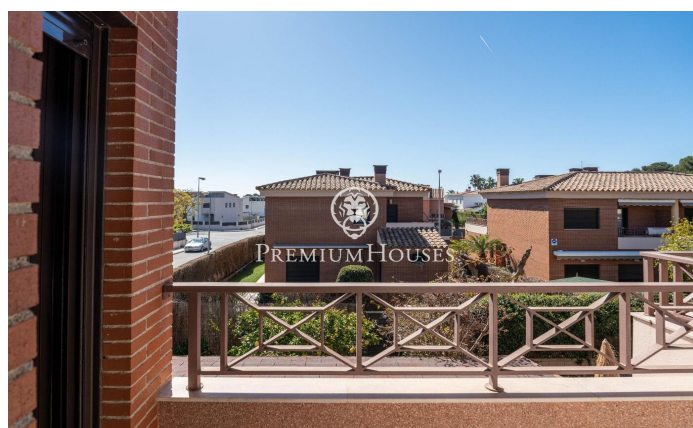
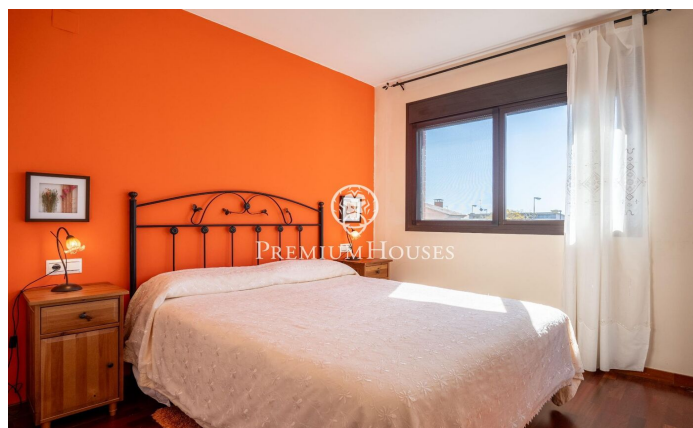






PREMIUMHOUSES
Excellence in Real Estate

Plaça Antoni Pujadas i Nirell, nº
3
Tel: +34 93 540 22 22



Contáctenos para mas información o para concertar una visita

Tel: +34 93 540 22 22

info@premiumhouses.com

www.premiumhouses.es