

Terreny urbà al Centre

Ref: PHS100994



Vilanova i la Geltrú / Barcelona Costa Sur

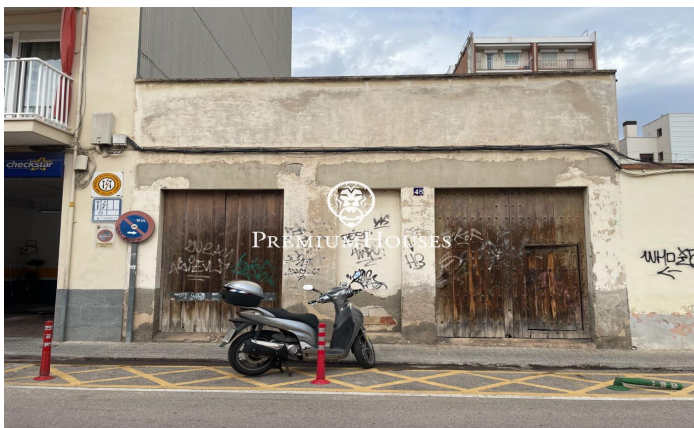
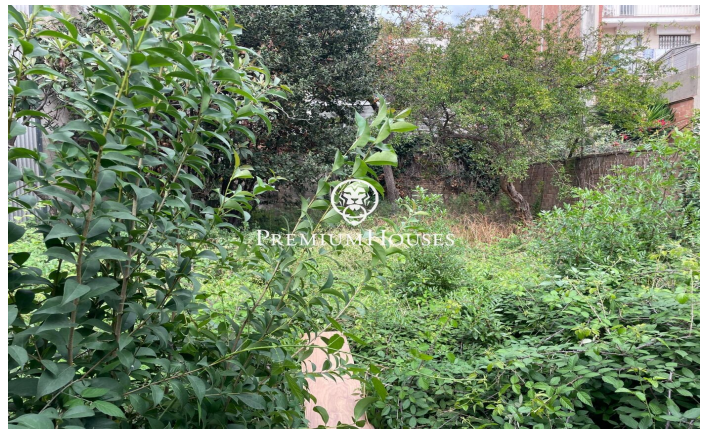
Aquest terreny urbà està ubicat al centre de Vilanova i la Geltrú. La parcel·la compta amb una superfície de 425.60m² de la qual es poden edificar 378.78m². Les normes urbanístiques permeten dos tipus d'edificacions: La primera construcció seria edificar 14m cap a dins per a una casa unifamiliar de grans dimensions. La segona construcció seria edificar un baix de tipus local més tres vivendes. La parcel·la s'ubica al centre de Vilanova i la Geltrú, és una localització excel·lent ja que es troba al costat de tots els serveis essencials.

350.000 €

378 m²

425 m² parcel·la







PARAMETRES URBANÍSTIQUES	
Amplada del solar	7,60 m
Profunditat edificable	14,00 m
Nombre de plantes PB+3PP	4
Total superfície construïda	425,60 m ²
Repercussió de serveis comuns 11 %	
Superfície construïda neta	378,78 m ²
Nombre de vivendes	3
Nombre de locals	1
Superfície construïda mitjana per vivenda	85,31 m ²

Contacta'ns per a més informació o per concretar una cita

Tel: +34 93 809 72 40

sitges@premiumhouses.com

www.premiumhouses.es