

Masia a reformar amb gran terreny a Mas d'en Rafael

Ref: PHS101070



Vilanova i la Geltrú / Barcelona Costa Sur

A la zona de Mas d'en Rafael de Vilanova i la Geltrú trobem aquesta finca de vint-i-cinc hectàrees de pinedes i prats amb una masia catalogada.

L'extensió de la finca proporciona intimitat i tranquil·litat. El règim urbanístic de la finca permet l'obertura d'una hípica. La masia, construïda a principis del segle vint, figura en el catàleg de Masies de Catalunya. L'edifici consta de dues plantes que permeten la distribució de dos habitatges independents, cadascuna amb la seva entrada particular. La propietat disposa de cinc grans magatzems agrícoles. La planta baixa alberga les zones de dia i de nit. La zona de dia inclou un saló menjador amb xemeneia, cuina i un bany complet. El saló té accés directe al jardí. La zona de nit conté tres habitacions dobles. Contigu a aquesta planta es troba un magatzem amb un antic celler per a l'elaboració de vi propi. La primera planta conté un altre apartament independent amb distribució similar. La zona de dia comprèn saló menjador, cuina i un bany complet. La zona de nit inclou tres habitacions dobles. Un annex a aquesta planta ofereix dues habitacions dobles addicionals. A una certa distància de la masia principal se situa un conjunt de cinc grans naus agrícoles. La zona de Mas Rafael de Vilanova i la Geltrú es c...

995.000 €

409 m²

6 Habitacions

2 Banys

257,000 m² parcel·la

Vistas a la muntanya

Traster

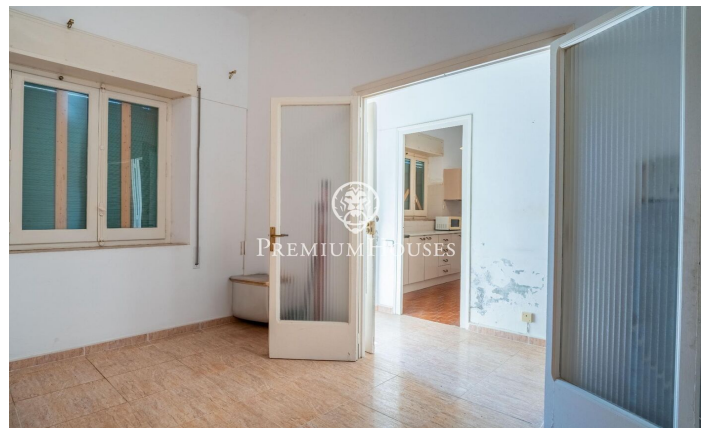
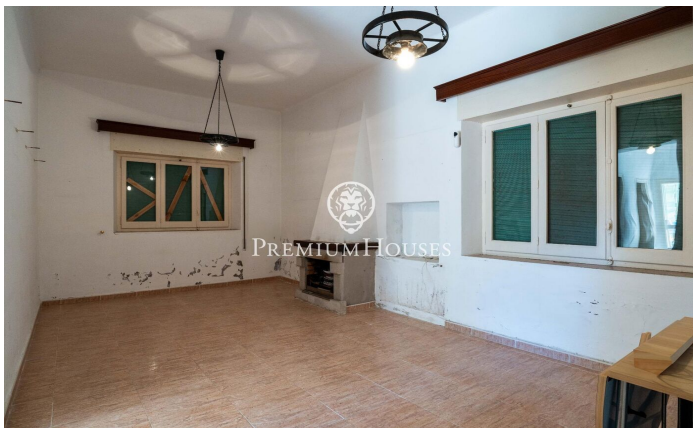
Telèfon

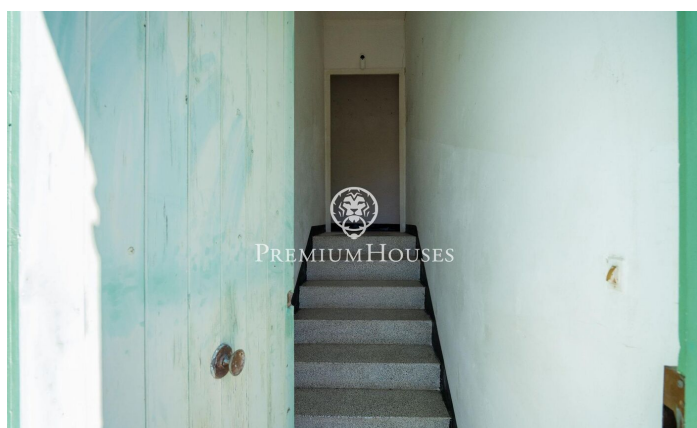
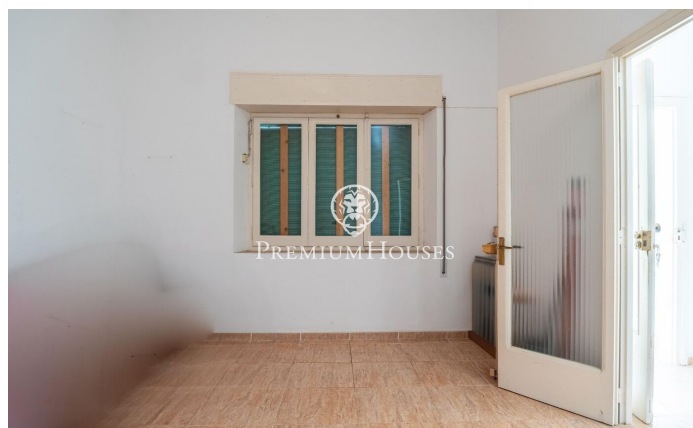
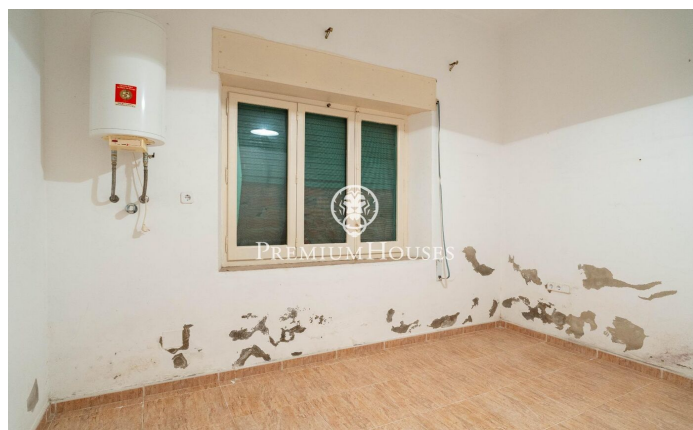


PREMIUMHOUSES
Excellence in Real Estate

Avda. Camí dels Capellans, 81
Local 3 Sitges
Tel: +34 93 809 72 40







Contacta'ns per a més informació o per concretar una cita

Tel: +34 93 809 72 40

sitges@premiumhouses.com

www.premiumhouses.es