

Finca rústica amb encant en venda a Fondo Somella

Ref: PHS100936



Vilanova i la Geltrú / Barcelona Costa Sur

Al barri de Fons Somella de Vilanova i la Geltrú trobem a la venda aquesta finca rústica amb jardí i piscina. L'espai exterior compta amb una gran parcel·la que ofereix molta intimitat. L'habitatge ha estat completament reformat per mantenir l'estil clàssic de la casa. La propietat es distribueix en 3 plantes. Entrem a la planta baixa a través d'un gran rebedor que dóna accés a un saló-menjador de grans dimensions. Des d'aquest espai accedim a una cuina amb illa central acuradament reformada. En aquesta mateixa planta tenim una habitació doble amb bany que dóna servei a la planta. Finalment, hi trobem un safareig, un rebost, una sala de màquines i el garatge. A la primera planta hi trobem una sala de jocs, tres habitacions dobles i un altre bany complet que dóna servei a tota la planta. A la segona planta tenim tres habitacions dobles i un bany complet compartit. Aquesta casa rústica amb terreny es troba al barri de Fons Somella de Vilanova i la Geltrú. És una ubicació tranquil·la que se situa als afores del municipi i compta amb bona connexió amb la carretera nacional la C31.

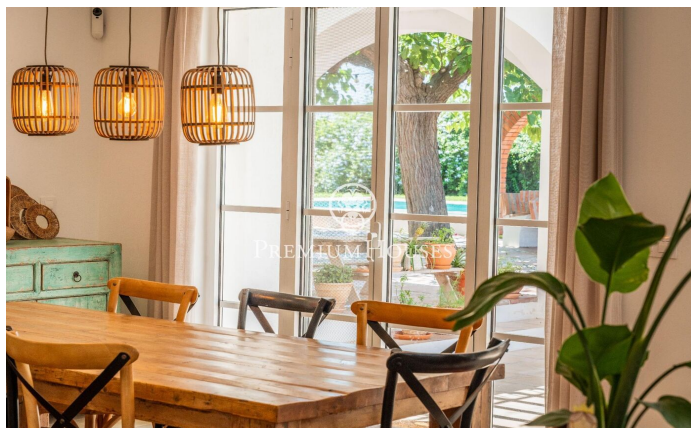
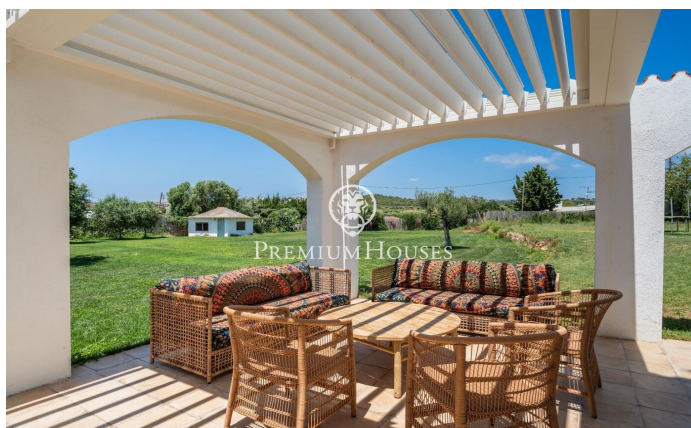
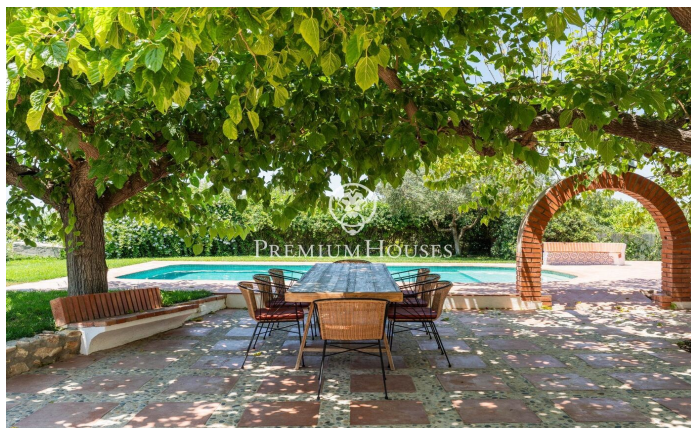
990.000 €

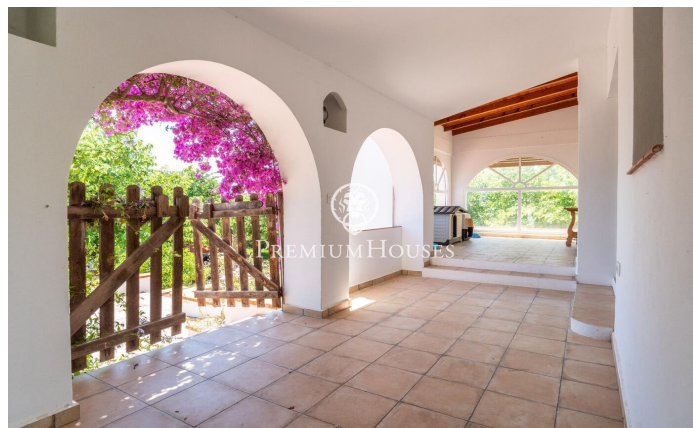
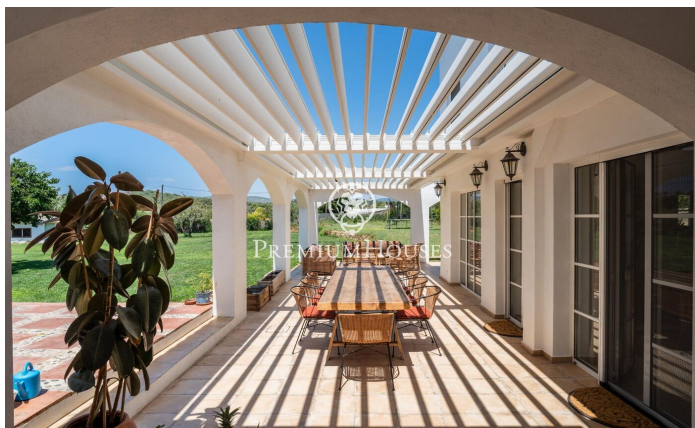
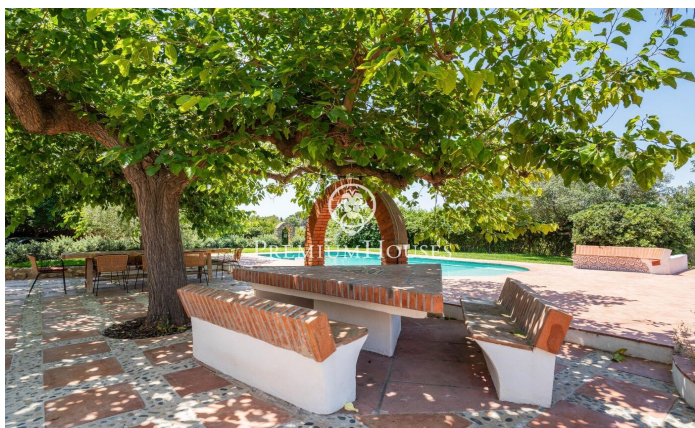
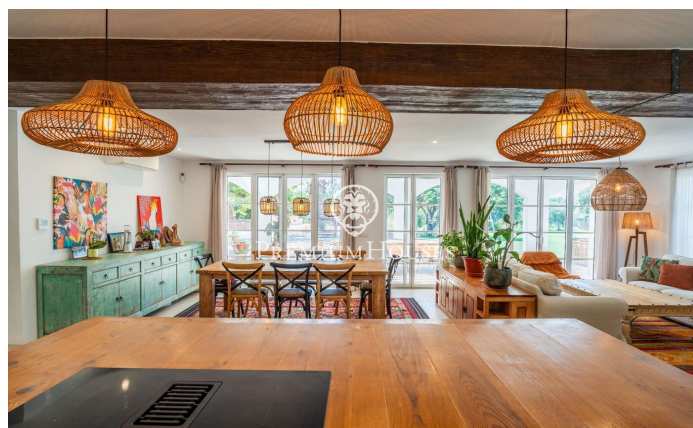
456 m²
6 Habitacions
4 Banys
5,492 m² parcel·la
Piscina
AACC
Calefacció
Parking
Balcó

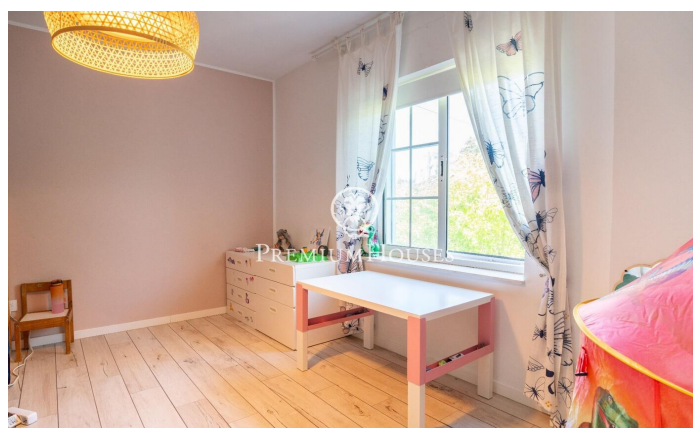


PREMIUMHOUSES
Excellence in Real Estate

Avda. Camí dels Capellans, 81
Local 3 Sitges
Tel: +34 93 809 72 40







Contacta'ns per a més informació o per concretar una cita

Tel: +34 93 809 72 40

sitges@premiumhouses.com

www.premiumhouses.es