

Casa adossada amb vistes a la Collada

Ref: PHS100991

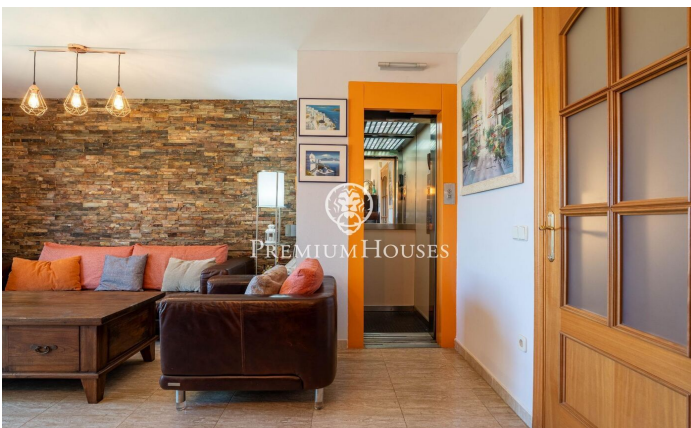


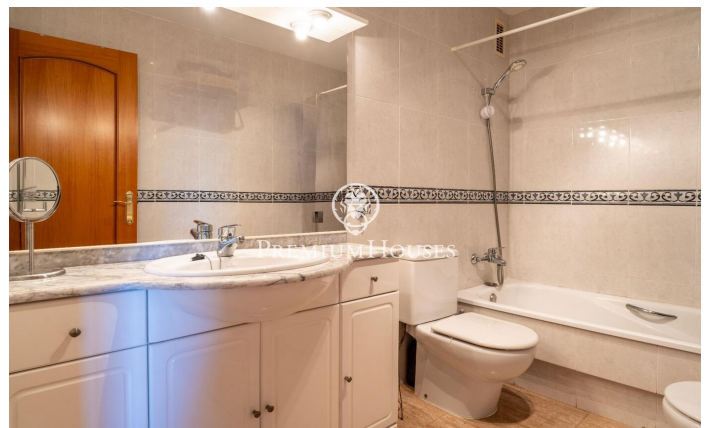
Vilanova i la Geltrú / Barcelona Costa Sur

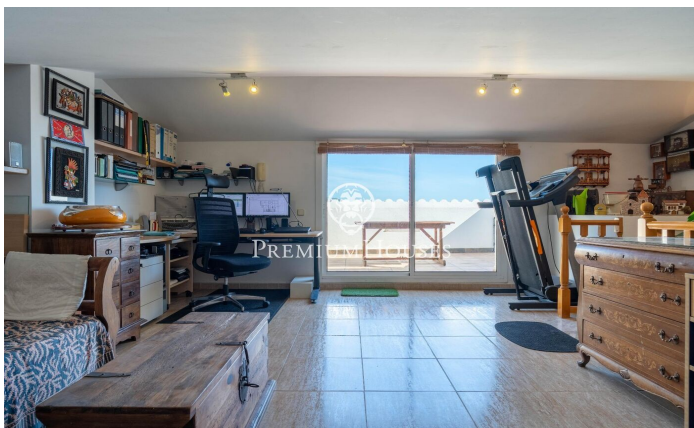
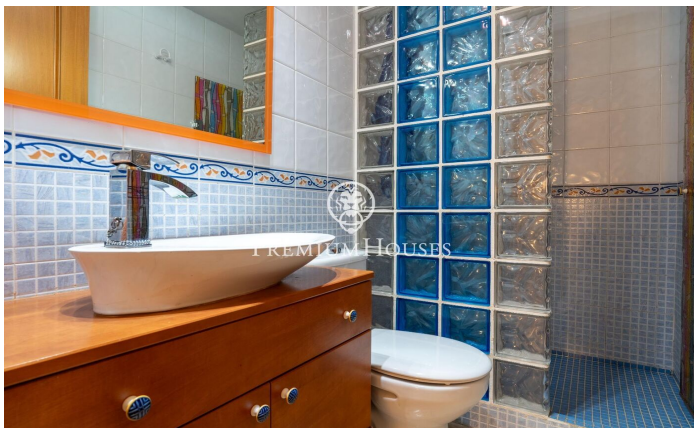
Al barri de la Collada de Vilanova i la Geltrú trobem aquesta casa adossada. Des de l'immoble es gaudeixen de vistes clares a cada planta. La propietat compta amb un ascensor i està en molt bon estat. Aquesta casa es distribueix en quatre plantes. A la planta baixa hi ha un garatge amb plaça per a dos cotxe i un safareig. A la primera planta tenim la zona de dia. Està composta per un saló-menjador i una cuina office. A més, trobem una habitació individual i un bany complet que dona servei a tota la planta. A la segona planta se situa la zona de nit composta per una habitació en suite. Tot seguit tenim una habitació doble i una altra individual. Un bany complet dona servei a les dues habitacions. A la tercera planta ens trobem amb unes golfes. Des de la mateixa hi ha un accés a una terrassa amb barbacoa i vistes clares. Aquesta casa se situa en una urbanització de La Collada, una zona residencial tranquil·la i propera a serveis. A més, té fàcil accés a l'autovia C-31 amb direcció Barcelona i aeroport.

335.000 €

204 m²
4 Habitacions
3 Banys
60 m² parcel·la
Calefacció
Vistes a la muntanya
Traster
Ascensor
Telèfon
Parking
Terrassa
Armaris encastats







Contacta'ns per a més informació o per concretar una cita

Tel: +34 93 809 72 40

sitges@premiumhouses.com

www.premiumhouses.es