

## Casa adossada amb pati i vistes clares a La Collada

Ref: PHS100889



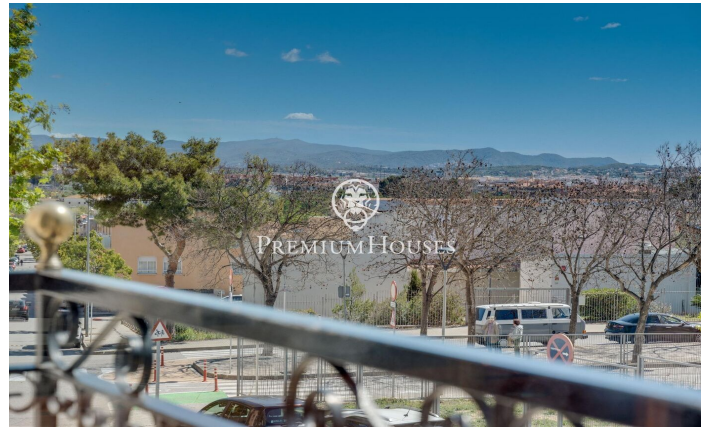
### Vilanova i la Geltrú / Barcelona Costa Sur

Al barri de La Collada de Vilanova i la Geltrú trobem aquest adossat amb vistes clares. La propietat compta amb un pati de grans dimensions i amb un garatge de cabina. La planta baixa està composta per un rebedor i un garatge de grans dimensions amb safareig i rebost. La des del rebedor accedim a un pati de grans dimensions. La primera planta és on trobem la zona de dia. La mateixa està composta per un saló-menjador amb vistes clares, una cuina independent, una habitació individual i un bany complet que dona servei a la planta. A la segona planta hi trobem la zona de nit. Aquesta està composta per una suite, dues habitacions dobles i un bany complet. El barri de La Collada es caracteritza per tenir un ambient familiar molt tranquil a prop de col·legis i amb molt bona connexió amb autobús amb Vilanova i la Geltrú.

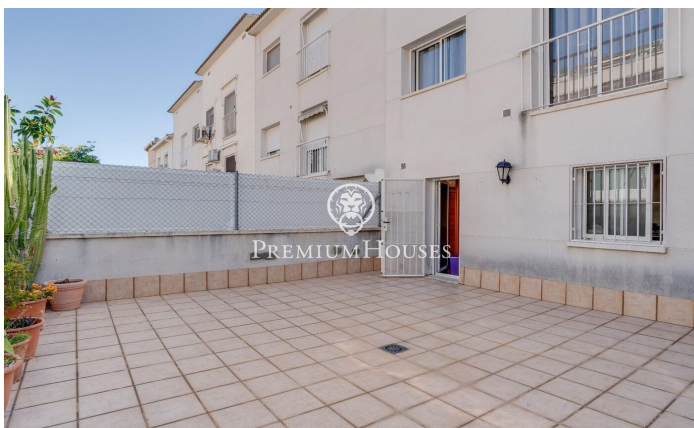
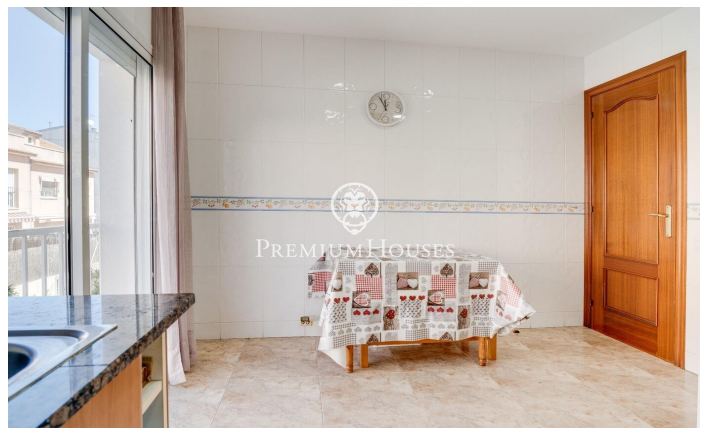
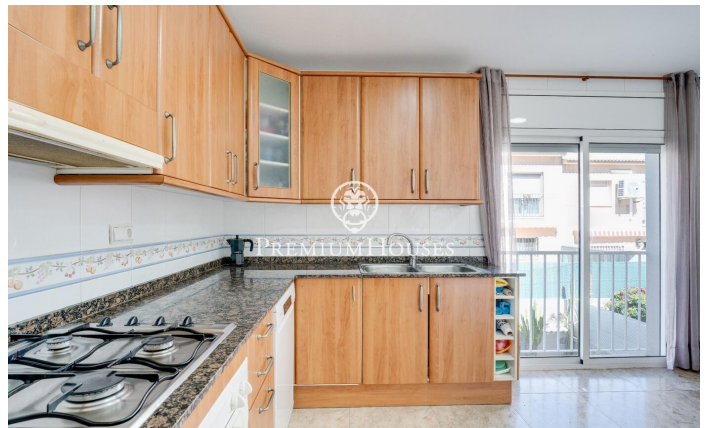
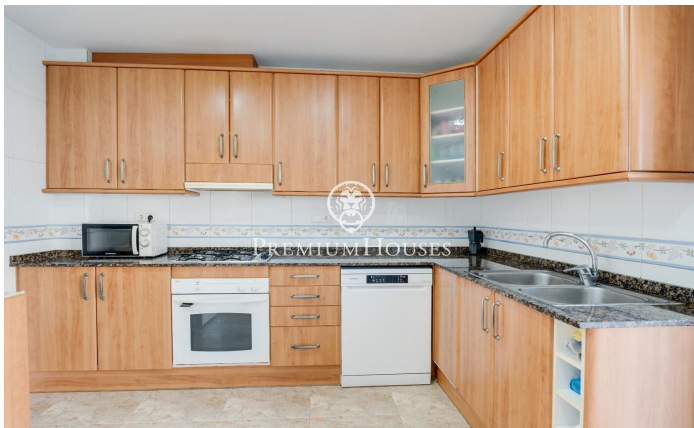
**420.000 €**

203 m<sup>2</sup>  
4 Habitacions  
3 Banys  
Calefacció  
Pati interior  
Traster  
Telèfon  
Parking

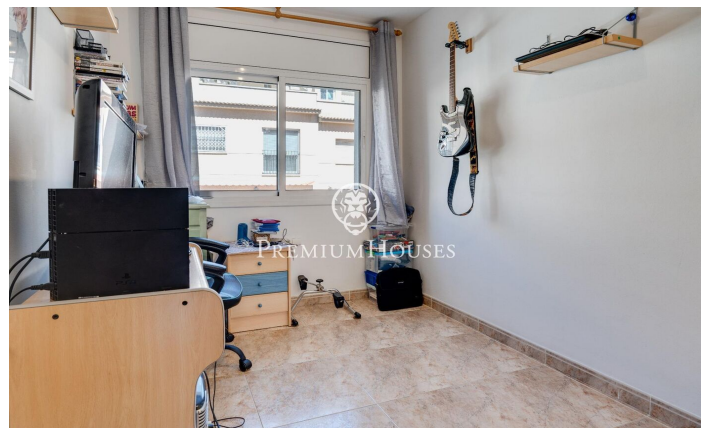
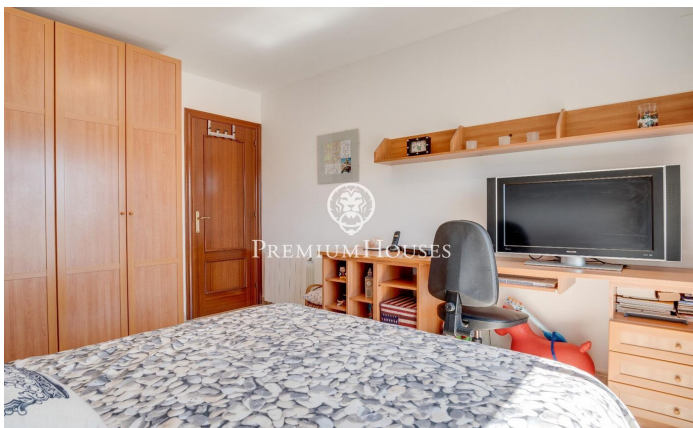












Contacta'ns per a més informació o per concretar una cita

Tel: +34 93 809 72 40

[sitges@premiumhouses.com](mailto:sitges@premiumhouses.com)

[www.premiumhouses.es](http://www.premiumhouses.es)