

## Casa adossada amb pati a Quint Mar

Ref: PHS100972

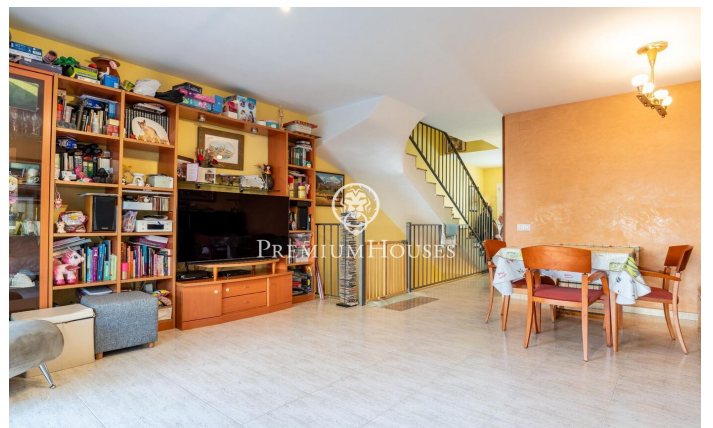
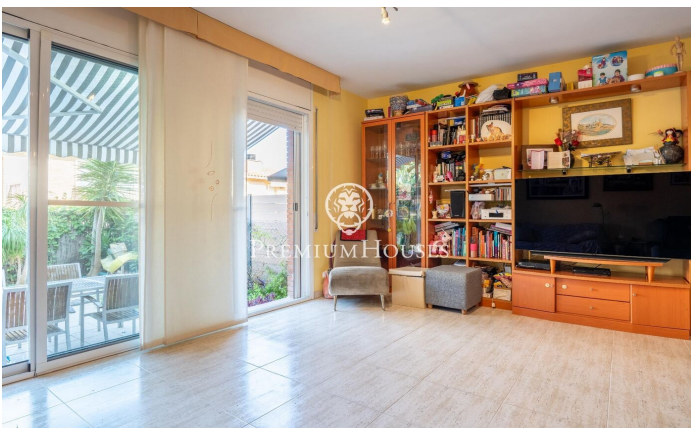
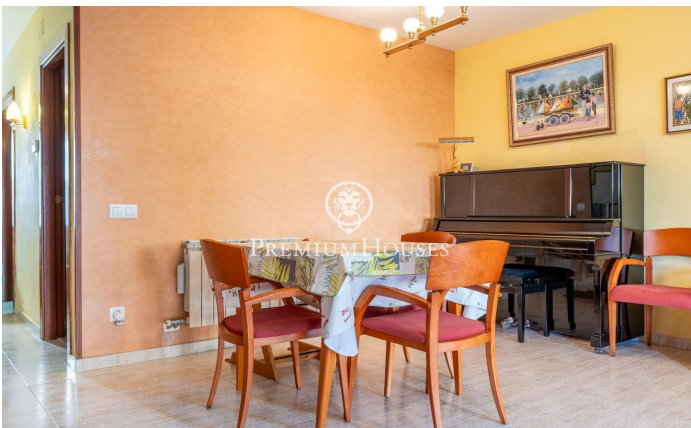


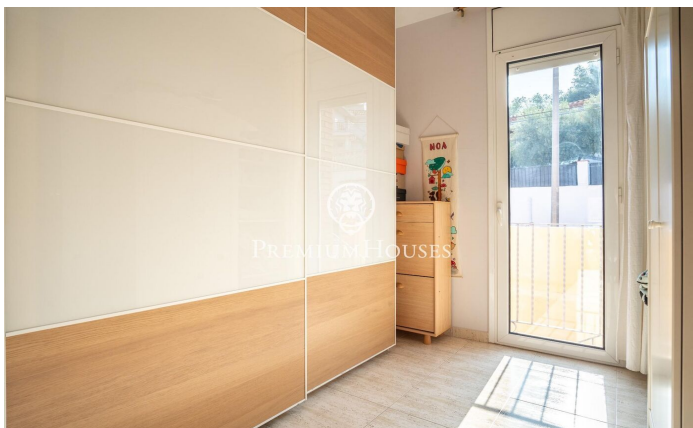
### Quint mar / Sitges

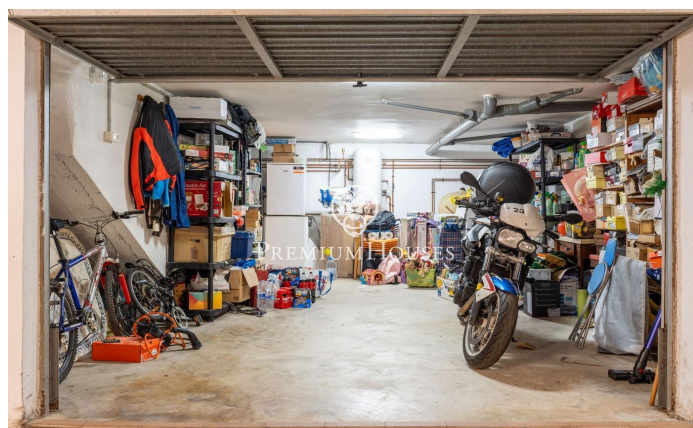
Al barri de Quint Mar de Sitges es ven aquesta casa adossada amb un jardí de grans dimensions. La propietat compta amb vistes a les plantes superiors i un garatge de cabina. La casa es compon de quatre plantes A la planta baixa tenim un saló-menjador i una cuina independent. Des del saló hi ha una sortida a una terrassa d'uns 50m<sup>2</sup>. Finalment, un lavabo de cortesia dóna servei a la planta. A la primera planta accedim a la zona de nit. Tenim dues habitacions dobles i des d'una s'accedeix a una terrassa. Tot seguit, hi ha dues habitacions individuals. Un bany complet dóna servei a tota la planta. A la segona planta ens trobem amb unes golfes amb sortida a una àmplia terrassa. Al soterrani la casa disposa d'un garatge de cabina amb capacitat per a un cotxe i espai d'emmagatzematge. El barri de Quintmar de Sitges destaca per la tranquil·litat. Hi ha un accés fàcil i ràpid a l'autopista C-32 en direcció a Barcelona i a l'aeroport del Prat.

**520.000 €**

185 m<sup>2</sup>  
4 Habitacions  
2 Banys  
Calefacció  
Traster  
Telèfon







Contacta'ns per a més informació o per concretar una cita

Tel: +34 93 809 72 40

[sitges@premiumhouses.com](mailto:sitges@premiumhouses.com)

[www.premiumhouses.es](http://www.premiumhouses.es)