

Casa aparellada a Levantina amb piscina pròpia

Ref: PHS100901

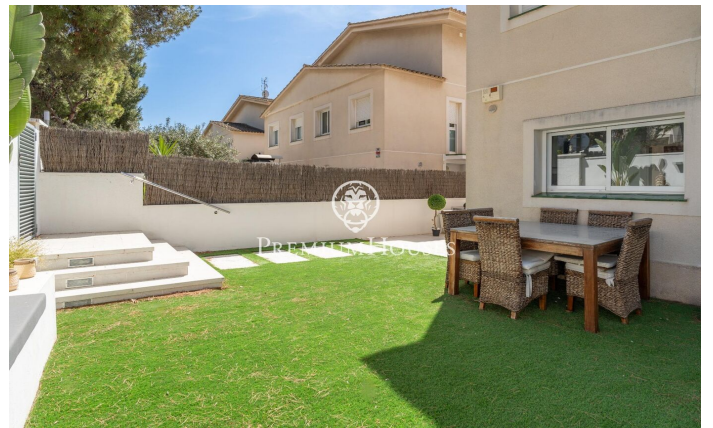
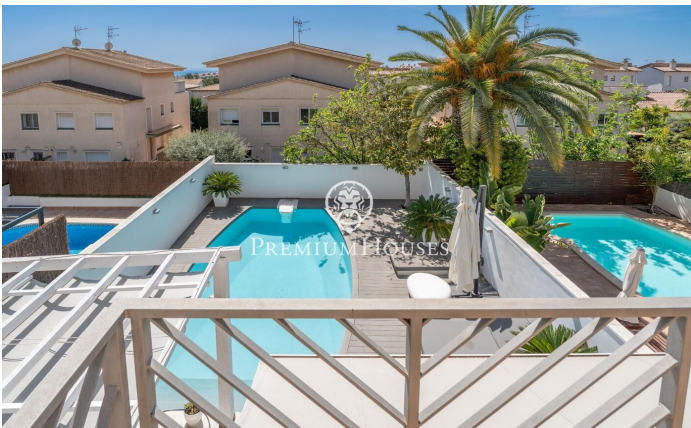
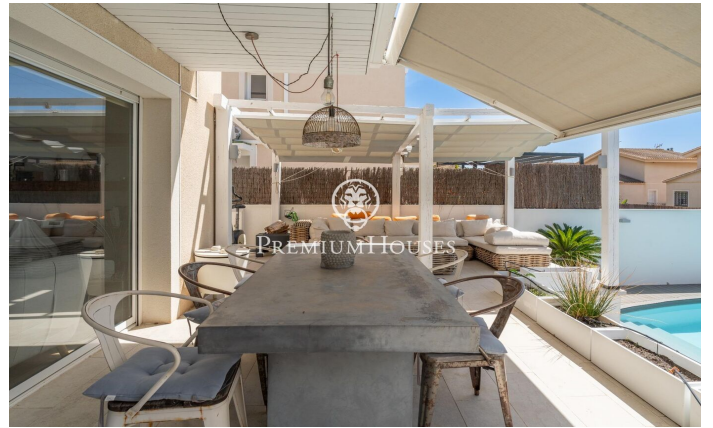


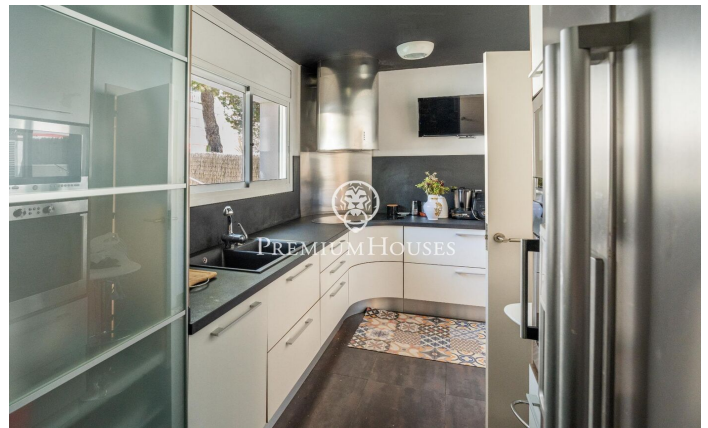
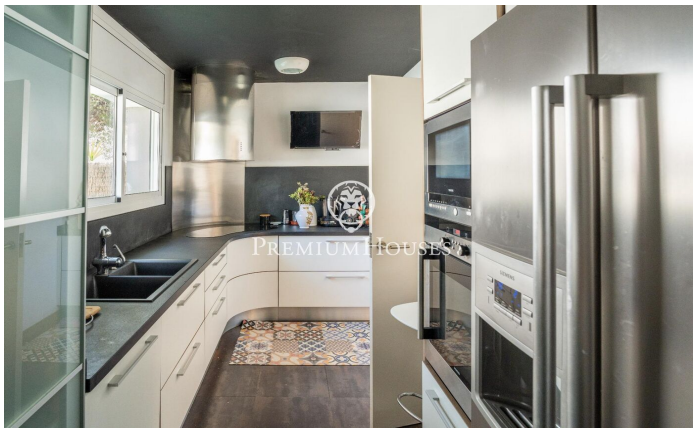
Levantina / Sitges

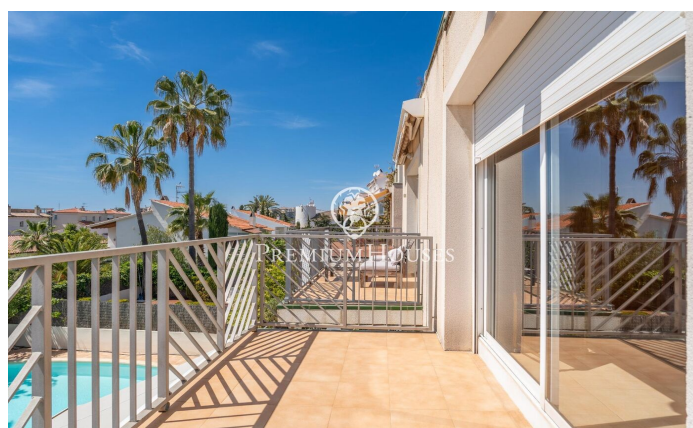
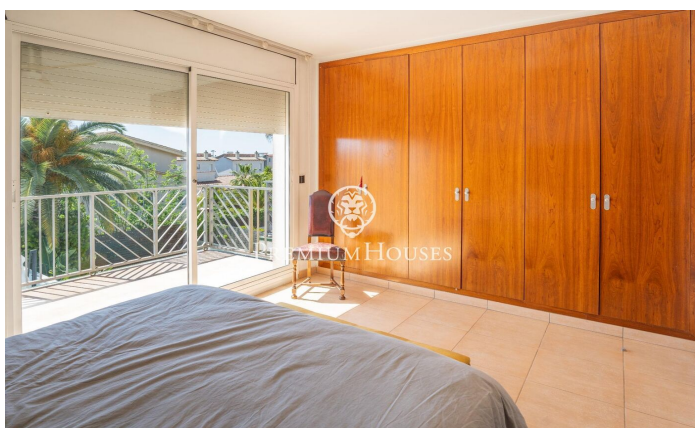
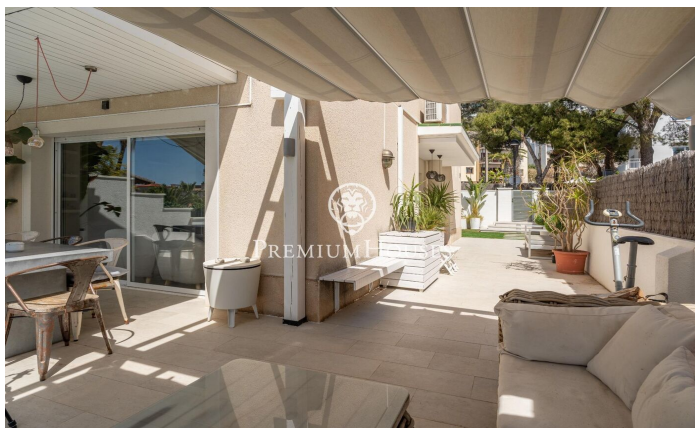
Al barri de Llevantina de Sitges trobem aquesta casa aparellada amb piscina pròpia i gran jardí. Gràcies a la seva orientació sud gaudeix de llum natural durant tot el dia. A la planta d'accés a la vivenda trobem el saló menjador amb sortida directa al jardí. El jardí està format per un espai amb pèrgola i menjadora d'estiu. Al mateix espai tenim una piscina pròpia per poder gaudir a l'estiu. En aquesta mateixa planta també hi ha una cuina independent i un lavabo de cortesia. A la primera planta hi ha 3 habitacions dobles amb un bany complet compartit. A la segona planta hi ha una suite amb accés a una terrassa amb vista clara de grans dimensions. Finalment, a la planta soterrani hi ha un garatge de cabina amb espai per a un cotxe gran i molt d'espai d'emmagatzematge. El barri de Llevantina de Sitges compta amb una bona connexió amb la C-32 per anar a l'aeroport i Barcelona. Addicionalment, té una gran tranquil·litat durant tot l'any.

870.000 €

207 m²
4 Habitacions
2 Banys
Piscina
Calefacció
Pati interior
Traster
Telèfon
Parking
Armaris encastats







Contacta'ns per a més informació o per concretar una cita

Tel: +34 93 809 72 40

sitges@premiumhouses.com

www.premiumhouses.es