

Casa adossada amb piscina comunitària a Els Ametllers.

Ref: PHS100949

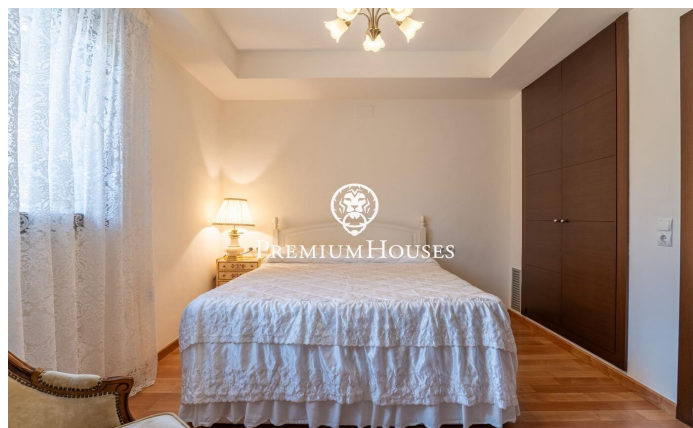
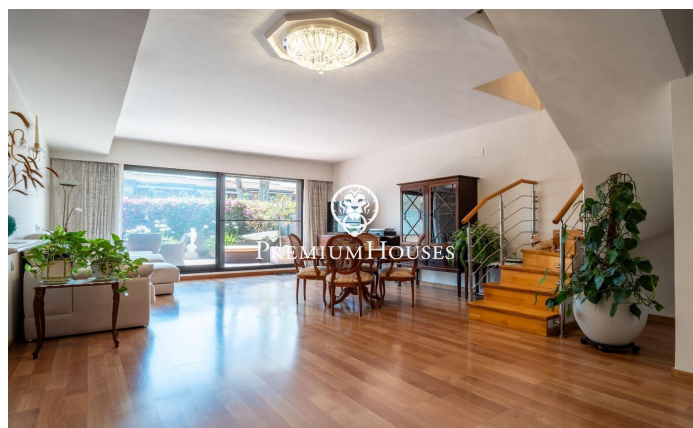
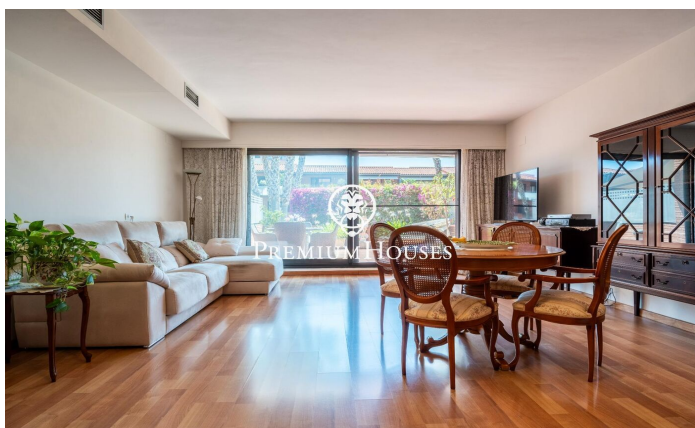
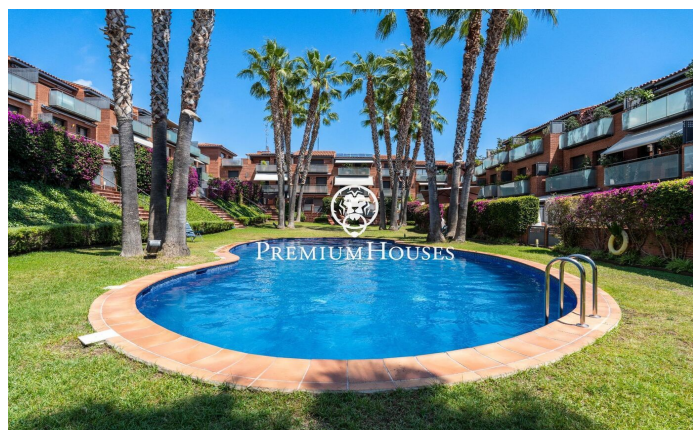
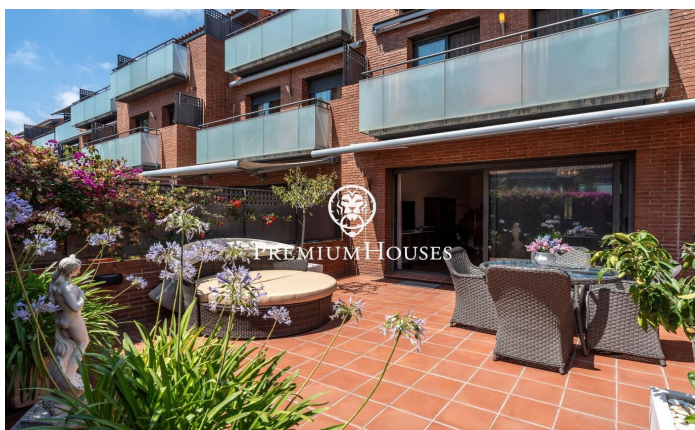


Els Ametllers / Sitges

Al barri dels Ametllers de Sitges trobem aquesta casa adossada amb piscina i jardí comunitari. Gràcies a la seva orientació sud gaudeix de llum natural tot el dia. La propietat es troba en una zona tranquil·la i propera al centre de Sitges. A la planta baixa tenim la zona de dia on trobem un saló-menjador ampli amb una sortida directa a una terrassa. Des de la terrassa es pot accedir al jardí comunitari. Tot seguit tenim una cuina independent completament equipada. A la primera planta tenim la zona de nit composta per una habitació en suite amb bany gros i dues habitacions dobles amb armaris de paret. Des dels dos dormitoris dobles s'accedeix a una terrassa. Un bany gros complet dona servei a la planta. Trobem a la segona planta una habitació en suite amb lavabo gros amb vestidor. Des d'aquesta s'accedeix a una terrassa. A la planta soterrani hi trobem el garatge de dues places, un safareig i un bany gros. Addicionalment, la vivenda compta amb ascensor i una zona comunitària amb piscina. La casa està ubicada al barri dels Ametllers de Sitges. És una zona residencial tranquil·la i té fàcil accés als serveis essencials.

890.000 €

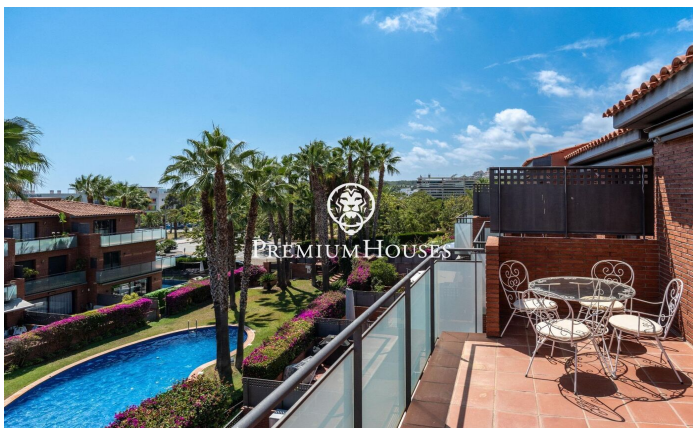
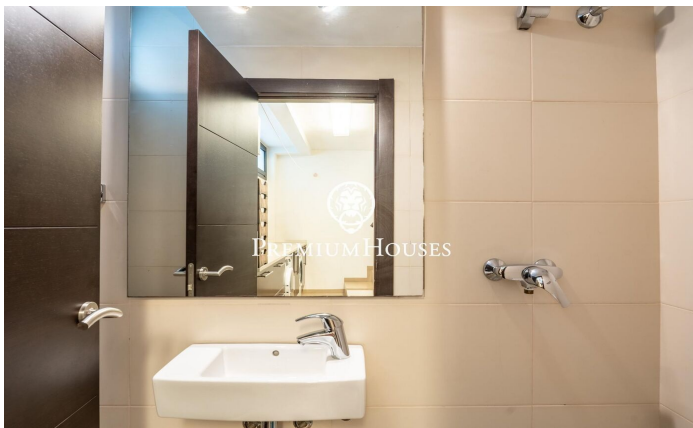
224 m²
4 Habitacions
3 Banys
Piscina
AACC
Calefacció
Traster
Ascensor
Telèfon
Seguretat
Armaris encastats

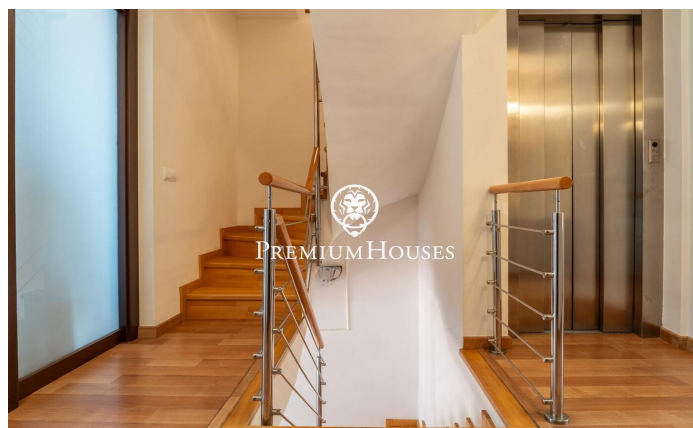
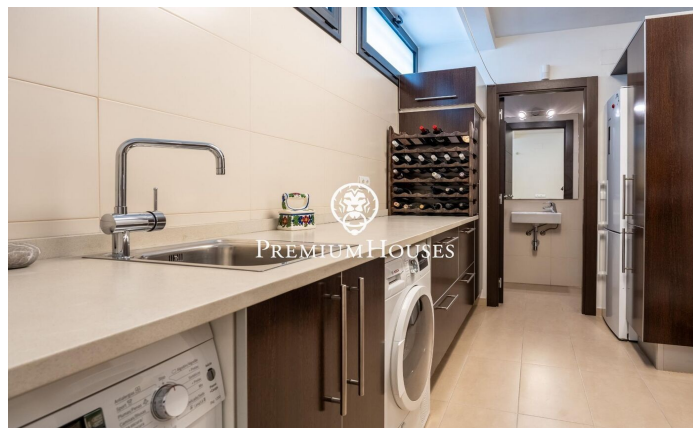
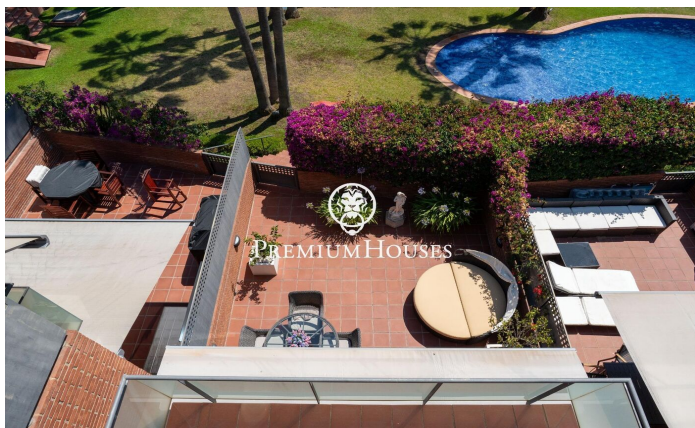




PREMIUMHOUSES
Excellence in Real Estate

Avda. Camí dels Capellans, 81
Local 3 Sitges
Tel: +34 93 809 72 40





Contacta'ns per a més informació o per concretar una cita

Tel: +34 93 809 72 40

sitges@premiumhouses.com

www.premiumhouses.es