

## Casa aparellada a Vallpineda

Ref: PHS101049



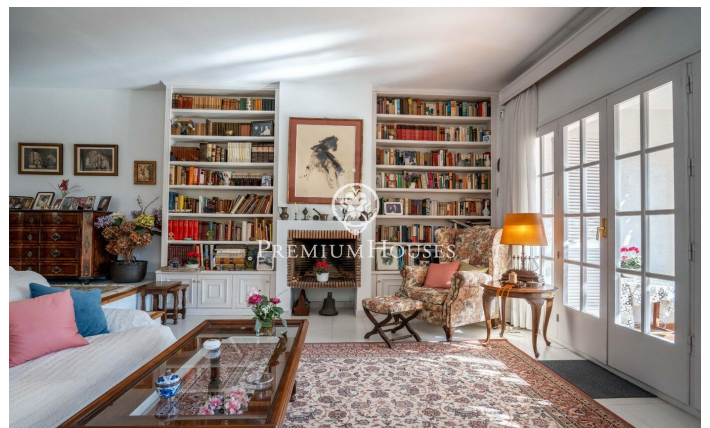
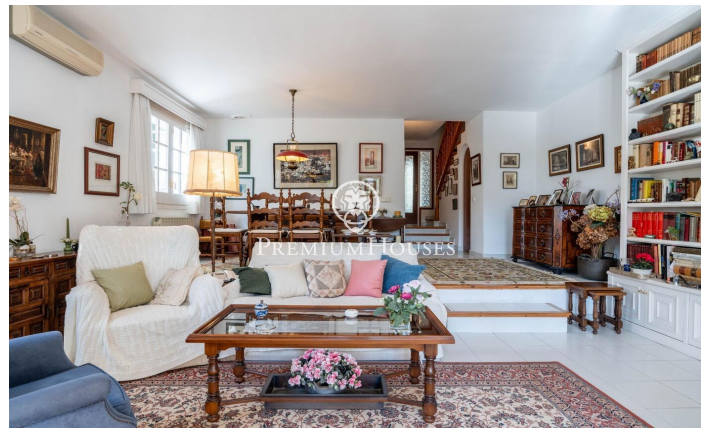
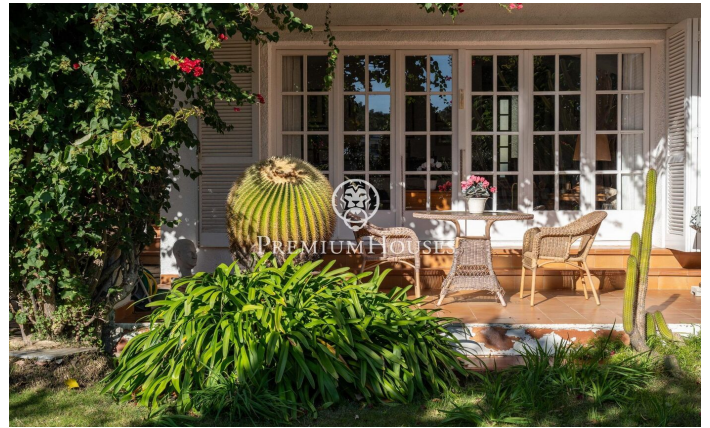
### Sant Pere de Ribes / Barcelona Costa Sur

Al barri de Vallpineda de Sant Pere de Ribes tenim aquesta casa aparellada orientada a sud. La casa té jardí i és al costat del club esportiu de la urbanització. La casa té tres plantes. A la planta baixa tenim la zona de dia i hi trobem un saló-menjador a dos nivells. Al costat hi ha una cuina independent que compta amb un altre saló a part. Hi ha un safareig i un bany complet. A la primera planta, tenim la zona de nit composta per tres habitacions dobles, una en suite. Una de les habitacions té una biblioteca al costat. Un bany complet dóna servei a la planta. Totes les habitacions tenen armari de paret. La segona planta està composta per unes golfes amb molta llum i espai. La casa compta al soterrani amb un garatge amb capacitat per a dos cotxes. El barri de Vallpineda a Sant Pere de Ribes és conegut per la tranquil·litat durant tot l'any. La comunitat compta amb seguretat privada les 24 hores i una ubicació excel·lent respecte al BSB (British School of Barcelona).

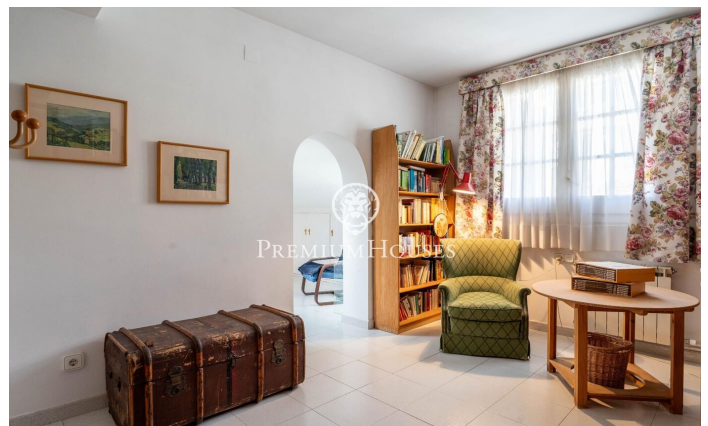
**600.000 €**

174 m<sup>2</sup>  
4 Habitacions  
3 Banys  
314 m<sup>2</sup> parcel·la  
AACC  
Calefacció  
Traster  
Llar de foc  
Parking  
Armaris encastats

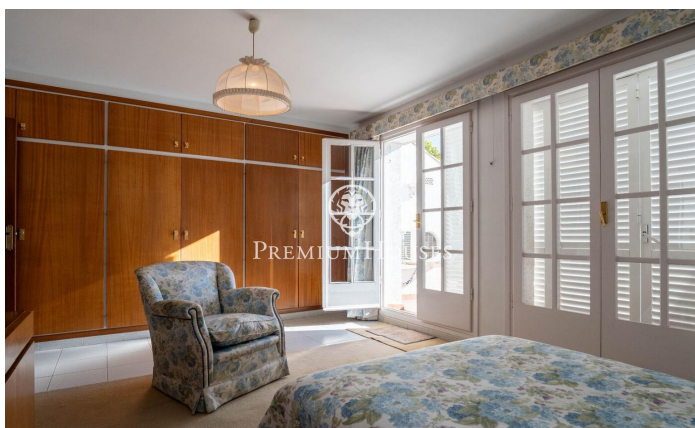












Contacta'ns per a més informació o per concretar una cita

Tel: +34 93 809 72 40

[sitges@premiumhouses.com](mailto:sitges@premiumhouses.com)

[www.premiumhouses.es](http://www.premiumhouses.es)