

## Casa adosada en Sant Just

Ref: P-015080

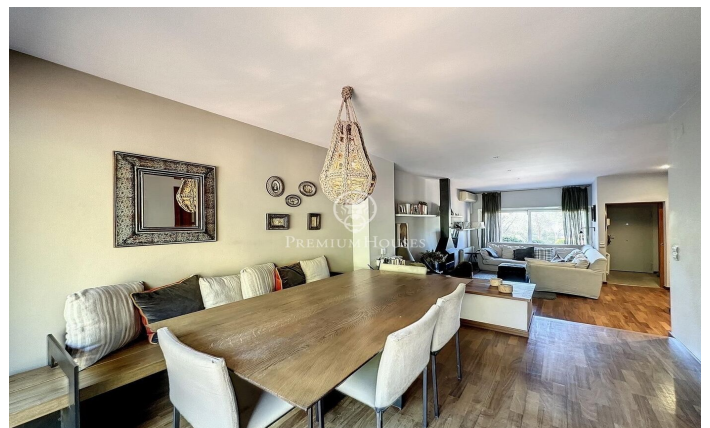
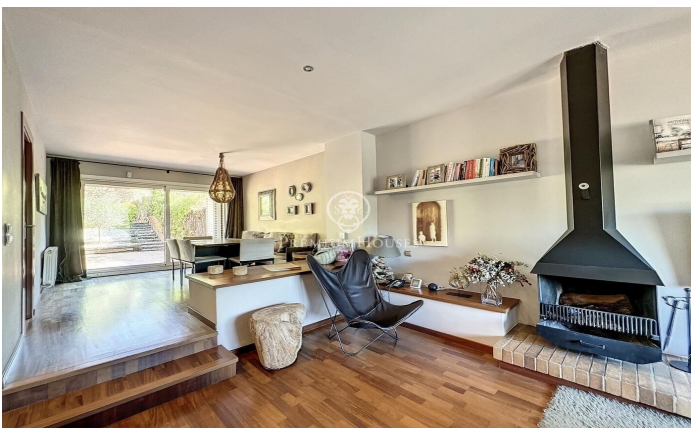
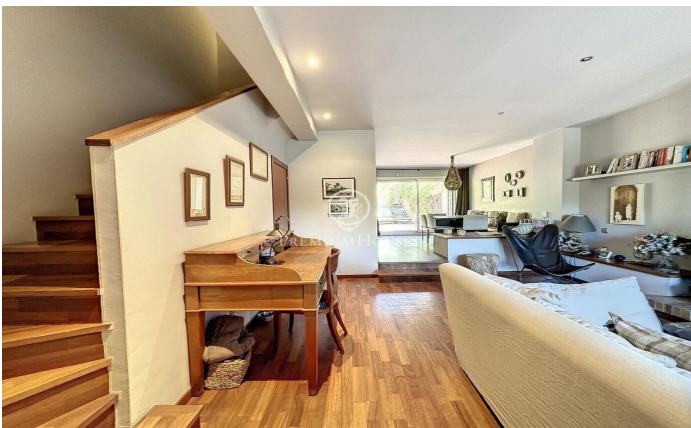
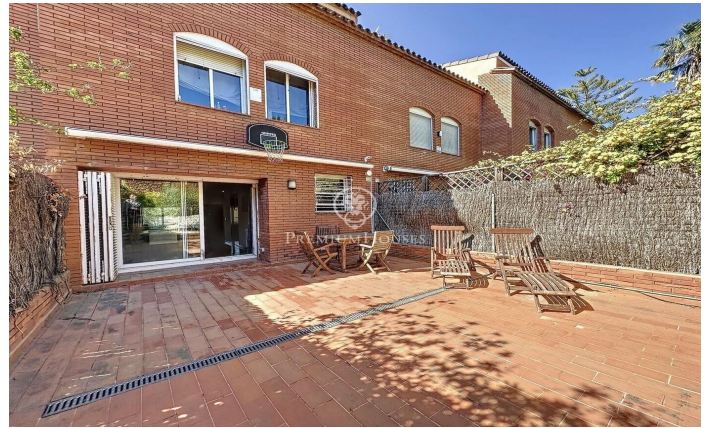


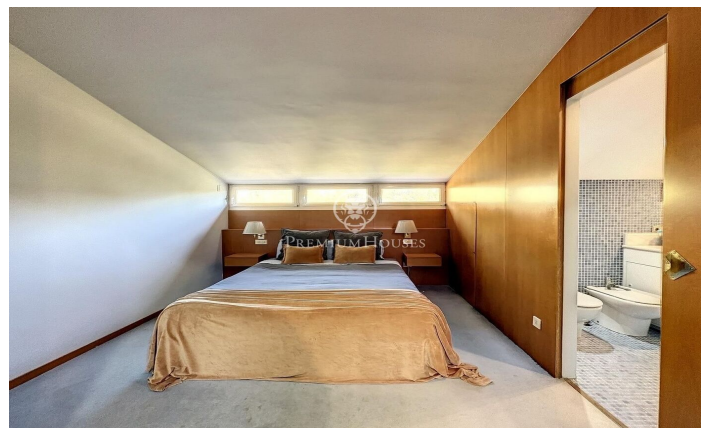
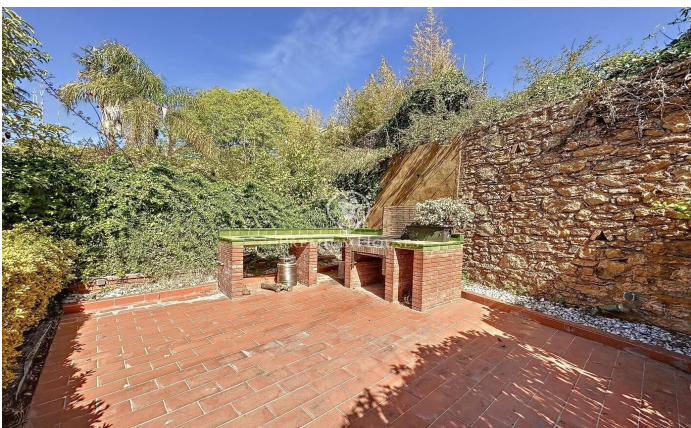
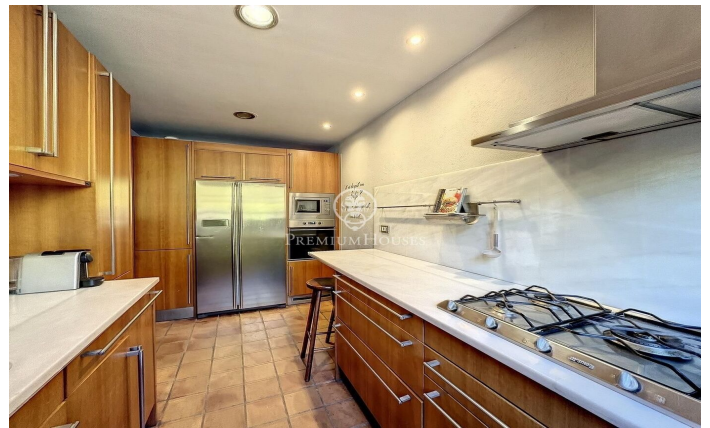
### Sant Just Desvern / Barcelona

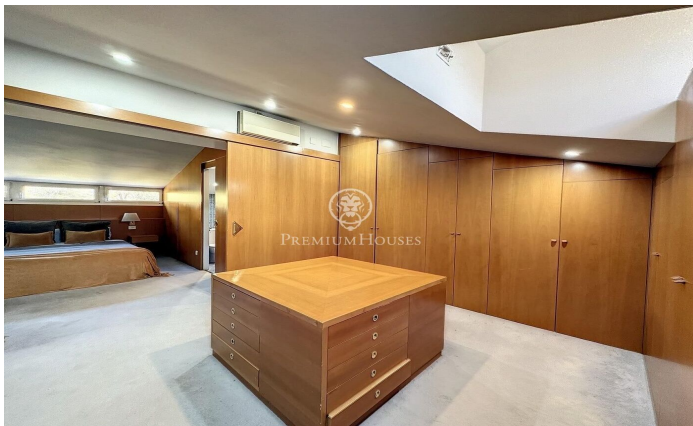
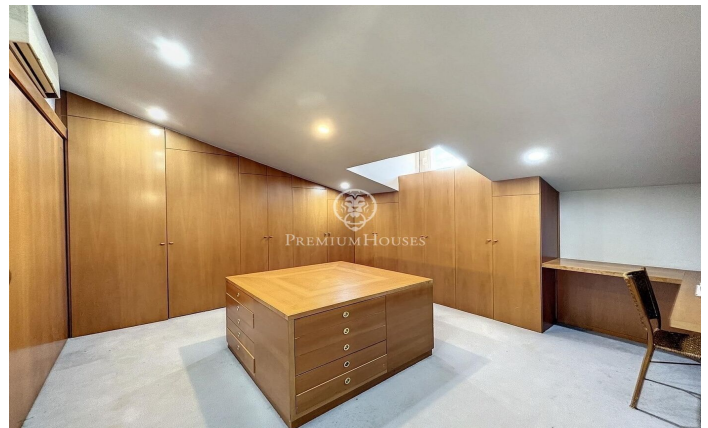
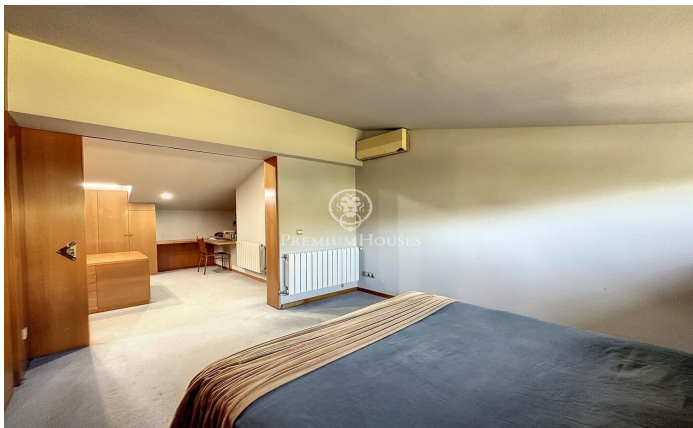
Casa adosada en venta en una de las mejores zona de Sant Just Desvern, muy cerca del centro de la población y de los centros deportivos de Can Melich y la Bonaigua. La vivienda de superficie 254 m2 construidos se distribuyen en 4 plantas. Una planta sótano destinada a garaje para dos vehículos, trastero, cuarto de plancha y aseo. En la planta baja nos encontramos con un amplio salón comedor, cocina, aseo y distribuidor. Desde el salón accedemos a un amplio jardín privativo de unos 70 m2. En la primera planta tenemos una habitación tipo suite con baño, dos amplias habitaciones dobles y otro cuarto de baño. Todas las estancias exteriores. En la segunda planta se alberga una amplia habitación tipo suite con un imponente vestidor y cuarto de baño. La casa se encuentra en una pequeña comunidad de 12 casas adosadas, cada una de ellas con acceso independiente, con zona comunitaria con jardín, piscina y zona deportiva.

**950.000 €**

254 m<sup>2</sup>  
4 Habitacions  
5 Banys  
250 m<sup>2</sup> parcel·la  
Piscina  
AACC  
Calefacció  
Traster  
Terrassa  
Armaris encastats







Contacta'ns per a més informació o per concretar una cita

Tel: +34 93 200 30 79

[info@premiumhouses.com](mailto:info@premiumhouses.com)

[www.premiumhouses.es](http://www.premiumhouses.es)