

## Increíble finca a reformar en venda a Sant Cebrià de Vallalta

Ref: PH101203



### Sant Cebria de Vallalta / Maresme/Barcelona Costa Norte

Sant Cebrià de Vallalta és un municipi situat a l'interior de la comarca del Maresme, entre Sant Iscle de Vallalta i Sant Pol de Mar i voltants de la Serra del Montnegre. Prop de la platja i del parc Montnegre. Aquí trobarà una mansió que va ser construïda en 1890. És un edifici espaiós. El marquès la va construir per al seu amant de França. No sols té una bella història, està situada en l'entrada del parc del Montnegre, on es pot gaudir de la bicicleta, caminar, muntar a cavall. L'edifici principal requereix una reforma completa, i fins i tot estant protegit, està pot dur-se a terme sempre que es respecti el volum original. Consta de tres plantes. Al costat de la casa hi ha un antic estable de cavalls que es va construir en 1600 i es va reformar. La finca de 63.000 m<sup>2</sup>, compta amb 1 ha. De terreny pla, on trobem una altra construcció que actualment és un magatzem per a fusta, una zona de bosc escarpat i 5 ha. de sureres que generen un benefici anual. Aquesta casa té un pou que dona suficient aigua per a regar la terra. També té permisos per a funcionar com a hotel rural, spa, restaurant, etc. No dubti a consultar-nos perquè li facilitem més informació.

**475.000 €**

604 m<sup>2</sup>  
9 Habitacions  
3 Banys  
63,000 m<sup>2</sup> parcel·la  
Calefacció  
Telèfon  
Llar de foc  
Balcó

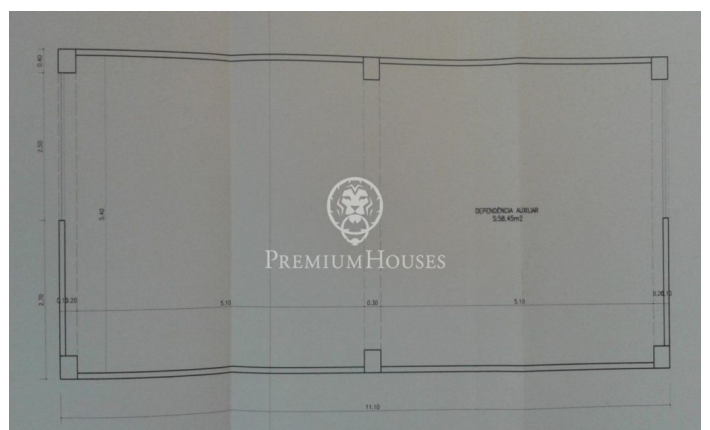
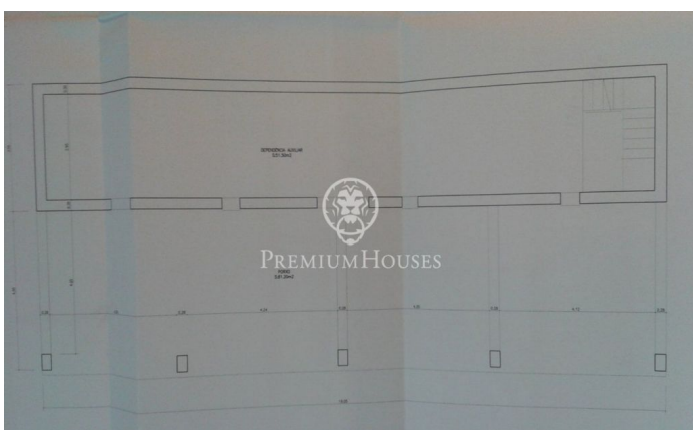
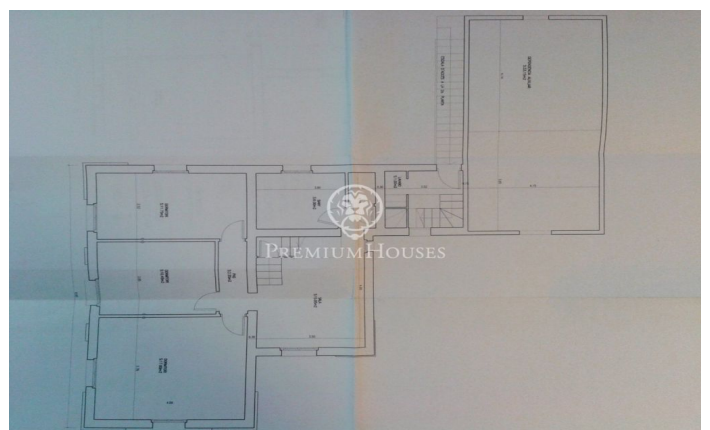












Contacta'ns per a més informació o per concretar una cita

Tel: +34 93 798 88 99

[info@premiumhouses.com](mailto:info@premiumhouses.com)

[www.premiumhouses.es](http://www.premiumhouses.es)