

## Dúplex en lloguer a Sant Andreu de Llavaneres.

Ref: PH103230



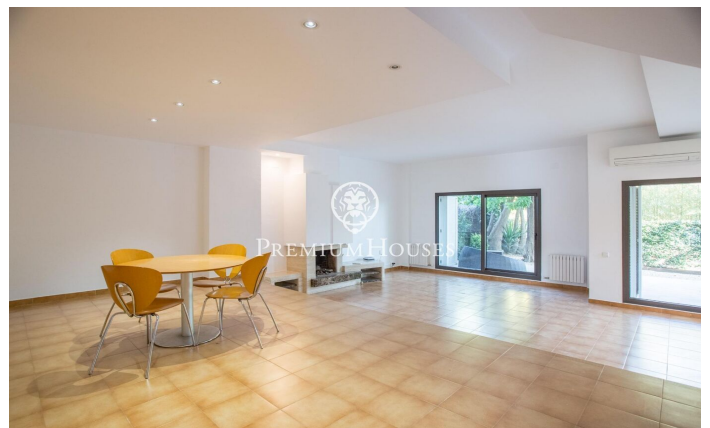
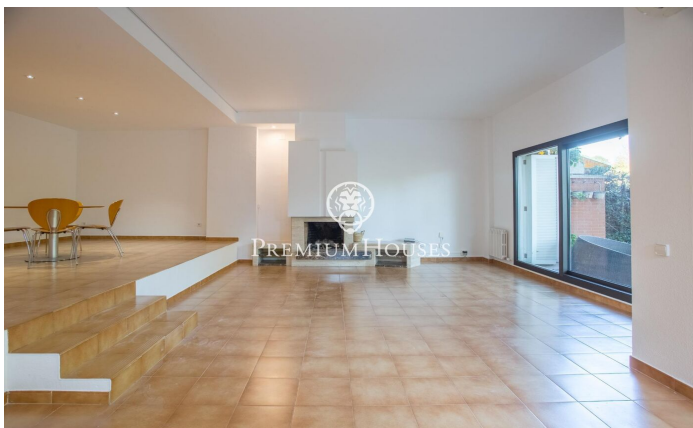
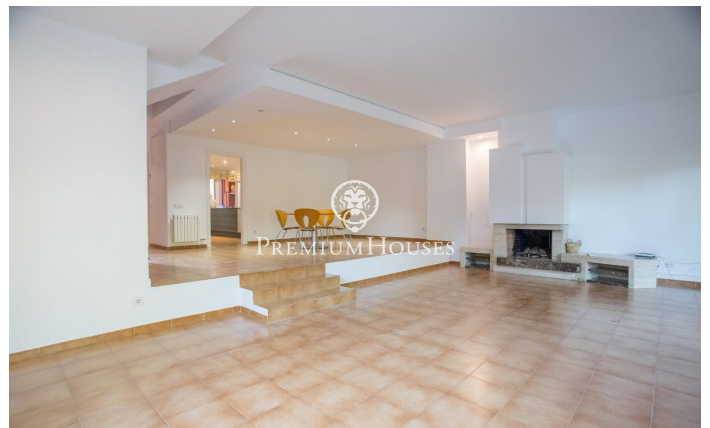
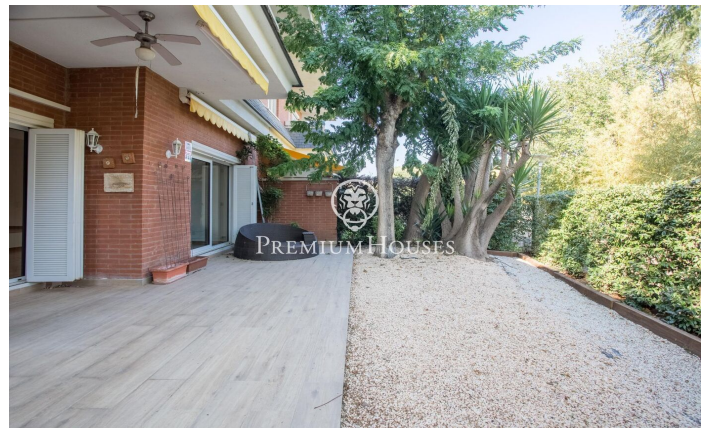
### Sant Andreu de Llavaneres / Maresme/Barcelona Costa Norte

Entre la platja de Sant Andreu de Llavaneres i el centre de la població se situa una exclusiva zona residencial coneguda com Les Lloses. Aquesta àrea compta amb serveis de porteria, manteniment de jardins, instal·lacions esportives compartides com a pistes de tennis, frontó, futbol i bàsquet, diverses piscines, zones verdes ben cuidades, espais infantils i un ampli centre social. En aquest entorn trobem aquest dúplex amb un ampli saló-menjador distribuït en dos nivells i equipat amb una xemeneia. Grans finestrals proporcionen accés al jardí i a una terrassa. La cuina, d'estil office, és espaiosa i ofereix accés a una pràctica zona de bugaderia. En aquesta mateixa planta se situa la zona de servei, que inclou una habitació i un bany complet. La zona de descans està composta per 4 habitacions: dos dobles en suite i dos individuals que comparteixen un bany complet. A més, el pis compta amb una petita terrassa tancada. L'habitatge disposa d'un garatge comunitari amb capacitat per a albergar 2 vehicles.

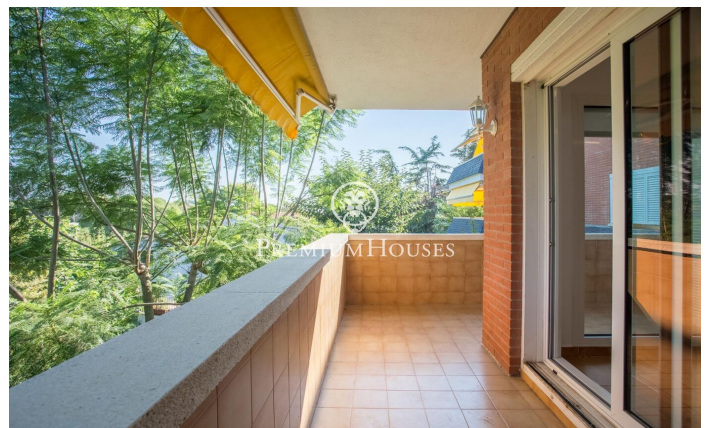
**2.500 €**

232 m<sup>2</sup>  
5 Habitacions  
4 Banys  
Piscina  
AACC  
Calefacció  
Ascensor  
Llar de foc  
Parking  
Balcó

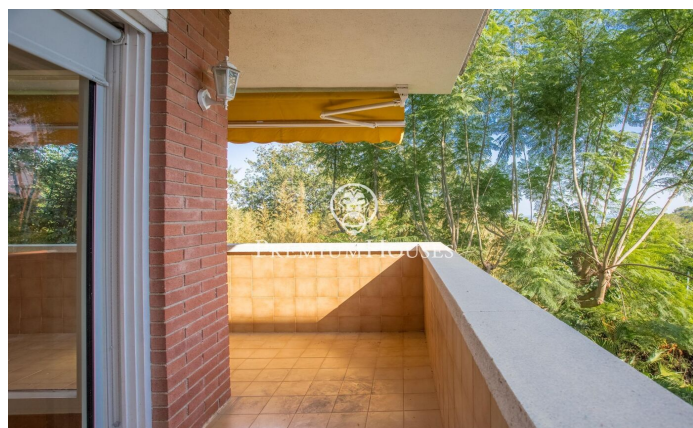












Contacta'ns per a més informació o per concretar una cita

Tel: +34 93 798 88 99

[info@premiumhouses.com](mailto:info@premiumhouses.com)

[www.premiumhouses.es](http://www.premiumhouses.es)