

Impressionant casa en parcel·la plana en Sant Andreu de Llavanes- Rocaferrera

Ref: PH101818

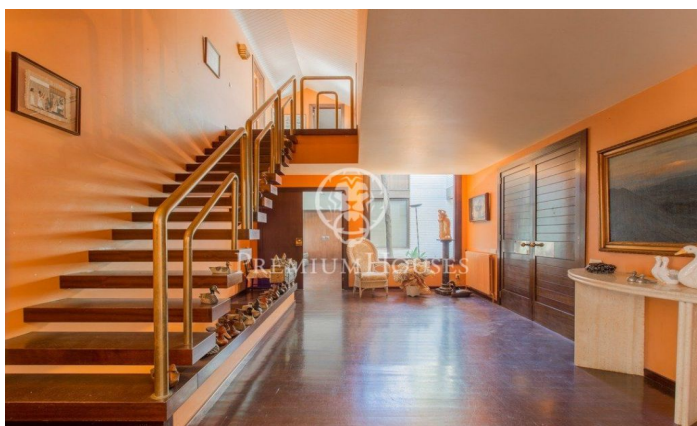


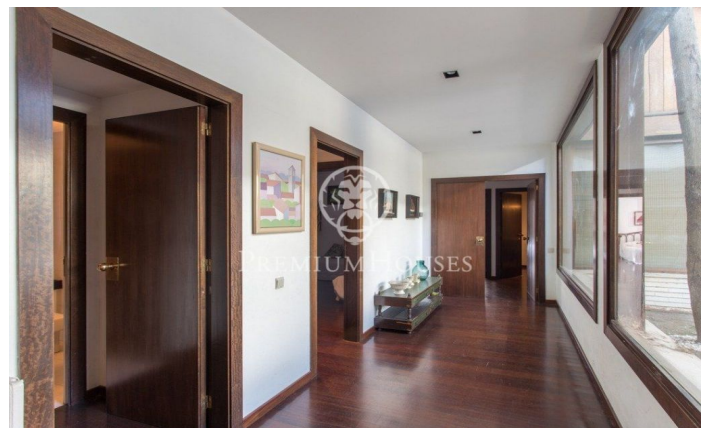
Sant Andreu de Llavanes / Maresme/Barcelona Costa Norte

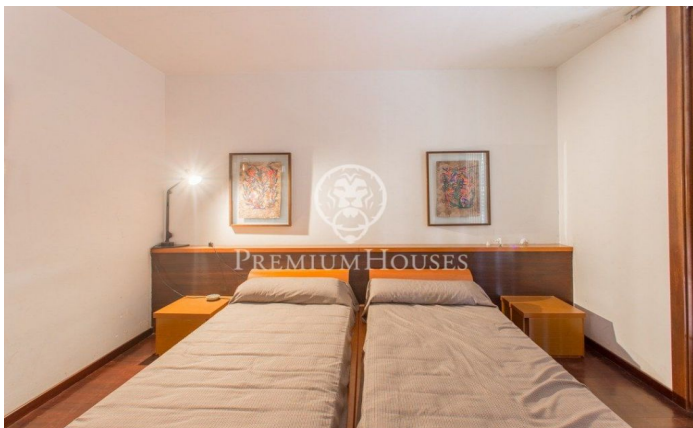
Magnífica casa construïda sobre una formidable parcel·la plana, situada en Rocaferrera una de les millors urbanitzacions de Sant Andreu de Llavanes. La casa està construïda en dues plantes més soterrani a altura de jardí, pel petit desnivell del terreny, té molta privacitat, per tenir més de 5.800 m² de parcel·la, amb un jardí molt cuidat, còmode, amb gespa, arbres, pla i piscina privada. En la planta baixa disposa d'un magnífic saló-biblioteca, un saló, despatx, gran menjador que comunica amb la cuina i l'àmplia zona de servei, bany de cortesia i quatre espaioses suites amb el seu bany corresponent, més dos dormitoris dobles amb bany compartit. Accés al magnífic jardí amb piscina i vistes buidades. En la planta superior trobem dues suites amb golfes, molt àmplies i lluminoses, amb els seus corresponents banys. Completa l'habitatge un soterrani a nivell de jardí pel petit desnivell de la parcel·la, equipat amb gran sala polivalent, habitació i ampli bany que fa alhora de vestuari. En definitiva, una de les millors cases que podem trobar a la urbanització, que ofereix dimensions i localització privilegiada i que precisa d'una reforma completa.

2.100.000 €

801 m²
11 Habitacions
7 Banys
5,850 m² parcel·la
Piscina
Calefacció
Vistes al mar
Llar de foc
Gimnàs
Parking
Armaris encastats







Contacta'ns per a més informació o per concretar una cita

Tel: +34 93 798 88 99

info@premiumhouses.com

www.premiumhouses.es