



Exclusives cases d'obra nova amb vista frontals a la mar

Ref: PH102981

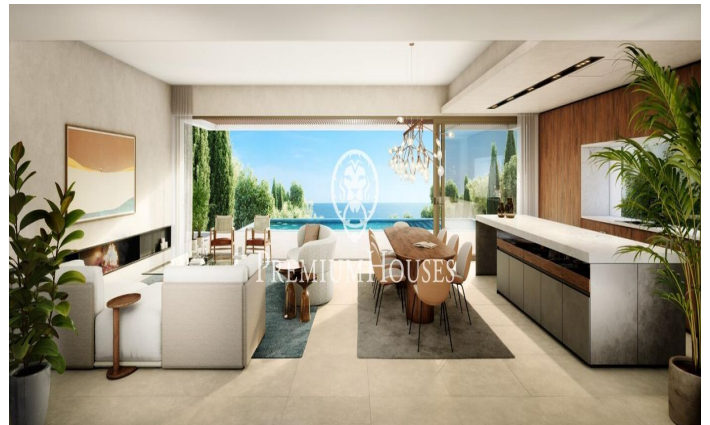
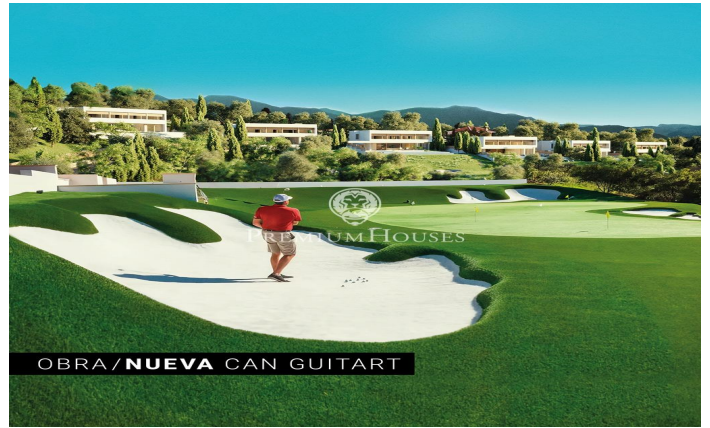


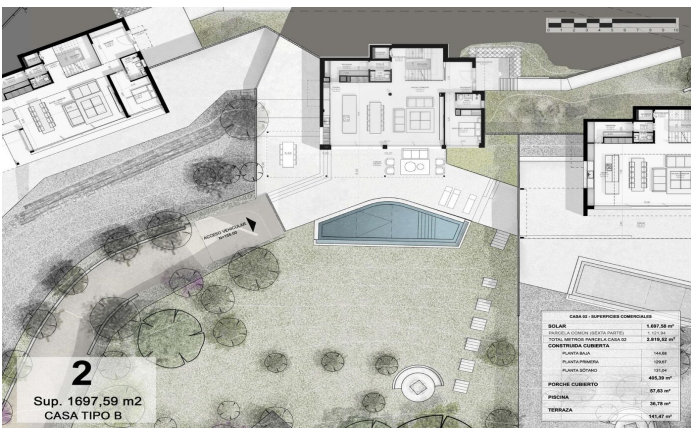
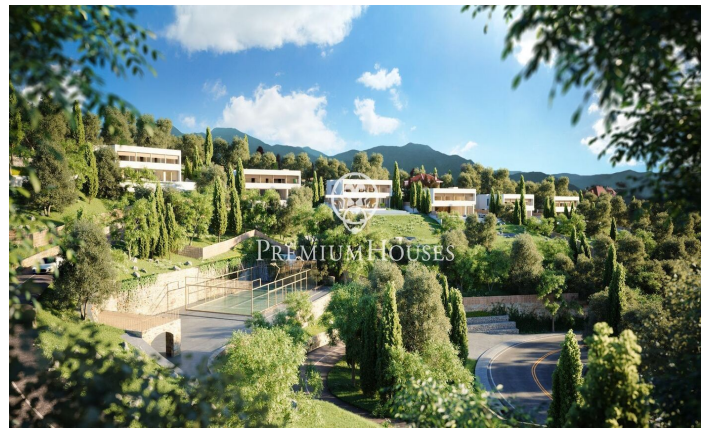
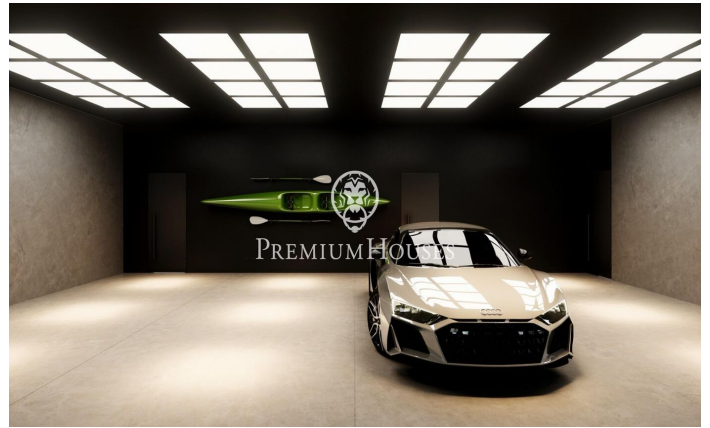
Sant Andreu de Llavaneres / Maresme/Barcelona Costa Norte

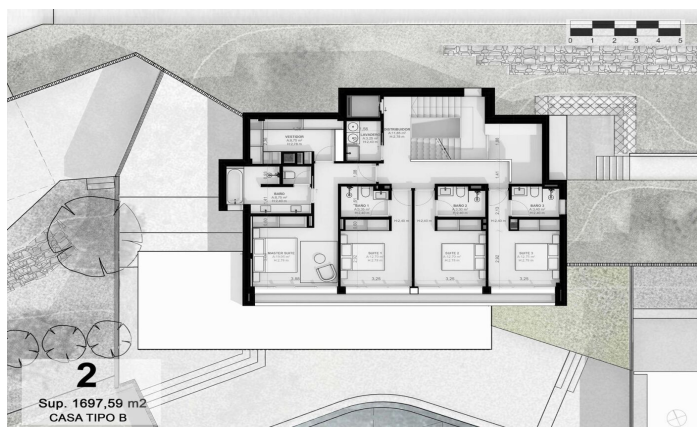
Els presentem el més exclusiu conjunt residencial privat amb vista a la mar en Sant Andreu de Llavaneras. Luxe i discreció ho defineixen. Descobreixi l'únic conjunt residencial de luxe situat en recinte tancat i privat, amb impressionants i úniques vistes a la mar. Situades a només cinc minuts de l'encantador poble de Sant Andreu de Llavaneras, aquestes propietats són el refugi perfecte per als qui busquen tranquil·litat i elegància. Sant Andreu de Llavaneras és una població privilegiada, famosa pel seu microclima que la converteix en un lloc perfecte per a gaudir del sol durant tot l'any. Aquí trobarà camps de golf de primer nivell, l'exclusiu port nàutic El Balis, així com clubs de tennis i pàdel que satisfan als més exigents. A més, la seva variada oferta gastronòmica li permetrà delectar-se amb una experiència culinària única. I el millor de tot, està a només 30 minuts de Barcelona, on podrà gaudir de tota la seva rica oferta cultural i gastronòmica. No perdi l'oportunitat de viure en un lloc on el luxe i la naturalesa es troben! Amb una superfície total de 19.810m² aquest conjunt residencial de 6 cases unifamiliars cadascuna d'elles amb jardí privat i espectaculars vistes a la mar. En accedir al recinte ens rep un agradable passeig entre magn...

2.275.000 €

517 m²
5 Habitacions
5 Banys
2,898 m² parcel·la
Piscina
AACC
Calefacció
Traster
Ascensor
Telèfon
Seguretat
Gimnàs
Parking
Terrassa
Armaris encastats

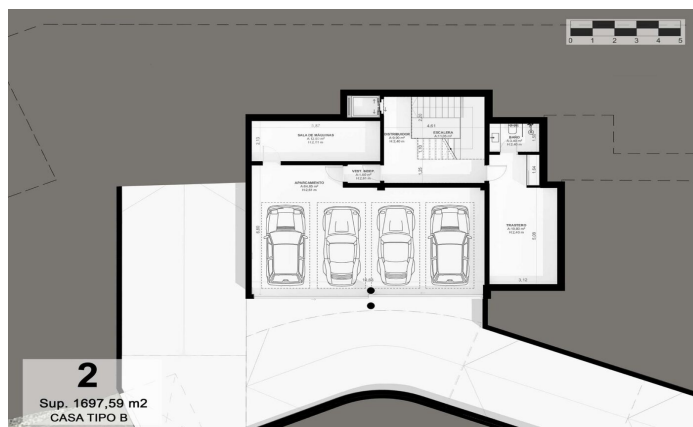






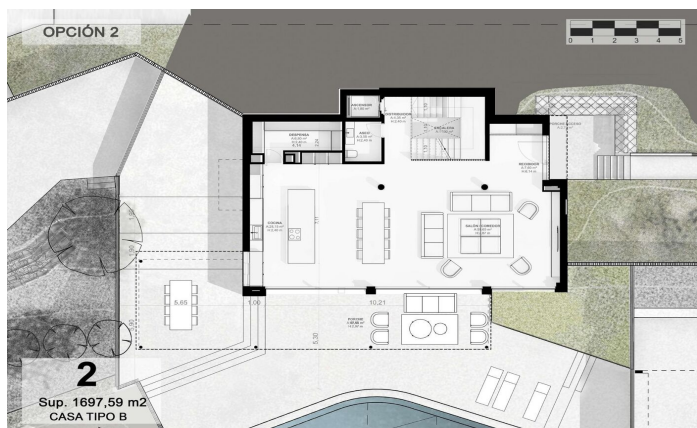
2

Sup. 1697,59 m²
CASA TIPO B



2

Sup. 1697,59 m²
CASA TIPO B



OPCIÓN 2

2

Sup. 1697,59 m²
CASA TIPO B



OPCIÓN 2

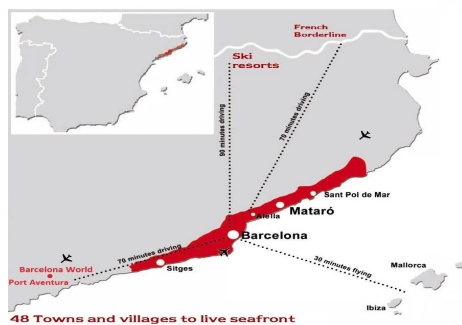
2

Sup. 1697,59 m²
CASA TIPO B

Barcelona Coast, the best place to live
Over 2,500 hours of sun per year



CAN GUITART
DAVY ANDRÉS GIL-LAMARCA



48 Towns and villages to live seafont

