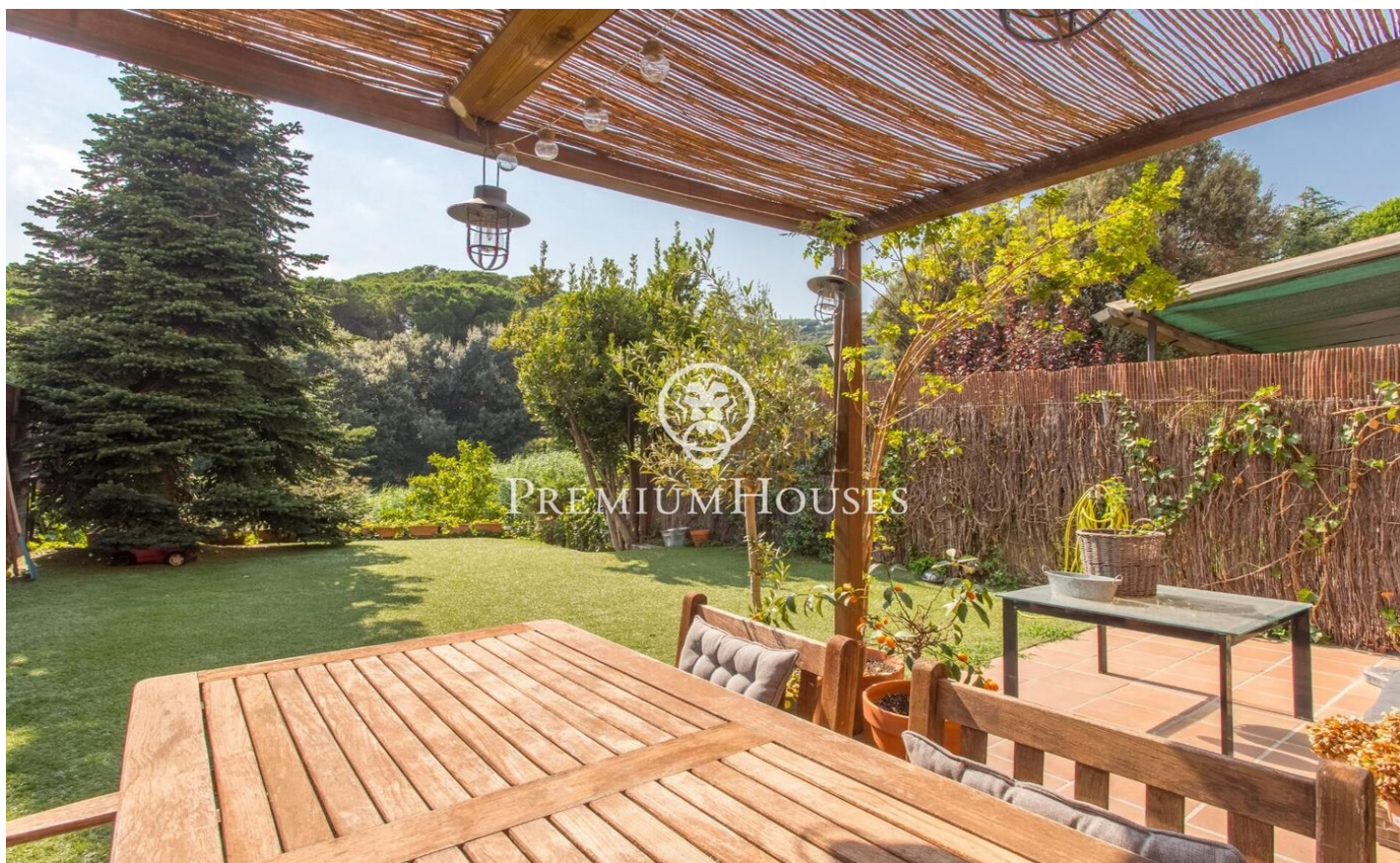


Bonic adossat en venda a Sant Andreu de Llavaneres

Ref: PH103199

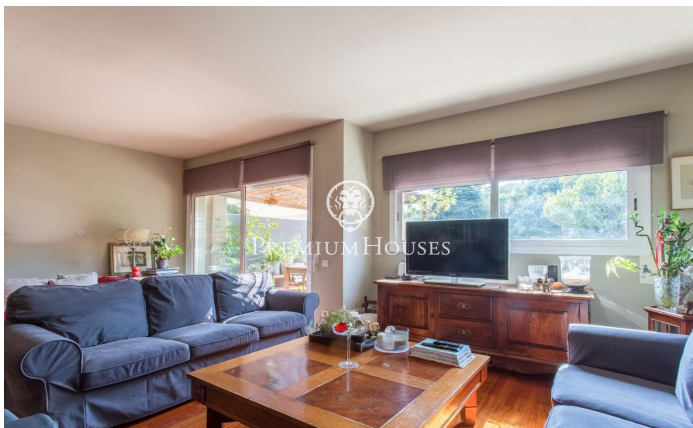


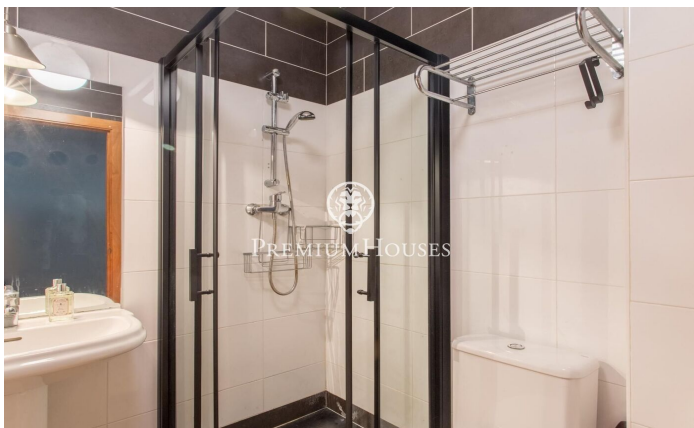
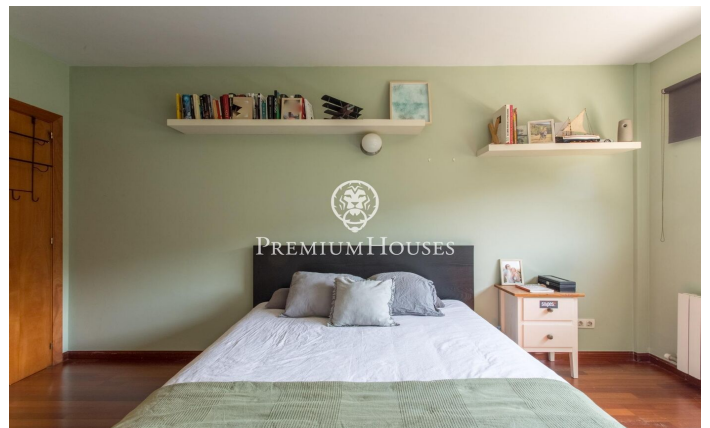
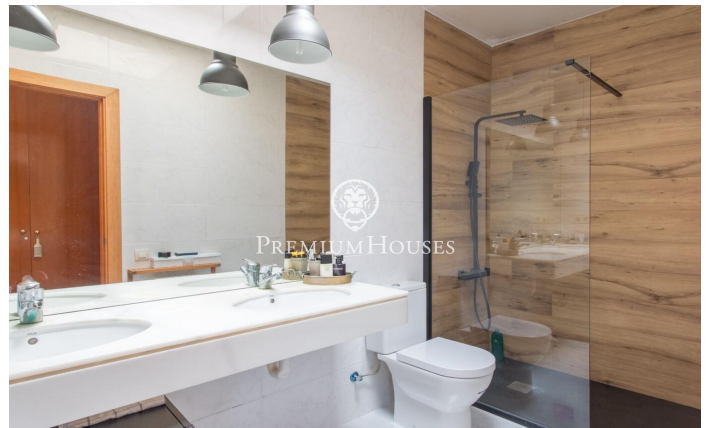
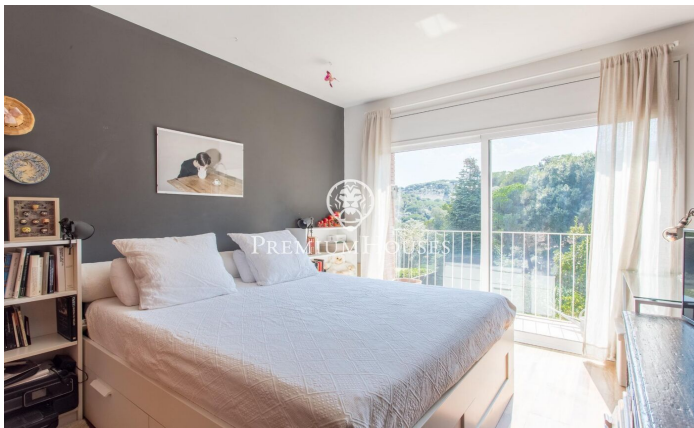
Sant Andreu de Llavaneres / Maresme/Barcelona Costa Norte

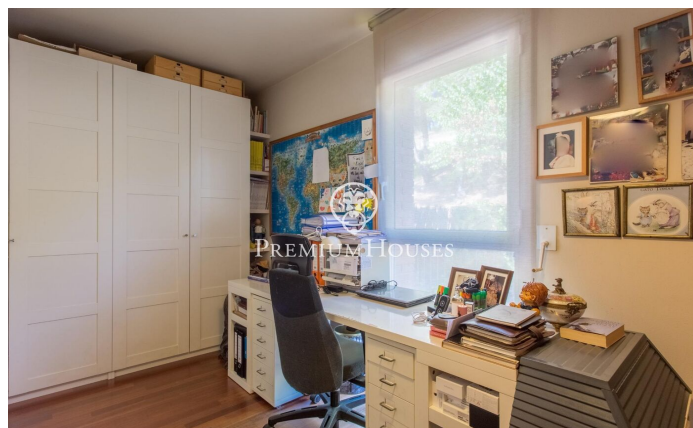
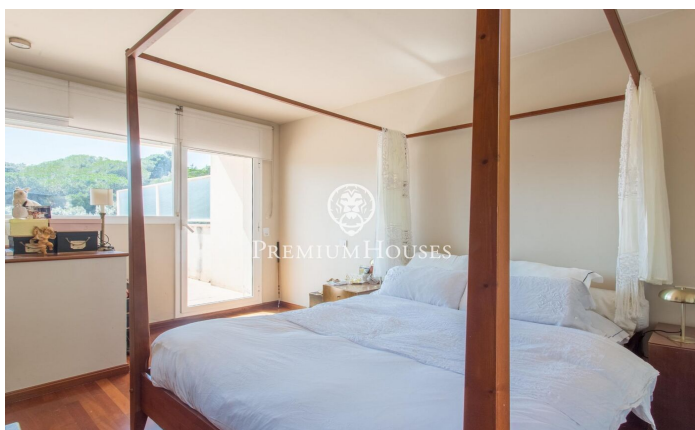
Sant Andreu de Llavaneres és una de les poblacions més destacades de la comarca del Maresme, situada en la Costa Nord de Barcelona. Envoltada de tota mena de serveis, Llavaneres ens ofereix diverses opcions d'oci, incloent-hi un club de golf, hípica, tennis, pàdel, platges i, per descomptat, el seu port esportiu, Port Balís. En Llavaneres també es troba la urbanització més elitista, Rocaferrera, on trobem aquest bonic adossat. Situat a tan sols 5 minuts del poble i envoltat de pinedes i boscos d'alzines, aquest adossat és una joia per descobrir. L'habitatge disposa d'un ampli jardí que ens condueix a l'entrada principal de la casa i ens dona accés a la zona de nit, on trobarem 4 habitacions, dues d'elles en suite, una individual i dos banys complets. Una planta més a baix, en la zona de dia, trobem un ampli saló menjador amb grans finestres i sortida a un preciós jardí pla on gaudir del temps lliure, a més de la cuina i un lavabo amb dutxa. La propietat també disposa d'un ampli garatge amb espai per a dos cotxes, moto, bicicletes, etc., així com d'una zona comunitària amb piscina. La casa compta amb calefacció a gas i aire condicionat, oferint el màxim confort en qualsevol època de l'any.

550.000 €

227 m²
4 Habitacions
2 Banys
300 m² parcel·la
Piscina
AACC
Calefacció
Traster
Telèfon
Parking
Terrassa
Balcó
Armaris encastats







Contacta'ns per a més informació o per concretar una cita

Tel: +34 93 798 88 99

info@premiumhouses.com

www.premiumhouses.es