

Terreny urbà amb vistes al mar a Mataró

Ref: PH102932

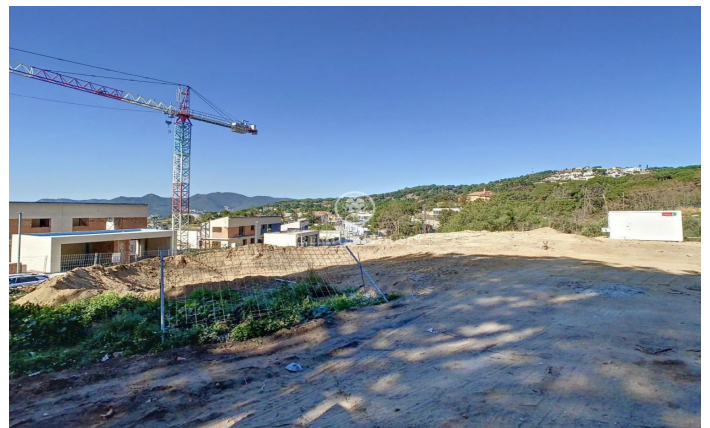
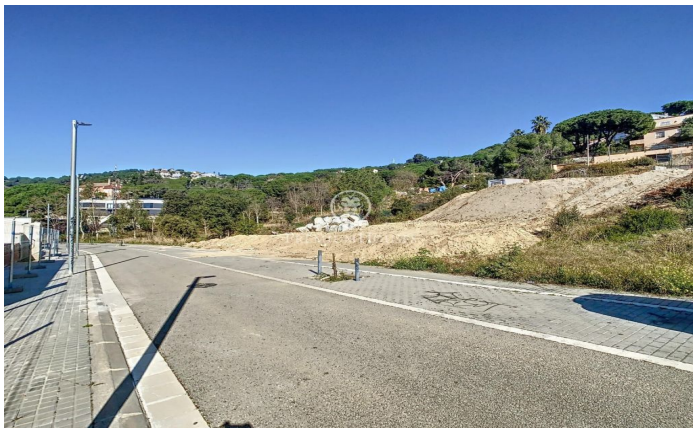


Mataró / Maresme/Barcelona Costa Norte

Parcel·la de superfície 1.000 m² - front de 20m² - fons 30m². (Parcel·la mínima 800 m²). Classificació urbanística: sòl urbà residencial apte per a una edificació de casa unifamiliar. Coeficients d'ocupació net: 0,44 m² de sostre/m² de terra. Ocupació màxima de la parcel·la 30%. Planta baixa + 1 (+ soterrani). 15% rampa accés garatge. Separació del vial 5m² Lateral: 3m; Fons: 3m. Alçada màxima permesa 7m. S'admeten construccions annexes del 5% de l'ocupació. Alçada màxima 3,3m. Usos: Habitatge unifamiliar compatible amb ús esportiu. Informació urbanística completa a la disposició.

395.000 €

1,000 m² parcel·la
Vistes al mar





Barcelona Coast, the best place to live
Over 2,500 hours of sun per year

48 Towns and villages to live seafont

Contacta'ns per a més informació o per concretar una cita

Tel: +34 93 798 88 99

info@premiumhouses.com

www.premiumhouses.es

