

## Casa amb vistes a Corral d'en Cona

Ref: PHS100992



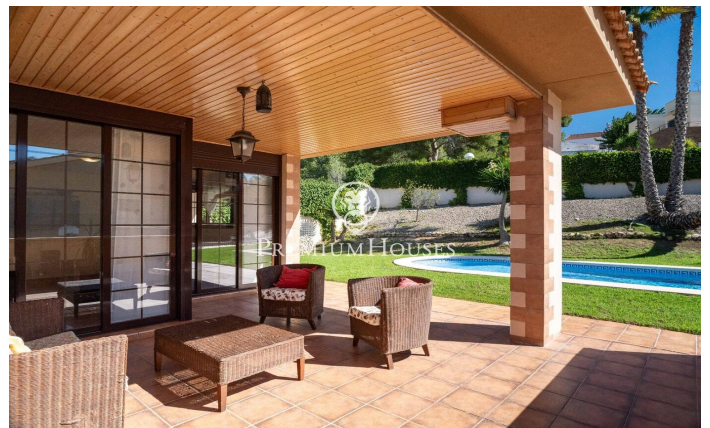
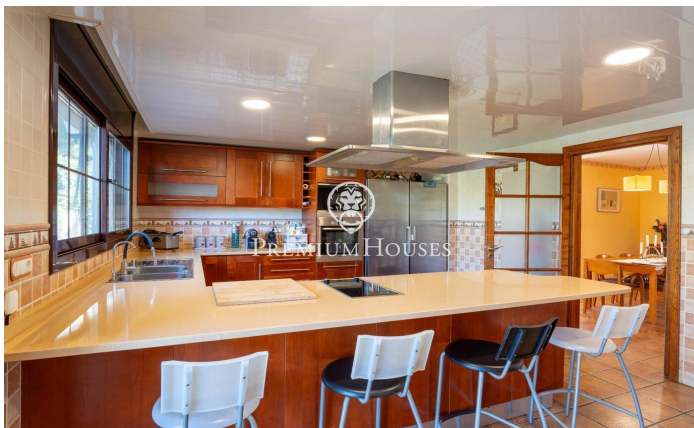
### Cubelles / Barcelona Costa Sur

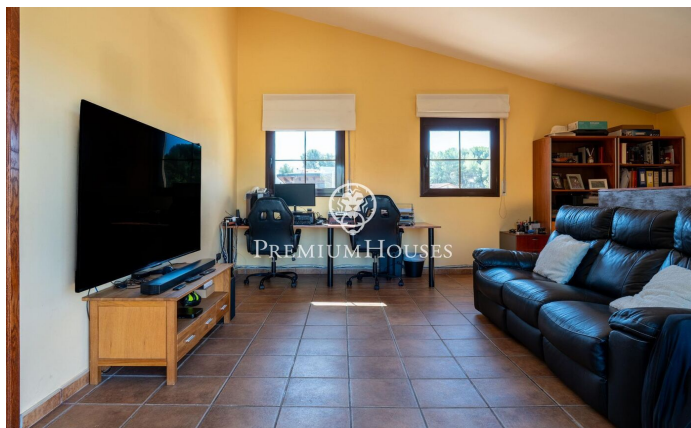
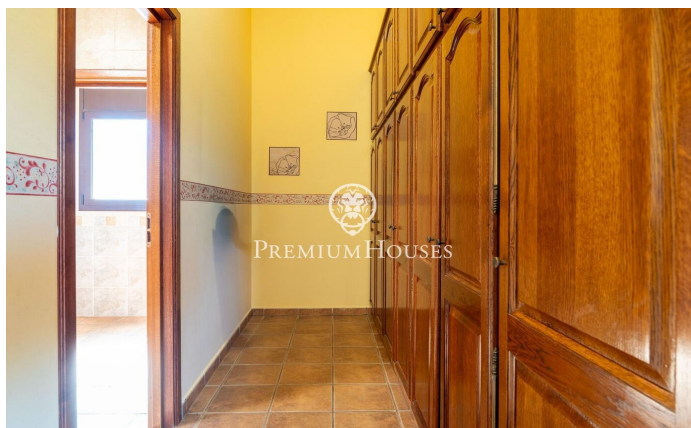
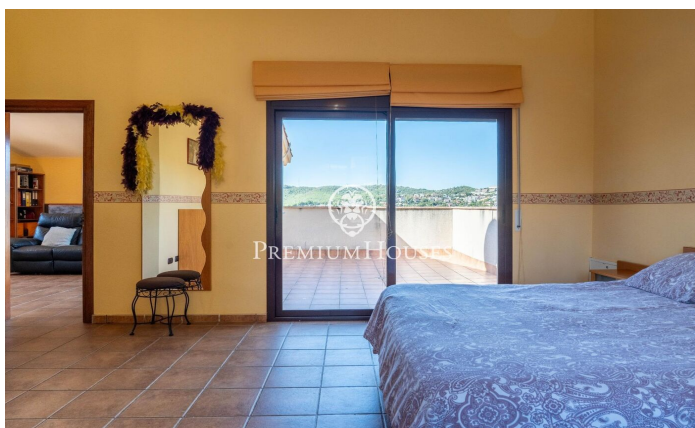
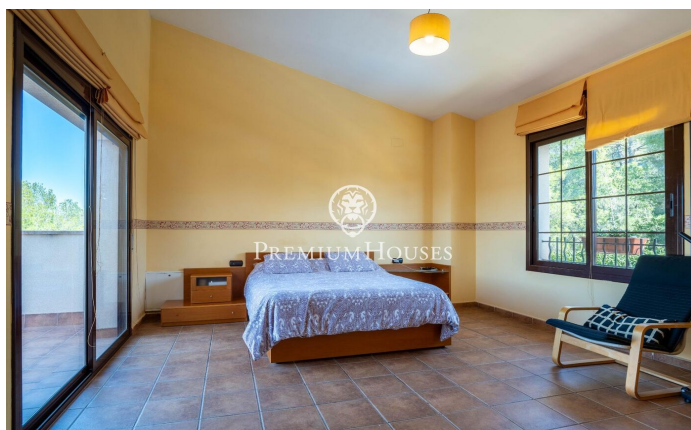
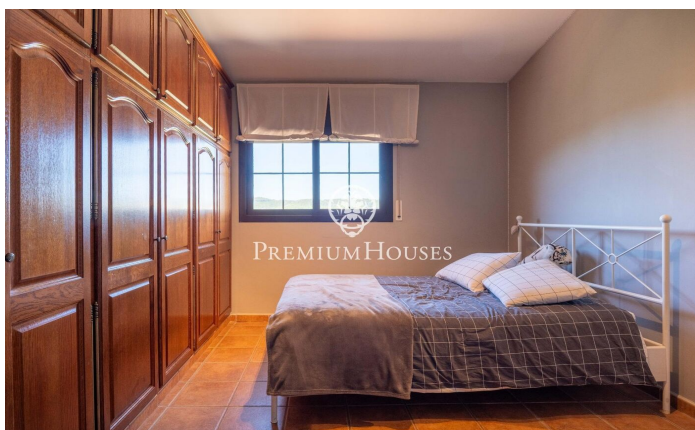
Al barri de Corral d'en Cona de Cubelles trobem aquesta casa amb piscina i jardí. L'habitatge compta amb vistes clares a la muntanya. Els espais comuns de l'habitatge tenen una gran mida. La propietat es compon d'un habitatge principal i té un annex que es compon d'un apartament independent amb vista a les vinyes. La casa es distribueix en tres plantes. A la planta principal hi ha la zona de dia que es compon d'un saló-menjador i una cuina office. Des de la darrera s'accedeix a un menjador d'estiu i una barbacoa. Tot seguit tenim tres habitacions dobles i un bany complet que dona servei a tota la planta. A la primera planta tenim la zona de nit. Està composta per una habitació en suite amb vestidor i un estudi amb sortida a terrassa. A la planta inferior hi ha un apartament independent, una sala diàfana i un garatge amb espai per a quatre cotxes. L'apartament independent està format per una habitació doble, una individual i un bany complet. L'apartament independent té una terrassa amb una vista impressionant sobre les vinyes. El barri de Corral d'en Cona es caracteritza per gaudir d'una ubicació privilegiada pel que fa al Parc Natural del Garraf sense renunciar a una òptima connexió a la C-32 direcció Barcelona.

**699.900 €**

423 m<sup>2</sup>  
6 Habitacions  
3 Banys  
860 m<sup>2</sup> parcel·la  
Piscina  
Calefacció  
Vistes a la muntanya  
Traster  
Telèfon  
Llar de foc  
Parking  
Armaris encastats







Contacta'ns per a més informació o per concretar una cita

Tel: +34 93 809 72 40

[sitges@premiumhouses.com](mailto:sitges@premiumhouses.com)

[www.premiumhouses.es](http://www.premiumhouses.es)