

Magnífica i exclusiu habitatge a Sant Cugat

Ref: P-015920

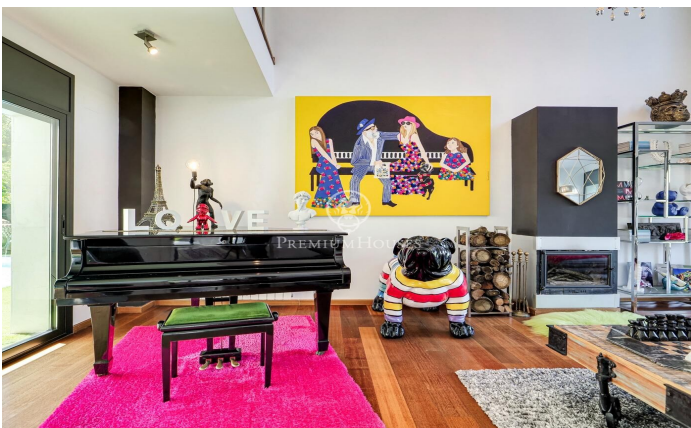
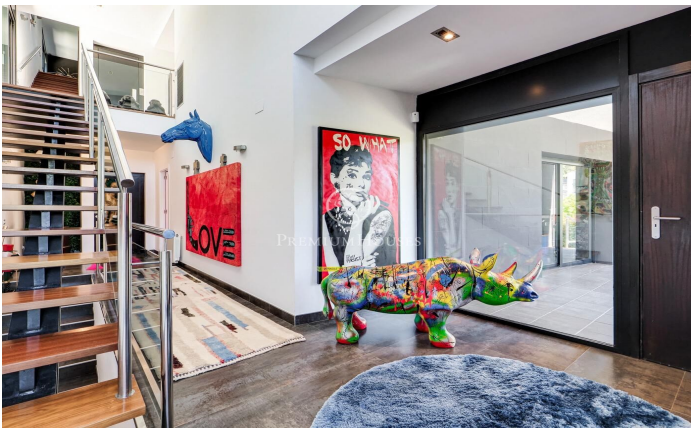


Vallvidrera - el Tibidabo i les Planes / Barcelona Ciudad

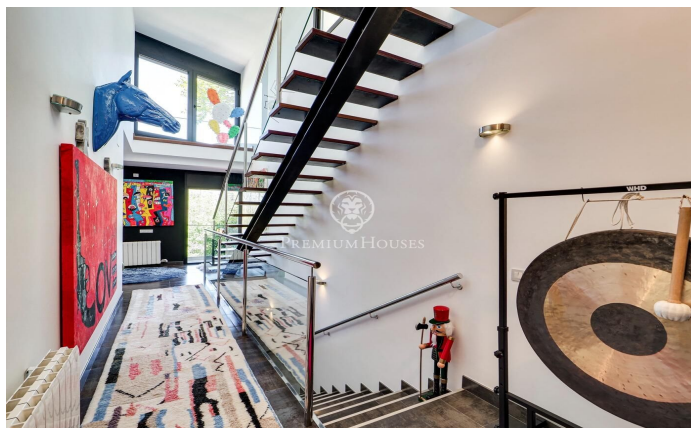
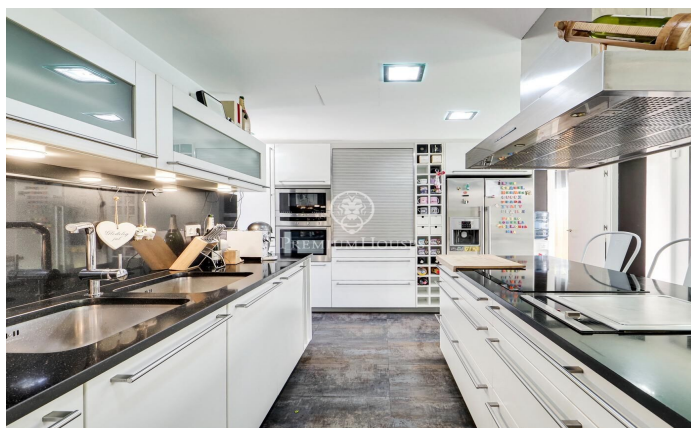
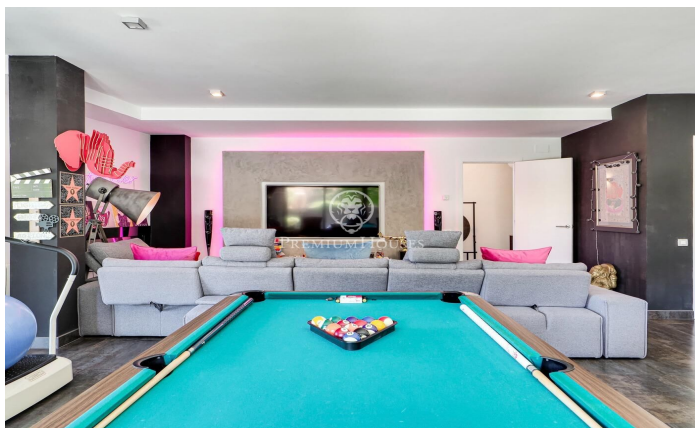
Presentem aquesta espectacular casa d'estil contemporani i eclèctic de 530 m² situada en Els Plans, a Sant Cugat del Vallés. Sobre una parcel·la de 1000 m² amb impressionants vistes. Un enclavament residencial d'exclusius habitatges unifamiliars en el cor de Collserola. La propietat es distribueix en quatre plantes amb ascensor. En la planta baixa es troba un garatge amb capacitat per a quatre vehicles. En accedir a la propietat per l'escala principal, ens trobem en la planta baixa on hi ha una gran sala diàfana que pot utilitzar-se com a zona de joc, oci i treball amb diverses sortides a les terrasses. La lateral, amb un espai chill-out, i la davantera que condueix a l'entrada, on es pot gaudir d'unes vistes espectaculars de les muntanyes i l'entorn natural. En la primera planta, trobem la zona de dia, un lavabo, un gran saló amb xemeneia i un menjador amb accés a una magnífica terrassa amb piscina climatitzada. El jardí també connecta amb la cuina tipus office totalment equipada amb accés a un gran rebost. La cuina té accés a una altra terrassa posterior on ens trobem un fantàstic espai amb una taula principal perfecta per als seus convidats. Annex a la cuina trobem dos dormitoris amb un bany que connecten amb la terrassa i el jardí. En la segona planta, es t...

2.550.000 €

530 m²
6 Habitacions
3 Banys
1,000 m² parcel·la
Piscina
AACC
Calefacció
Vistas a la muntanya
Pati interior
Ascensor
Moblat
Telèfon
Llar de foc
Seguretat
Gimnàs
Terrassa
Balcó
Armaris encastats







Contacta'ns per a més informació o per concretar una cita

Tel: +34 93 200 30 79

info@premiumhouses.com

www.premiumhouses.es