

Piso en venta en buen estado en la zona de Sagrada Familia, alquilado

Ref: P-016650

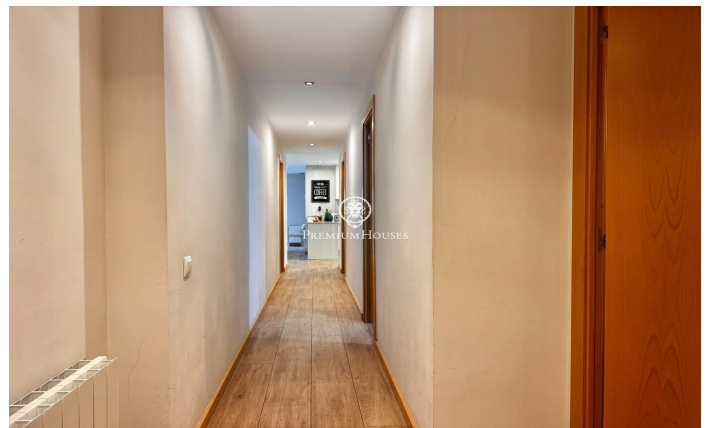
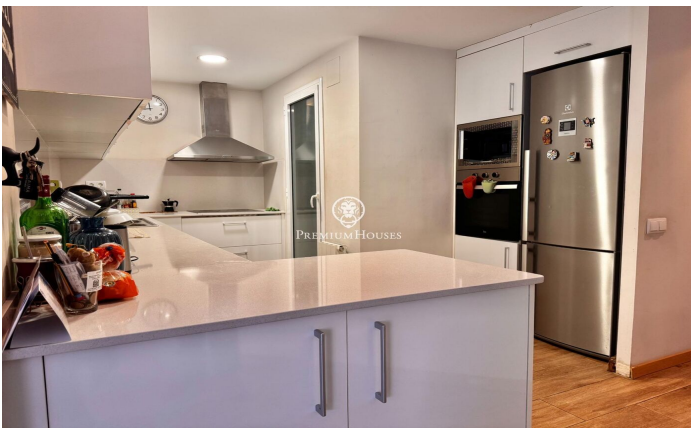
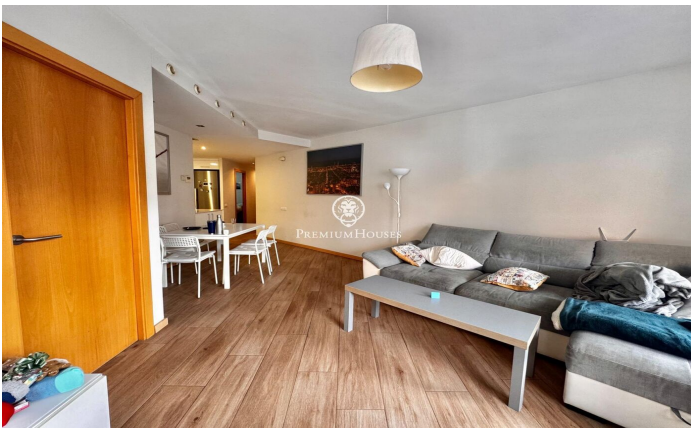


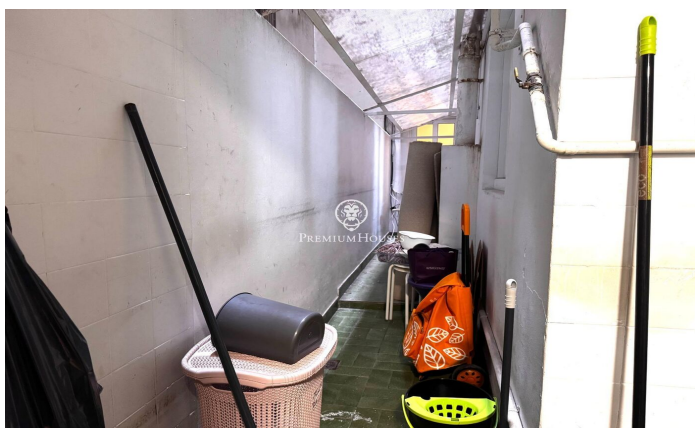
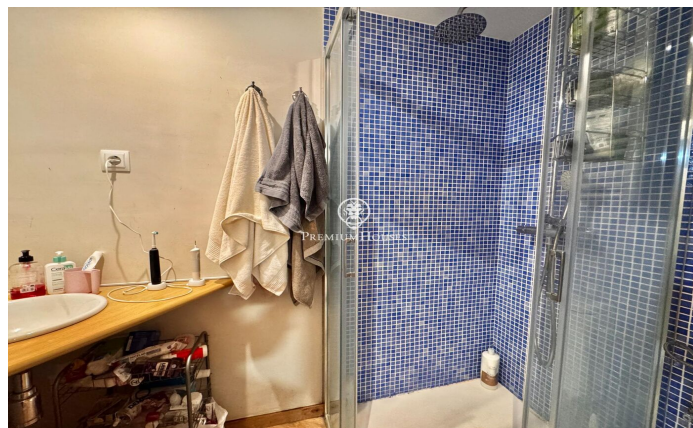
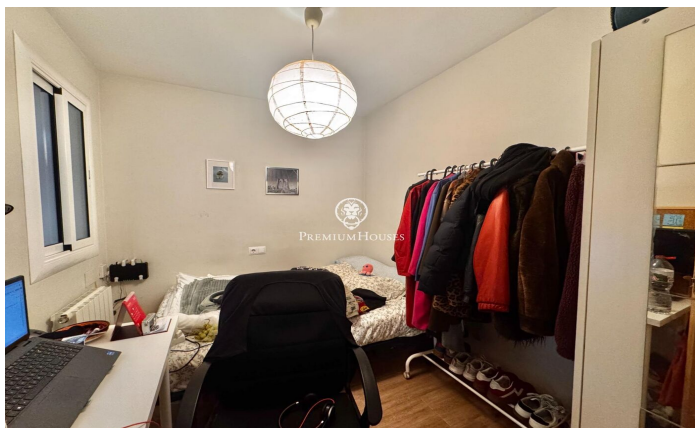
L'Antiga Esquerra de l'Eixample / Barcelona Ciudad

Piso en venta en la calle Corsega, a pocos pasos de la Sagrada Familia. La vivienda situada en una planta principal (primero real) tiene una superficie de 86m², distribuidos en 4 habitaciones dobles, 2 baños, uno de ellos en suite, salón-comedor y cocina integrada en el mismo espacio dando una sensación de amplitud y comodidad. El inmueble cuenta con calefacción a través de radiadores de gas y aire acondicionado a través de conductos en el salón-comedor y en la habitación principal. Desde la cocina se accede a una espaciosa galería, ideal para aprovechar el espacio adicional. La vivienda se encuentra en buen estado de conservación. La finca es esquinera y cuenta con servicio de conserjería, añadiendo comodidad y seguridad. Ubicado en una zona inmejorable, muy cerca de la Sagrada Familia, con una amplia y variada oferta comercial y de servicios. Actualmente, la vivienda cuenta con un contrato de alquiler vigente hasta noviembre de 2025.

425.000 €

86 m²
4 Habitacions
2 Banys
AACC
Calefacció
Ascensor





Contacta'ns per a més informació o per concretar una cita

Tel: +34 93 200 30 79

info@premiumhouses.com

www.premiumhouses.es

