

Àtic amb espectaculars vistes a la Sagrada Família

Ref: P-016390

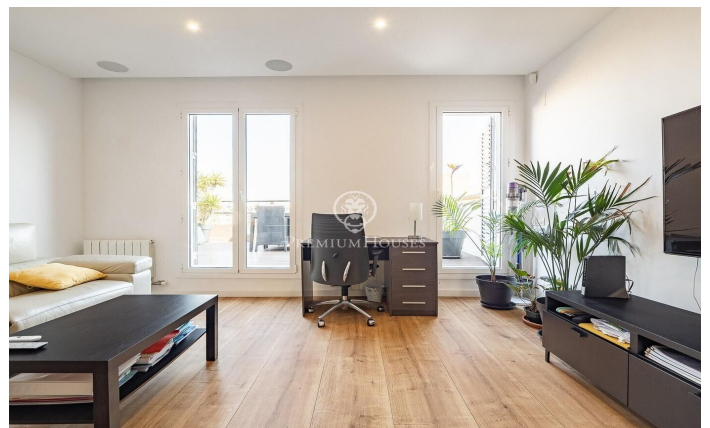
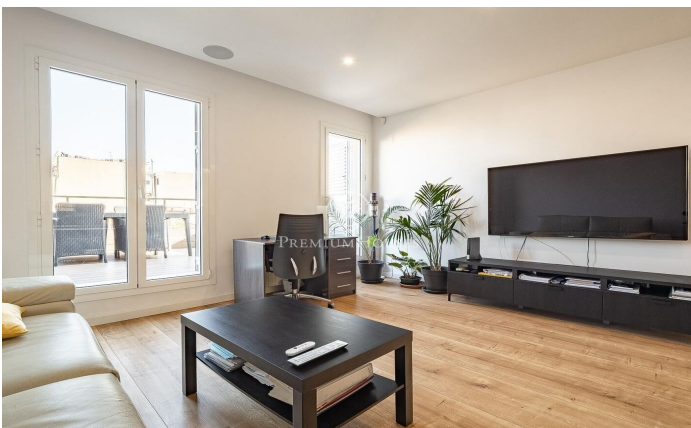
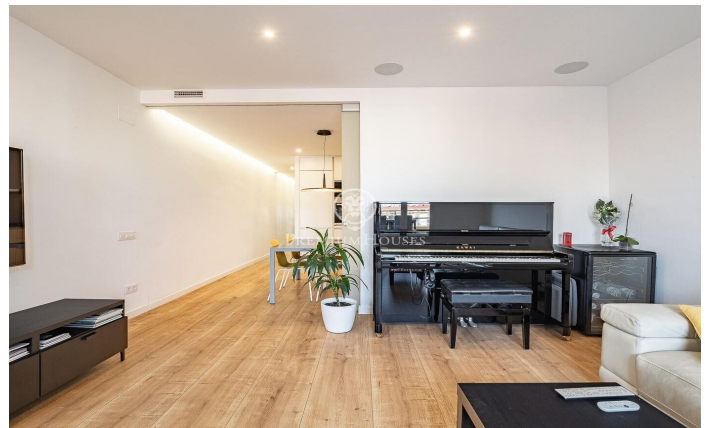
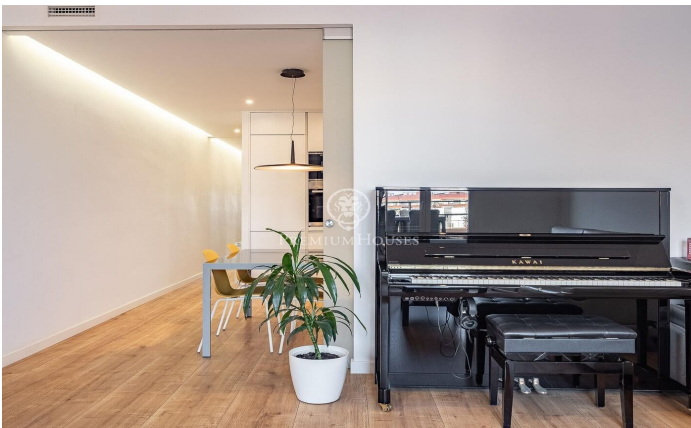


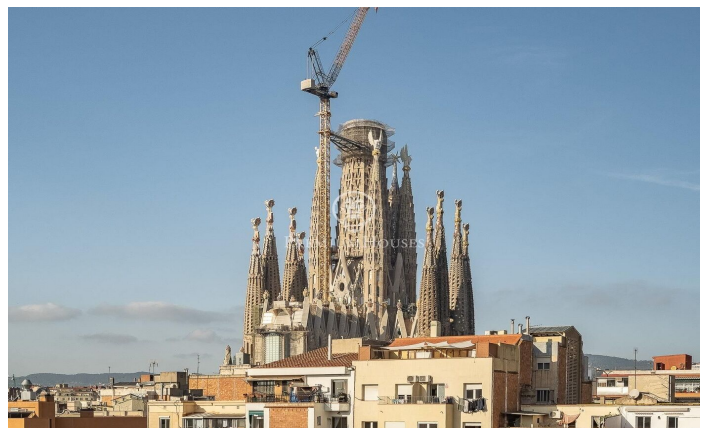
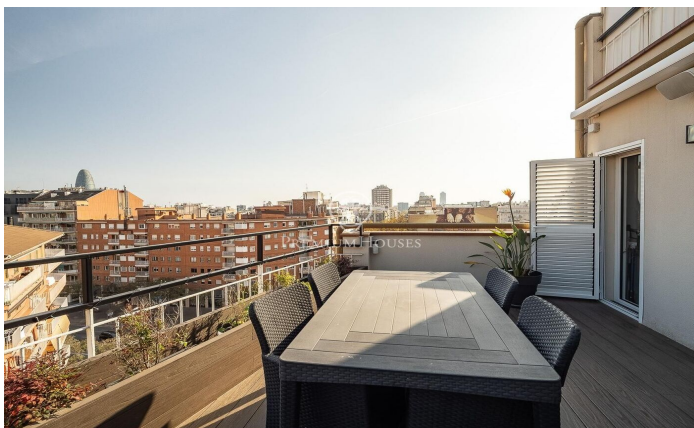
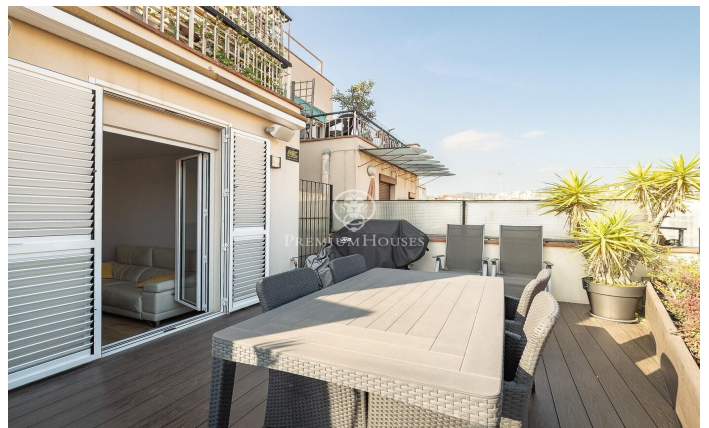
Eixample / Barcelona Ciudad

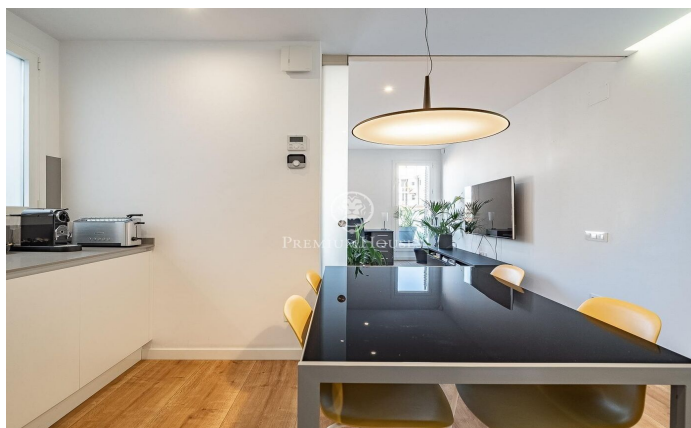
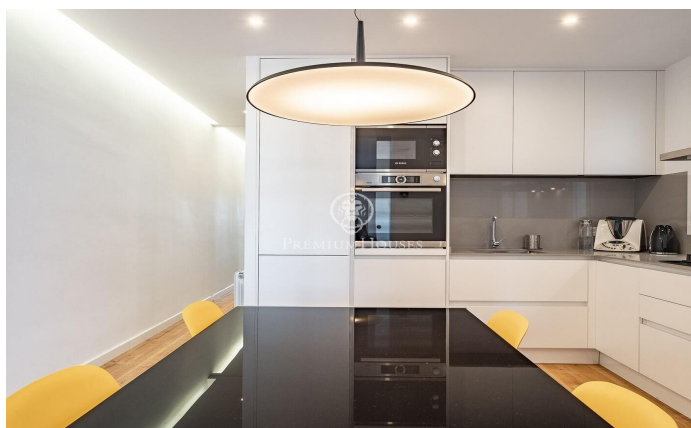
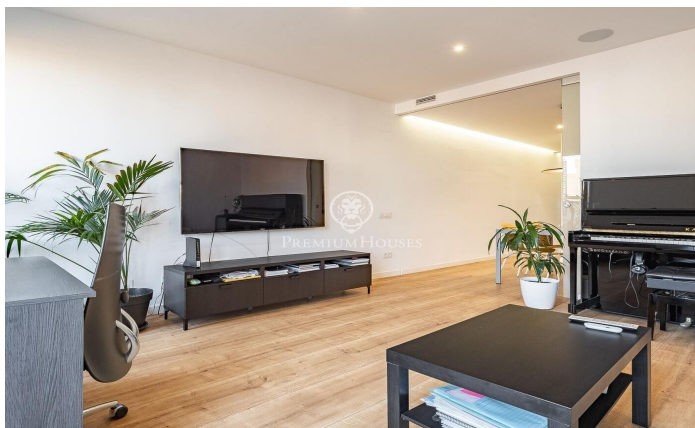
Et presentem un lluminós àtic de 141 m², completament renovat amb materials de primera qualitat. Aquest impressionant espai compta amb dues terrasses que sumen 48 m², on podràs gaudir de vistes panoràmiques a la mar i a l'emblemàtica Sagrada Família. A més, inclou preinstal·lació de so amb altaveus exteriors, tendals elèctrics, tarima i jardineria. El pis es distribueix en dues zones (dia i nit). En la zona de dia, trobaràs un ampli i acollidor saló-menjador que s'integra perfectament amb la cuina. En la zona de nit, gaudiràs de dues habitacions individuals, separades per una elegant porta corredissa, una suite principal i un bany modern. La ubicació és immillorable, orientada al sud-oest, tocant a la basílica de la Sagrada Família. Estàs a un pas del centre comercial Westfield Glòries, de l'Hospital Santa Creu i Sant Pau, així com d'una varietat de comerços i col·legis. A més, la propietat està excel·lentment comunicada amb les estacions de metro (L5 i L2), parades d'autobús i tramvia, facilitant així la teva mobilitat per la ciutat.

835.000 €

93 m²
3 Habitacions
2 Banys
Calefacció
Ascensor
Terrassa
Balcó
Armaris encastats







Contacta'ns per a més informació o per concretar una cita

Tel: +34 93 200 30 79

info@premiumhouses.com

www.premiumhouses.es