

Encantador pis en venda en zona Sagrada Família

Ref: P-016250



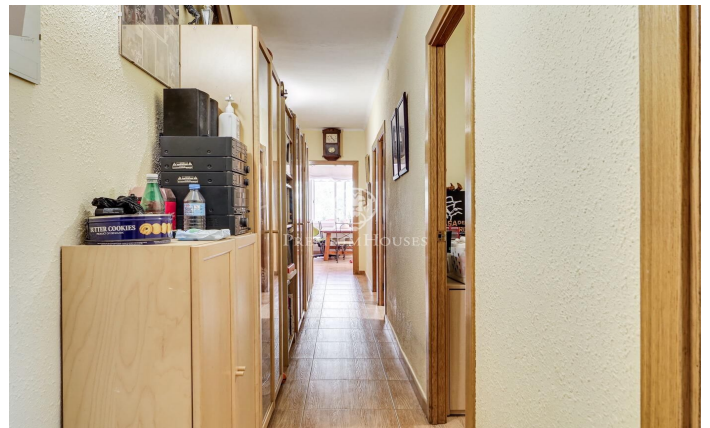
Dreta de l'Eixample / Barcelona Ciudad

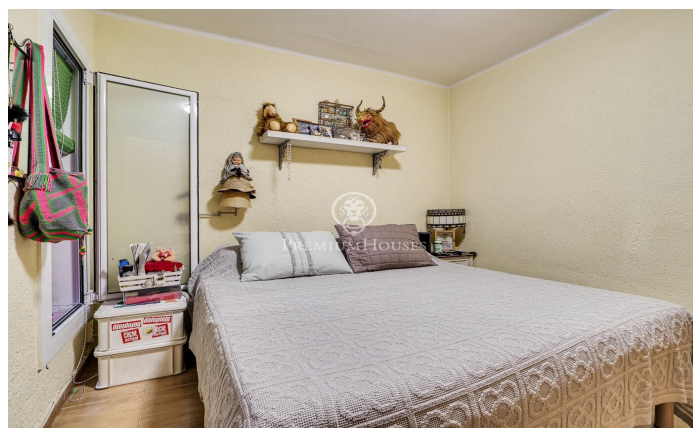
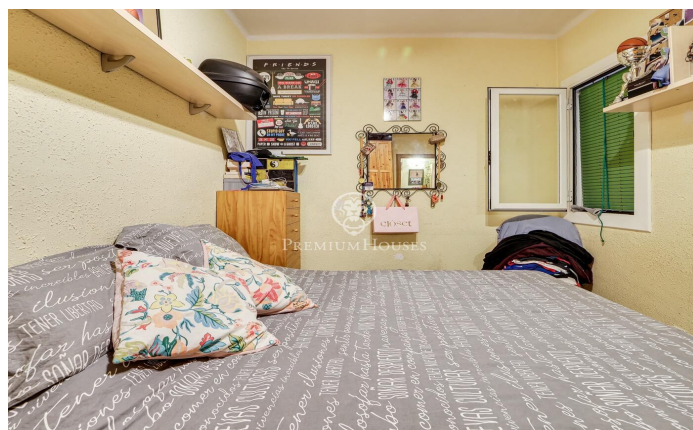
A tan sols deu minuts caminant fins a la Sagrada Família, ens trobem aquesta propietat amb una superfície total de 84 m² construïts. En el seu interior, compta amb dues habitacions dobles, una d'elles disposa d'accés directe a un pati interior. A més, inclou una habitació individual, que pot utilitzar-se com a dormitori, despatx o zona d'estudi. La zona de saló-menjador és àmplia i lluminosa, i està separada de la cuina, la qual és independent. També disposa d'un bany complet. Un dels aspectes més destacats d'aquest habitatge és la seva ubicació cèntrica, cosa que significa que està en una zona de fàcil accés. Està molt ben connectada amb el transport públic, com el metre i diverses línies d'autobús, la qual cosa facilita els desplaçaments per la ciutat. A més, en la rodalia es pot gaudir d'una àmplia i variada oferta de comerços i serveis, des de supermercats i botigues locals fins a restaurants, cafeteries, i altres establiments que fan la vida diària més còmoda.

420.000 €

84 m²
3 Habitacions
1 Bany complet
AACC
Calefacció
Ascensor
Armaris encastats







Contacta'ns per a més informació o per concretar una cita

Tel: +34 93 200 30 79

info@premiumhouses.com

www.premiumhouses.es