

## Local Comercial en alquiler en Paseo de Gracia

Ref: P-015110



### Central / Barcelona Ciudad

Local Comercial en alquiler en el Paseo de Gracia. Delante de los Jardines de Salvador Espriu y justo al lado del Hotel Casa Fuster, se alquila local comercial de superficie total construida 570 m<sup>2</sup> distribuidos en una planta sótano, planta baja exterior a calle y una primera planta. Todas las plantas comunicadas con una escalera interior. Por su ubicación, el local admite un sin fin de actividades comerciales. Por la actividad actual que se ejerce en el inmueble, el local se encuentra en perfecto estado y con una gran calidad en los acabados y mobiliario existente.

**35.000 €**

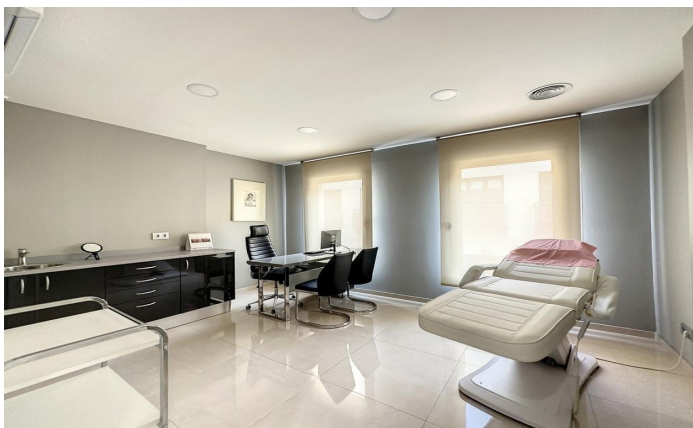
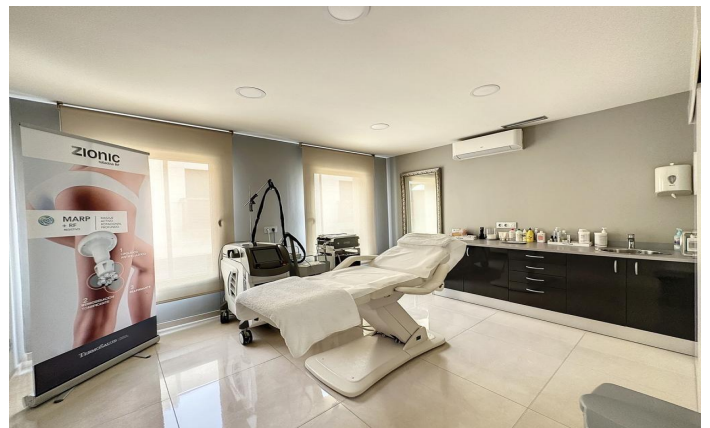
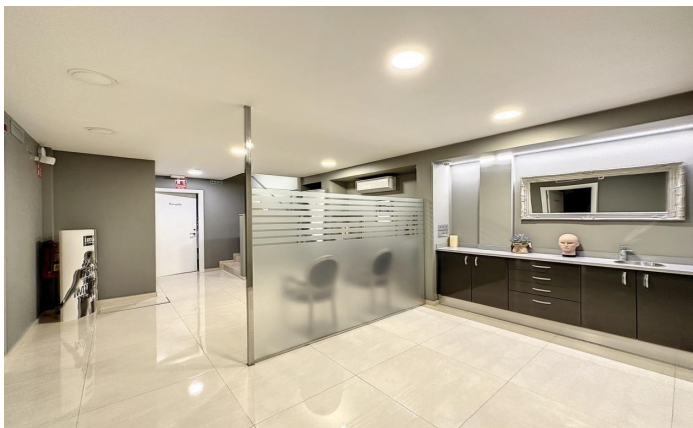
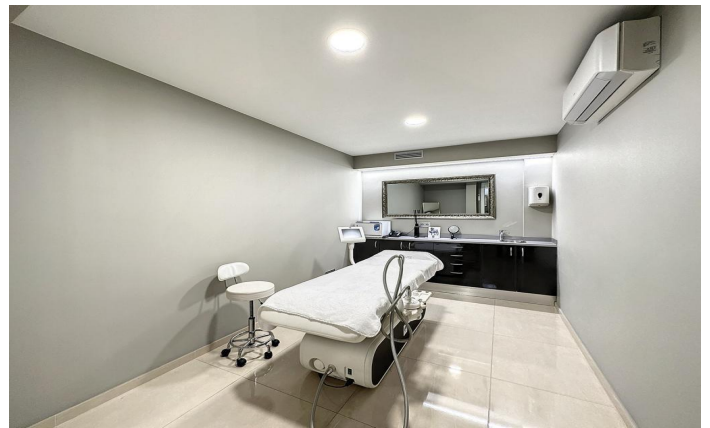
500 m<sup>2</sup>

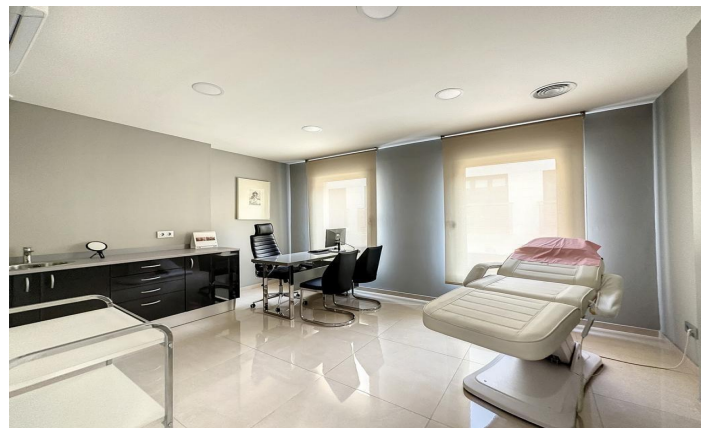
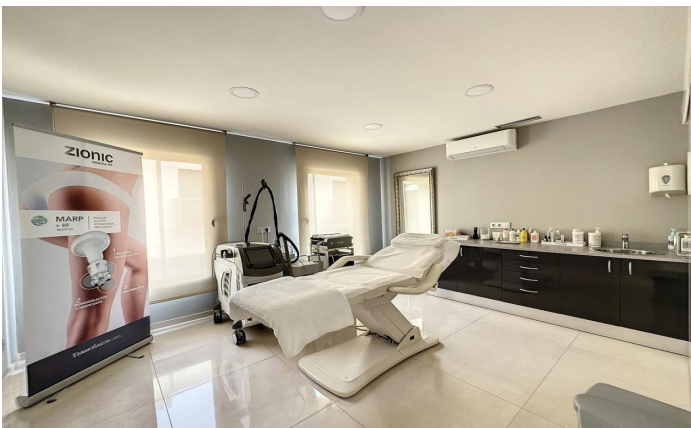
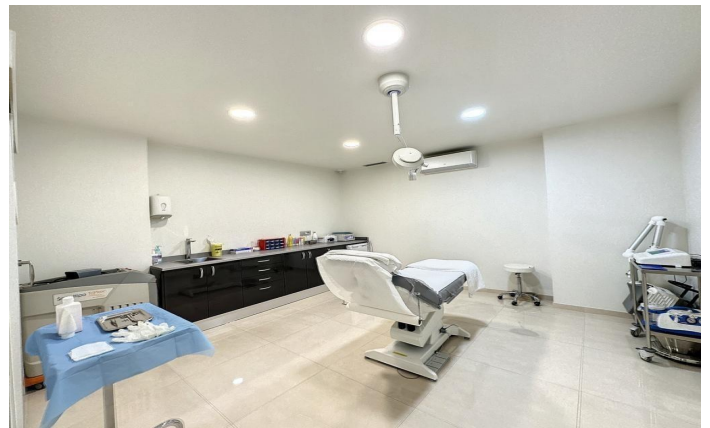
AACC

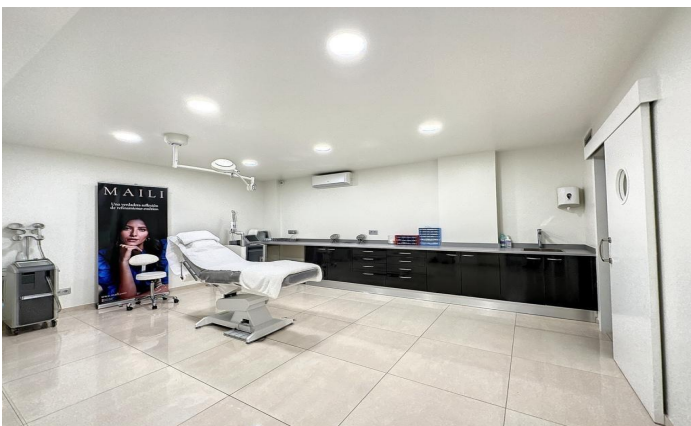
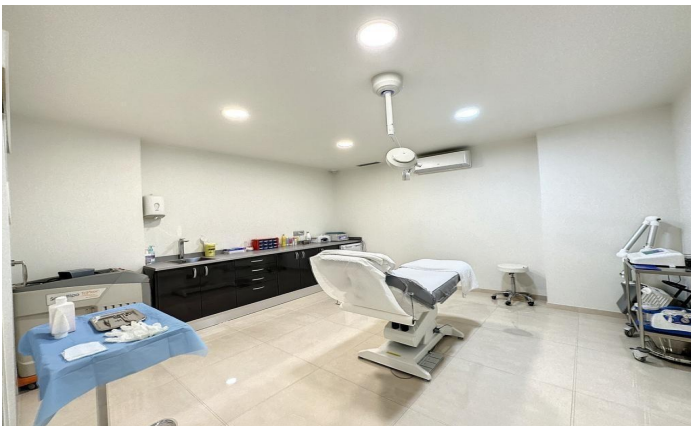
Calefacción

Amueblado

Teléfono







Contáctenos para mas información o para concertar una visita

Tel: +34 93 200 30 79

[info@premiumhouses.com](mailto:info@premiumhouses.com)

[www.premiumhouses.es](http://www.premiumhouses.es)