



Traspaso Restaurante en Masía del Siglo XIV en el Corazón de Alella

Ref: PH103334

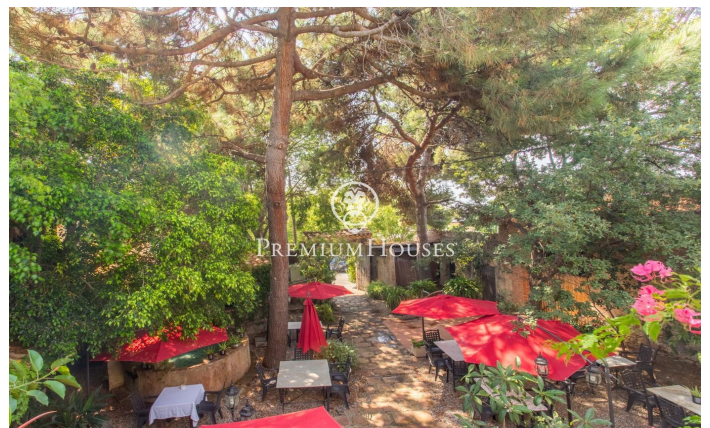
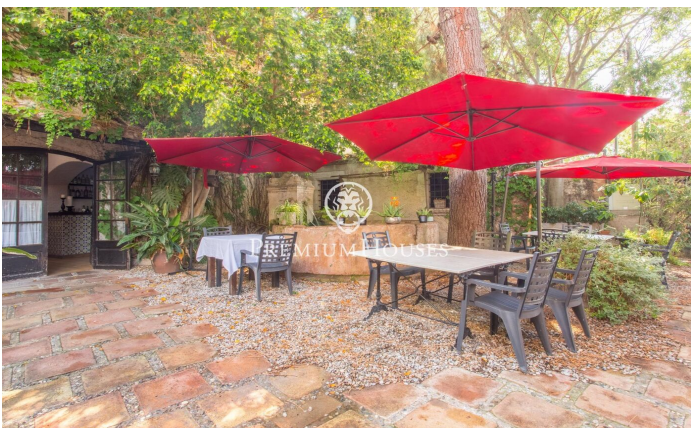
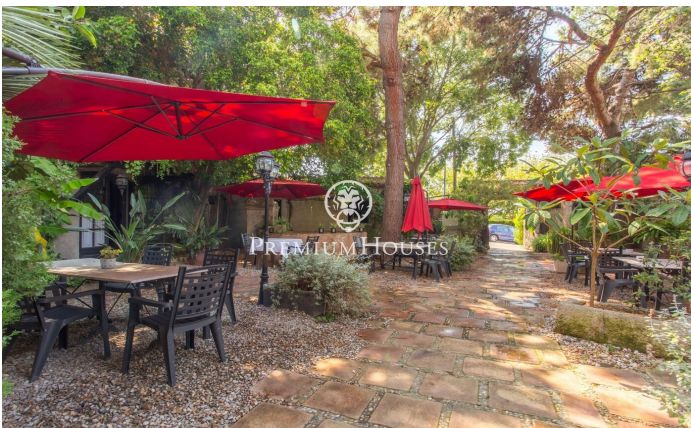


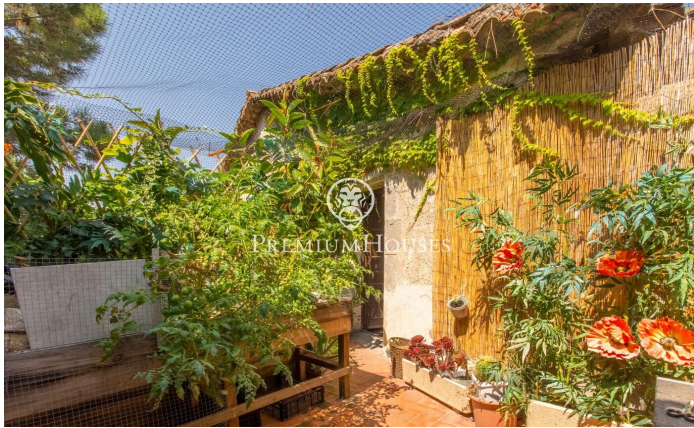
Alella / Maresme/Barcelona Costa Norte

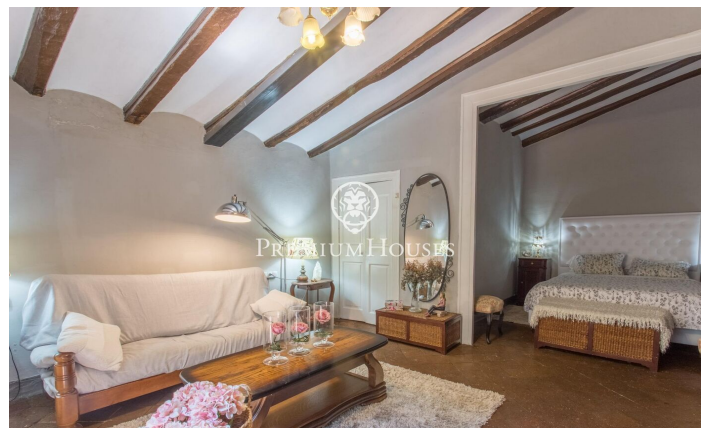
Traspaso del negocio de restauración de esta extraordinaria masía del siglo XIV, una joya arquitectónica ubicada en el centro de Alella, que combina la riqueza histórica con un potencial excepcional para negocios de hostelería y uso residencial. Con una superficie total de 1,450 metros cuadrados y una construcción de 1,240 metros cuadrados, esta propiedad es una oportunidad única para inversores y amantes de las edificaciones con carácter. Historia y Encanto: La masía conserva su autenticidad y encanto original, con elementos arquitectónicos que narran siglos de historia. Su estructura se distribuye en varias dependencias, ofreciendo un espacio versátil y lleno de posibilidades. Espacios Comerciales y Residenciales: Actualmente, gran parte de la masía se destina a un restaurante de renombre, conocido por su excelente gastronomía y ambiente acogedor. Sin embargo, la propiedad ofrece el potencial para ser adaptada a diversas funciones, incluyendo hostelería y residencia privada, gracias a su distribución flexible y su ubicación privilegiada. Ubicación Inmejorable: Situada en el centro de Alella, esta masía permite disfrutar de la tranquilidad y belleza del pueblo sin renunciar a las comodidades urbanas. Su entorno está rodeado de viñedos y naturaleza, propor...

1.300 €

1,240 m²
4 Habitaciones
3 Baños
1,451 m² parcela
Calefacción
Patio interior
Trastero
Teléfono
Chimenea
Seguridad
Terraza







Contáctenos para mas información o para concertar una visita

Tel: +34 93 798 88 99

info@premiumhouses.com

www.premiumhouses.es