

## Casa en venta en Alella

Ref: PH103369

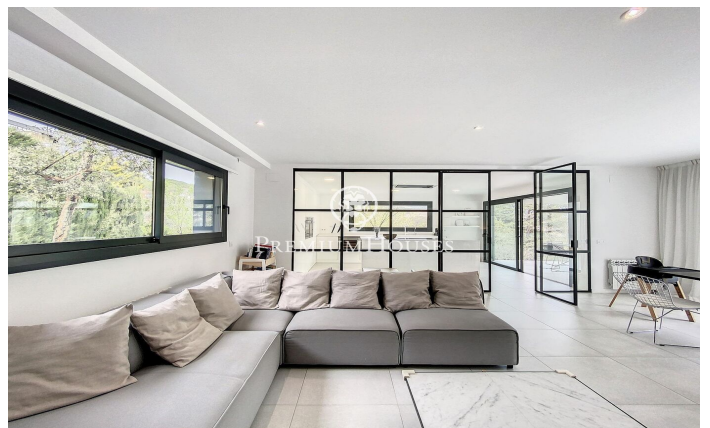
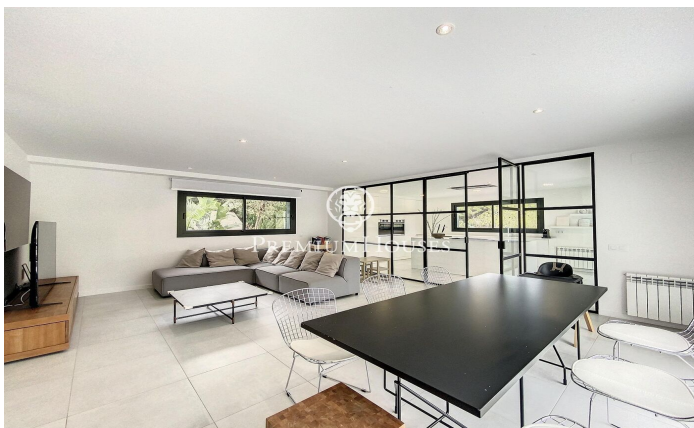
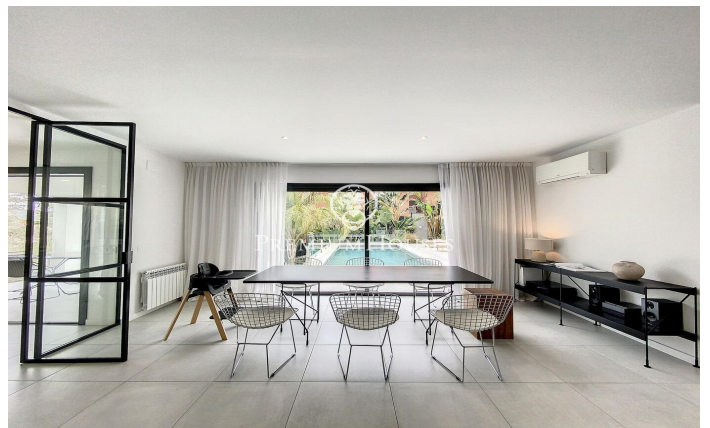
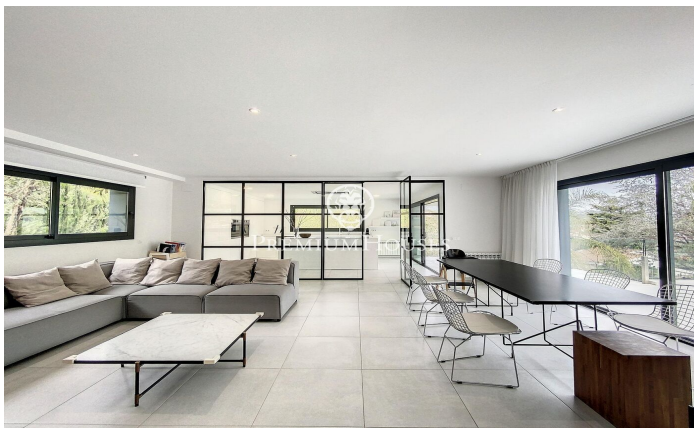
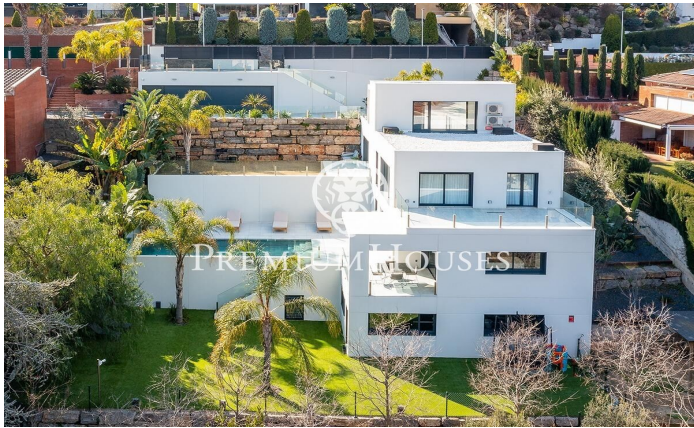


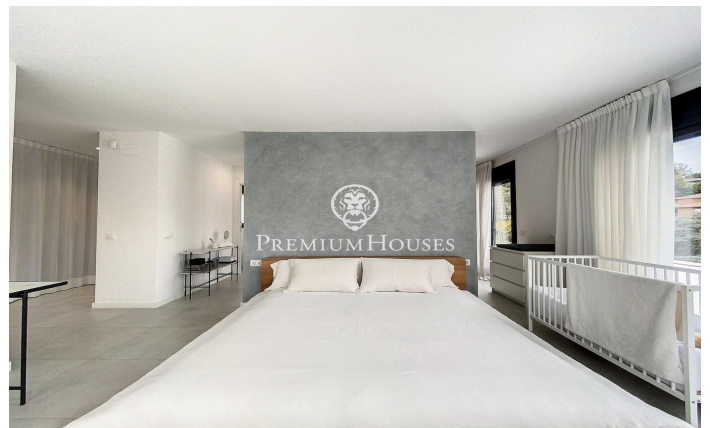
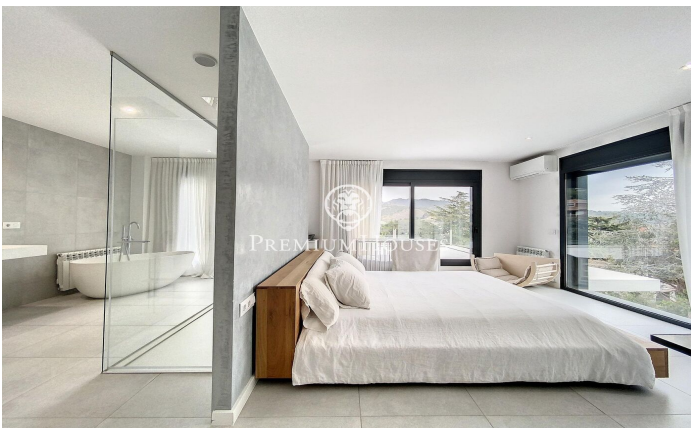
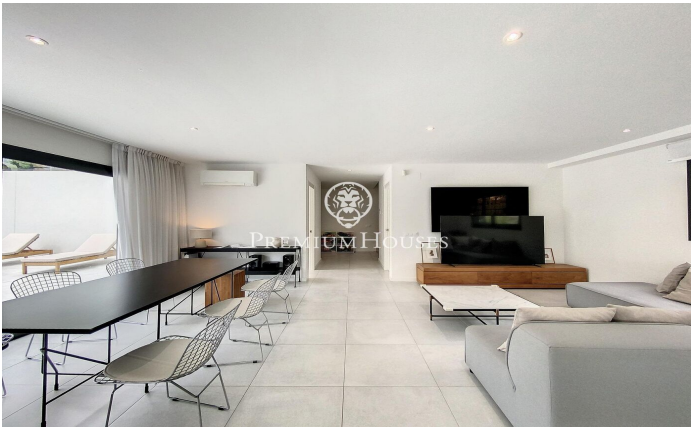
### Alella / Maresme/Barcelona Costa Norte

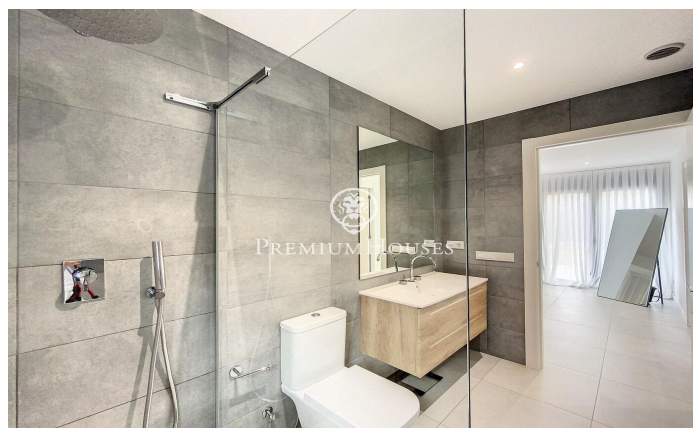
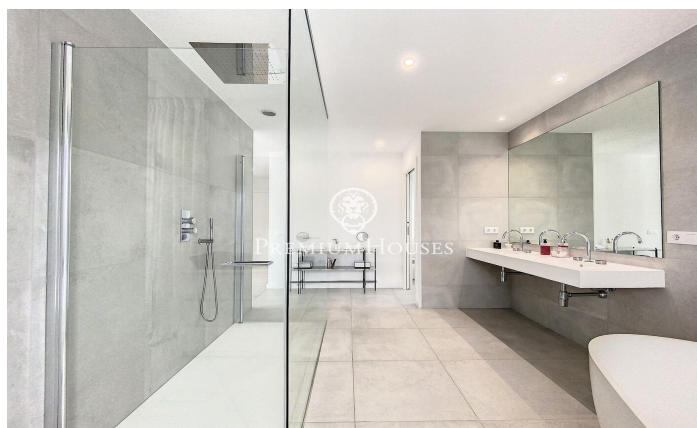
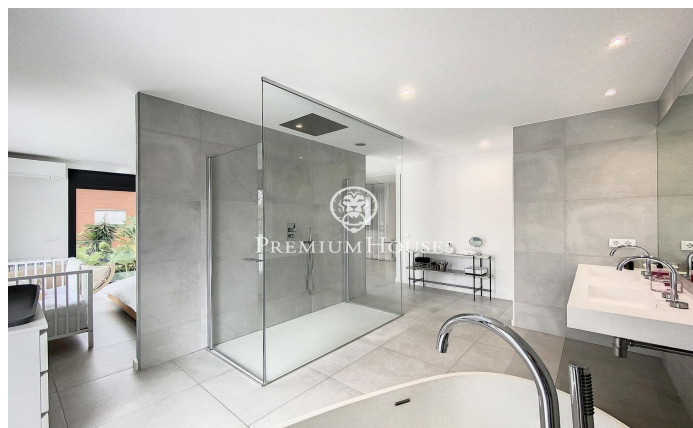
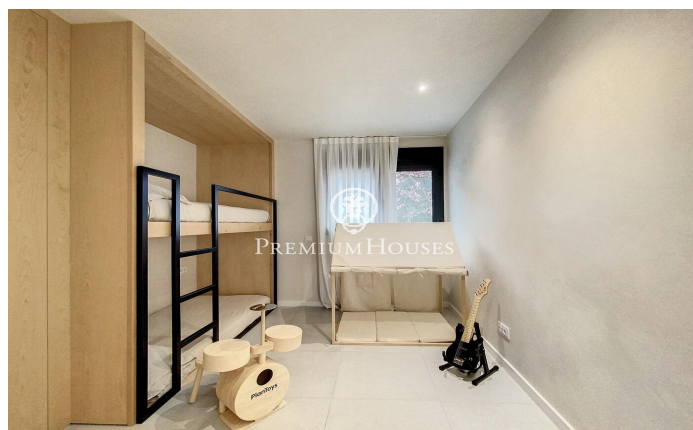
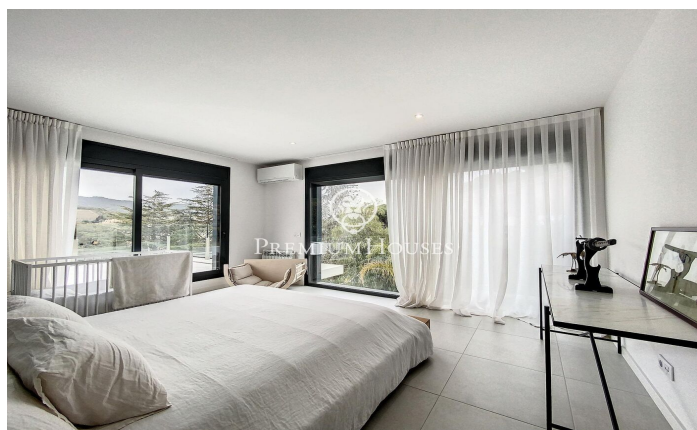
El Municipio de Alella esta solo a 15 km de Barcelona ciudad, Alella es una población que tiene colegios de primaria, secundaria, supermercados, comercios, restaurantes, centros médicos...todo lo necesario para cubrir las necesidades del día a día. La casa con cuatro plantas de vivienda, con una distribución invertida, tiene en la planta superior un garaje para tres coches, una gran terraza y ascensor. descendiendo encontramos la zona de noche con una habitación simple, una doble y una prestigiosa suite con vestidor doble y un cuarto de baño integrado, que dispone de ducha con mamparas de cristal templado y bañera, salida a la terraza con hermosas vistas a la montaña. Bajando tenemos la planta de día que se compone de un amplio salón comedor, cocina abierta, separada por una puerta de cristal que da visibilidad entre ambas zonas, un cuarto de maquinas-lavanderia y un lavabo de cortesia que a su vez tiene acceso directo desde la piscina. Saliendo al patio tenemos una terraza cubierta, piscina, bajando por las escaleras exteriores accedemos al gimnasio de 40m2. Agua caliente mediante Aerotermia, calefacción a gas, persianas eléctricas, video portero en todas las plantas, alarma integrada y perimetral con cámaras de video vigilancia, aire acondicionado en todas las es...

**1.500.000 €**

388 m<sup>2</sup>  
3 Habitaciones  
2 Baños  
1,204 m<sup>2</sup> parcela  
AACC  
Calefacción  
Vistas a la montaña  
Patio interior  
Ascensor  
Teléfono  
Seguridad  
Gimnasio  
Parking  
Balcón  
Armarios empotrados







Contáctenos para mas información o para concertar una visita

Tel: +34 93 798 88 99

[info@premiumhouses.com](mailto:info@premiumhouses.com)

[www.premiumhouses.es](http://www.premiumhouses.es)