

## Casa en venta en Alella: Exclusiva urbanización 'Can Teixidó'

Ref: W-02COYJ

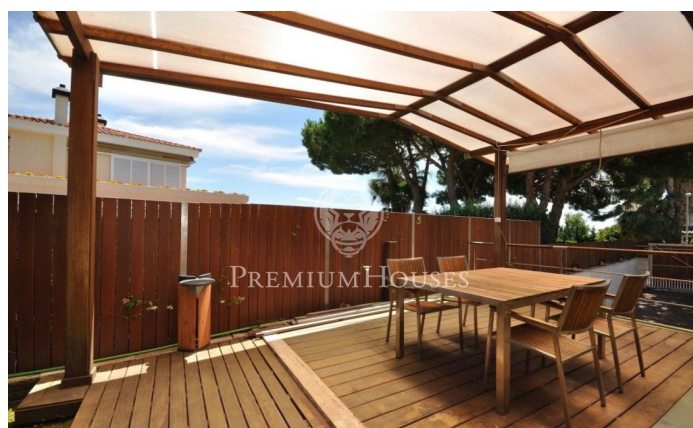
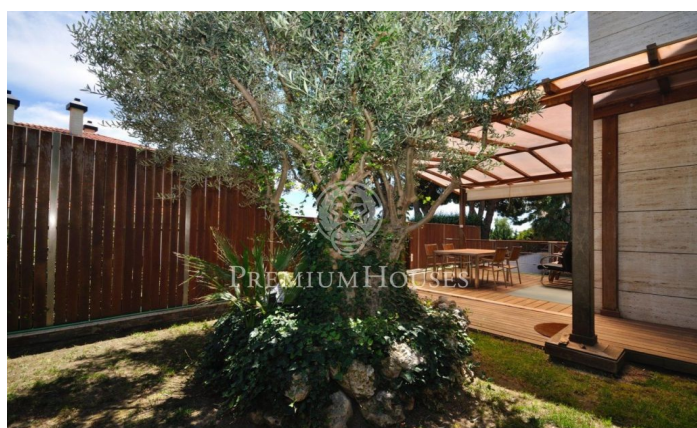
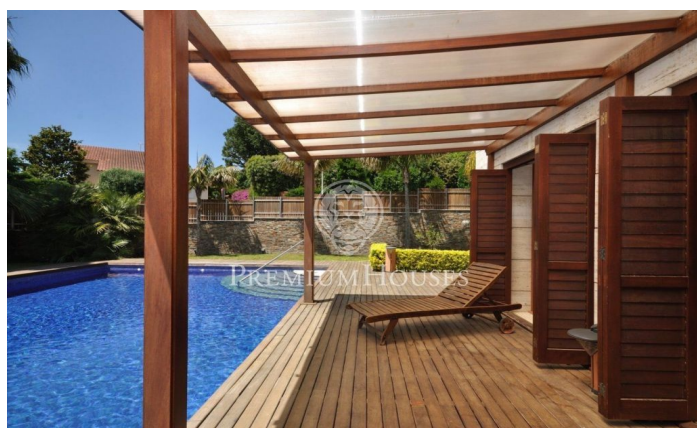


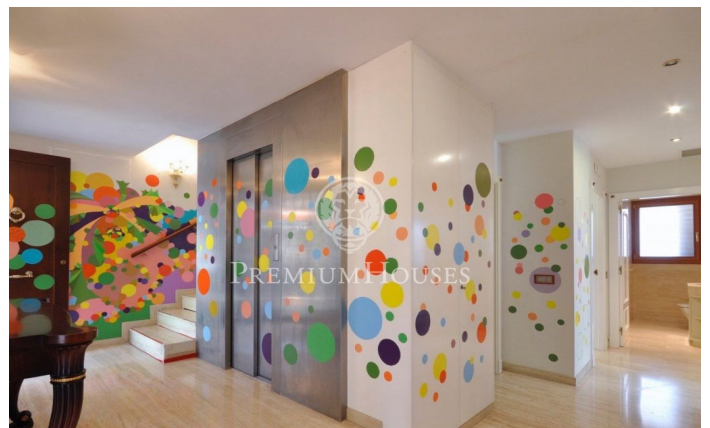
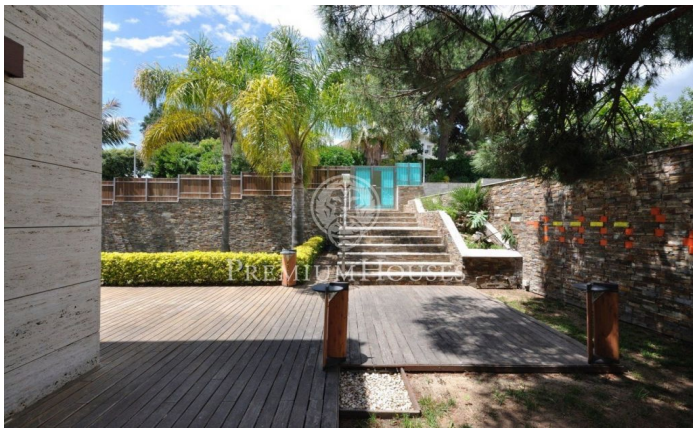
### Alella / Maresme/Barcelona Costa Norte

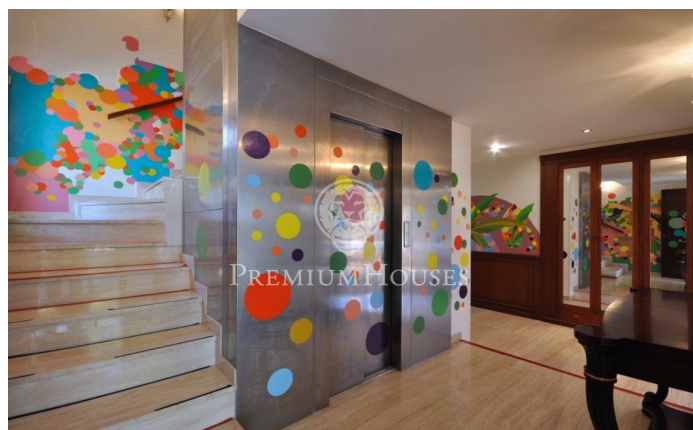
Fantástica propiedad de diseño moderno ubicada en la exclusiva urbanización de Can Teixidó con vigilancia privada las 24h. Con vistas al mar y a tan sólo 5 minutos andando a la playa y al puerto deportivo del Masnou. Excelente comunicación a tan sólo 20 minutos de Barcelona centro en coche y a 5 minutos de colegio Internacional. La propiedad goza de gran luminosidad, luz del sol desde que sale hasta que se pone. Buena orientación al sur. La casa dispone de dos plantas más sótano con varias salas polivalentes, bodega y sauna y garaje para dos coches grandes. En la planta principal nos encontramos con gran salón comedor con acceso directo al jardín y a la piscina. La cocina de gran tamaño está aparte y cerrada. En la misma planta tiene una suite enorme con baño incluido. Subiendo por las escaleras al llegar al primer piso la casa tiene 3 suites más de gran tamaño todas exteriores. Para mayor comodidad todas las plantas están comunicadas con un ascensor.

**3.392.000 €**

893 m<sup>2</sup>  
4 Habitaciones  
5 Baños  
Piscina  
AACC  
Calefacción  
Vistas al mar  
Ascensor  
Amueblado  
Parking  
Balcón  
Armarios empotrados







Contáctenos para mas información o para concertar una visita

Tel: +34 93 798 88 99

[info@premiumhouses.com](mailto:info@premiumhouses.com)

[www.premiumhouses.es](http://www.premiumhouses.es)